



Pomáhat a chránit

KRAJSKÉ ŘEDITELSTVÍ POLICIE STŘEDOČESKÉHO KRAJE

Územní odbor Mělník
Dopravní inspektorát
Bezručova 2796
276 01 Mělník



Č.j.: KRPS-97898/ČJ-2024-010606

Mělník 12. dubna 2024

Počet stran: 1

Přílohy: návrh

Žadatel: Ing. Jiří Toman
Mečeříž 66
294 77 Mečeříž

Návrh místní úpravy provozu na pozemních komunikacích – pasport dopravního značení obce Nová Ves, k.ú. Vepřek a k.ú. Nová Ves u Nelahozevsi - stanovisko

Police České republiky Krajské ředitelství policie Středočeského kraje Dopravní inspektorát Mělník vydává z hlediska bezpečnosti a plynulosti provozu na pozemních komunikacích v souladu s ust. § 77 odst. 2 písm. b) zákona č. 361/2000 Sb., o provozu na pozemních komunikacích a o změnách některých zákonů stanovisko k návrhu místní úpravy provozu na pozemních komunikacích – k pasportu dopravního značení obce Nová Ves, k.ú. Vepřek a k.ú. Nová Ves u Nelahozevsi na sil. I/16H, III/0161, místních komunikacích MK 28c, MK 26c, MK 23c a MK 22c a bezejmenných účelových komunikacích.

PČR DI Mělník souhlasí s umístěním dopravního značení dle návrhu.

Pro umístění dopravního značení budou splněny následující podmínky:

Bude užito dopravní značení a zařízení v souladu s vyhl. č. 294/2015 Sb., kterou se provádějí pravidla provozu na pozemních komunikacích, v reflexním provedení v základní velikosti v provedení dle ČSN EN 12899-1.

Dopravní značení bude provedeno a umístěno v souladu s TP 65 (Zásady pro dopravní značení na pozemních komunikacích) a TP 133 (Zásady pro vodorovné dopravní značení na pozemních komunikacích).

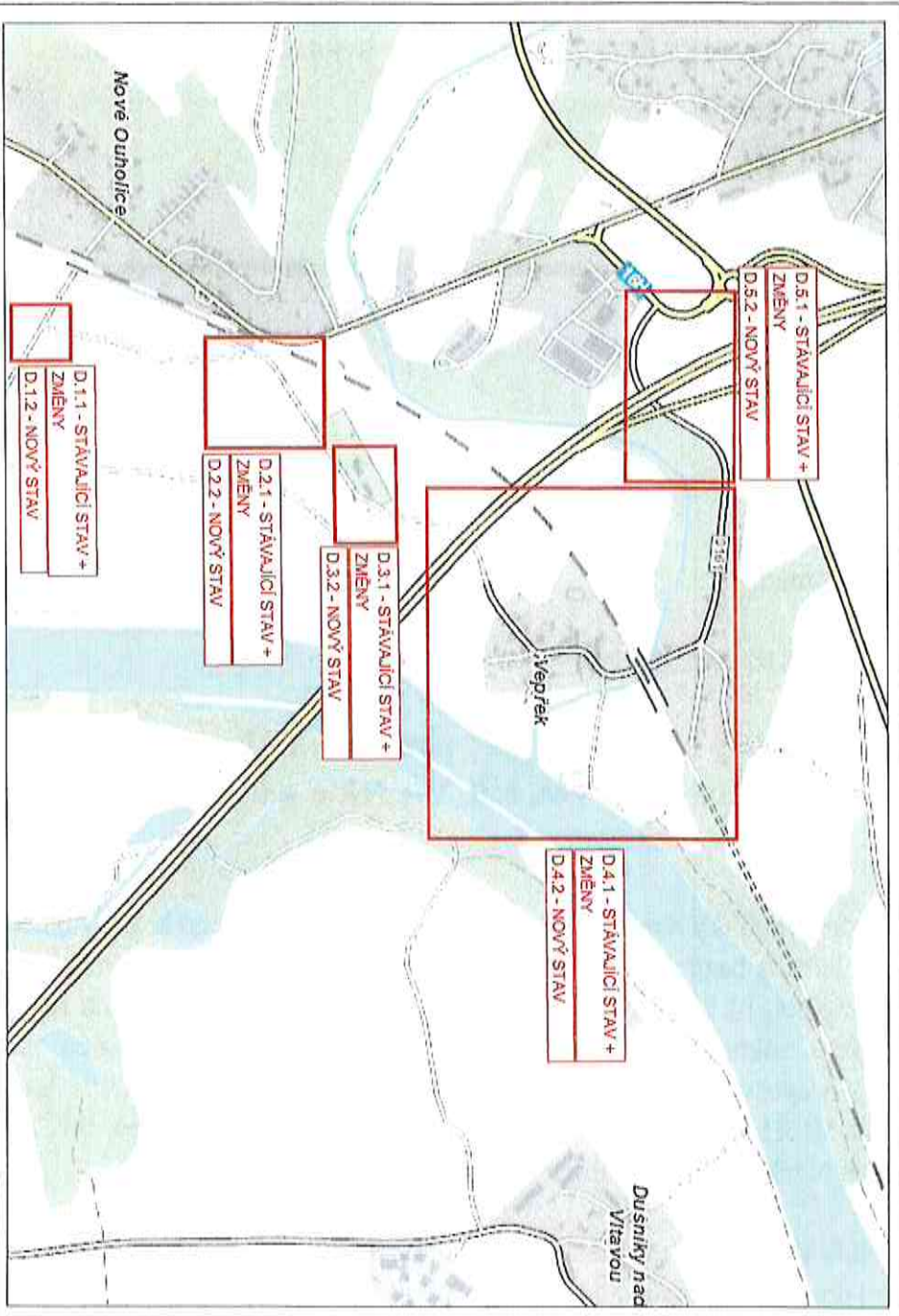
Odrážková zrcadla budou provedena a umístěna v souladu s TP 119 (Odrážková zrcadla).

Zpracoval:

vrchní inspektor nprap. Ludmila Adamcová




komisař npor. Marek Novák DiS.
vedoucí DI Mělník



LEGENDA

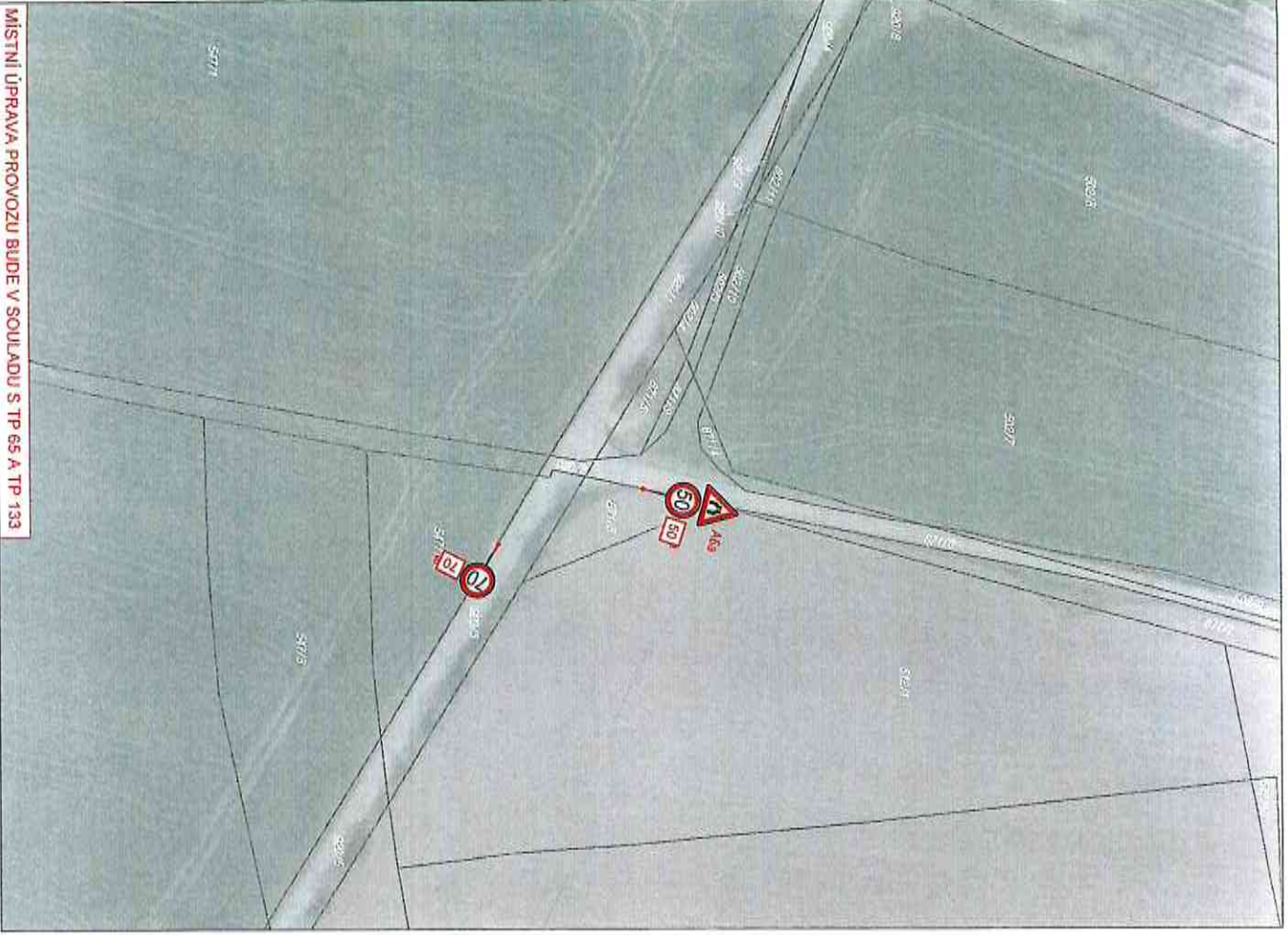
- Stavba nové zastávky (symbol: kruh s tečkou)
- Stavba výhledové zastávky (symbol: kruh s tečkou)
- Nové zastávky a jiné zastávky (symbol: kruh s tečkou)
- Nové zastávky a jiné zastávky (symbol: kruh s tečkou)

POLICIE ČESKÉ REPUBLIKY
 KRAJSKÉ ŘEDITELSTVÍ POLICIE
 STŘEDOČESKÉHO KRAJE
 DOPRAVNÍ INSPEKTORÁT
 276 01 MELNÍK

12.4.2024

[Signature]

VYPRACOVANÉ NA ŽÁDÁNÍ		INVESTOR:	
DOPRAVA	Číslo jednání:	Číslo jednání:	Průběh: 2024
MAKROKRAJE	PROJEKT DOPRAVNÍHO ZÁKONU V OBLASTI NOVÁ VES	ADRESA: 12000	PRŮBĚH: 2024
MAKROREGION	ŘEŠENÁ OBLAST: VEPŘEK	STAVBA: 002	PRŮBĚH: 2024
		OPRAVA: 002	PRŮBĚH: 2024
			B.2



MÍSTNÍ ÚPRAVA PROVOZU BUDE V SOULADU S TP 65 A TP 133

LEGENDA

- Stávající svazik dopravní značení 
- Stávající vedrozměrné dopravní značení 
- Nové navržené svazik dopravní značení 
- Nové navržené vedrozměrné dopravní značení 

POLICIE ČESKÉ REPUBLIKY
 KRAJSKÉ ŘEDITELSTVÍ POLICIE
 STŘEDOČESKÉHO KRAJE
 DOPRAVNÍ INSPEKTORÁT
 276 01 MELNÍK

12.4.2024
Y. B.

Schválí:

VYPRACOVAN: Ing. Jiří Hruša

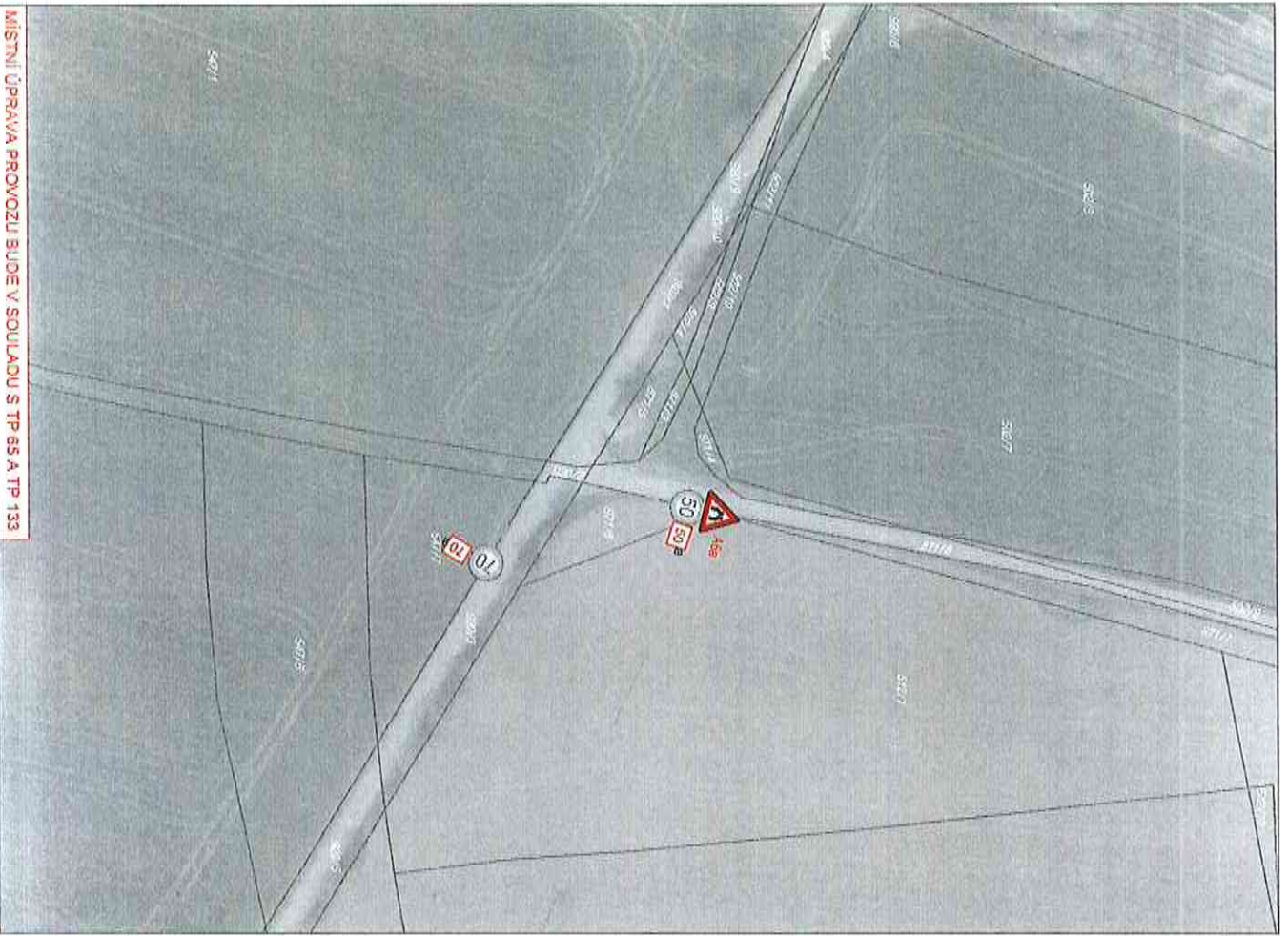
INVESTOR:
 Obec Nová Ves
 Nová Ves 154
 277 57 Nová Ves
 IČ: 00327132

MAZEV ANOZE: PASPORT DOPRAVNÍHO ZNAČENÍ V OBCI NOVÁ VES

MAZEV PŘÍLOHY: VEPŘEK - NOVÝ STAV - SITUACE D10 I

MAZEV ANOZE	MAZEV ANOZE: PASPORT DOPRAVNÍHO ZNAČENÍ V OBCI NOVÁ VES	MAZEV ANOZE	MAZEV ANOZE
MAZEV ANOZE	MAZEV ANOZE	MAZEV ANOZE	MAZEV ANOZE
MAZEV ANOZE	MAZEV ANOZE	MAZEV ANOZE	MAZEV ANOZE
MAZEV ANOZE	MAZEV ANOZE	MAZEV ANOZE	MAZEV ANOZE

FORMÁT: A4
 PŘÍLOHA ČÍSLO: D.1.2



MÍSTNÍ ÚPRAVA PROVOZU BUDE V SOULADU S TP 65 A TP 133

LEGENDA

- Sávající systé dopravní značení
- Siergická vodrovinné dopravní značení
- Nové naržané systé dopravní značení
- Nové naržané vodrovinné dopravní značení



POLICIE ČESKÉ REPUBLIKY
KRAJSKÉ ŘEDITELSTVÍ POLICIE
STŘEDOČESKÉHO KRAJE
DOPRAVNÍ INSPEKTORÁT
276 01 MĚLNÍK
12.4.2024

Schválí:

VYPRACOVANÉ: Ing. Jiří Tarník		INVESTOR:	
DATAJUK:		Obec Nová Ves	
020206		Míst. úst. 154	
NÁZEV JAKCE:		277 52. Míst. úst.	
PASPORT DOPRAVNÍHO ZNAČENÍ V OBCI NOVÁ VES		IČ: 002827132	
NÁZEV PŘÍLOHY:		MĚŘITVO: 1:100	
VĚRŤEK STÁVÁJÍCÍ STAV + ZMĚNY - SITUACE DNO I		STUPEŇ: 805	
		KOPĚE ČÍSLO:	
		FORMÁT: A4	
		PŘÍLOHA ČÍSLO:	
		D.1.1	



MÍSTNÍ ÚPRAVA PROVOZU BUDE V SOULADU S TP 65 A TP 133

LEGENDA

- Stávající svislé dopravní značení
- Souvěsíjící vodorovné dopravní značení
- Nově navržené svislé dopravní značení
- Nově navržené vodorovné dopravní značení



POLICIE ČESKÉ REPUBLIKY
 KRAJSKÉ ŘEDITELSTVÍ POLICIE
 STŘEDOČESKÉHO KRAJE
 DOPRAVNÍ INSPEKTORÁT
 276 01 MĚLNÍK
9.2.4.2024
M. B.

Schválí:

VYPRACOVAN: Ing. Jiří Tereš

INVESTOR:

Obec Nová Ves
 Nová Ves 154
 277 51 Nová Ves
 IČ: 00231123

NAZEV AKCE:

PASPORT DOPRAVNÍHO ZNAČENÍ V OBCI NOVÁ VES

WĚSTNÍK: 1:100

STUPEŇ: PDS

FORMÁT: A4

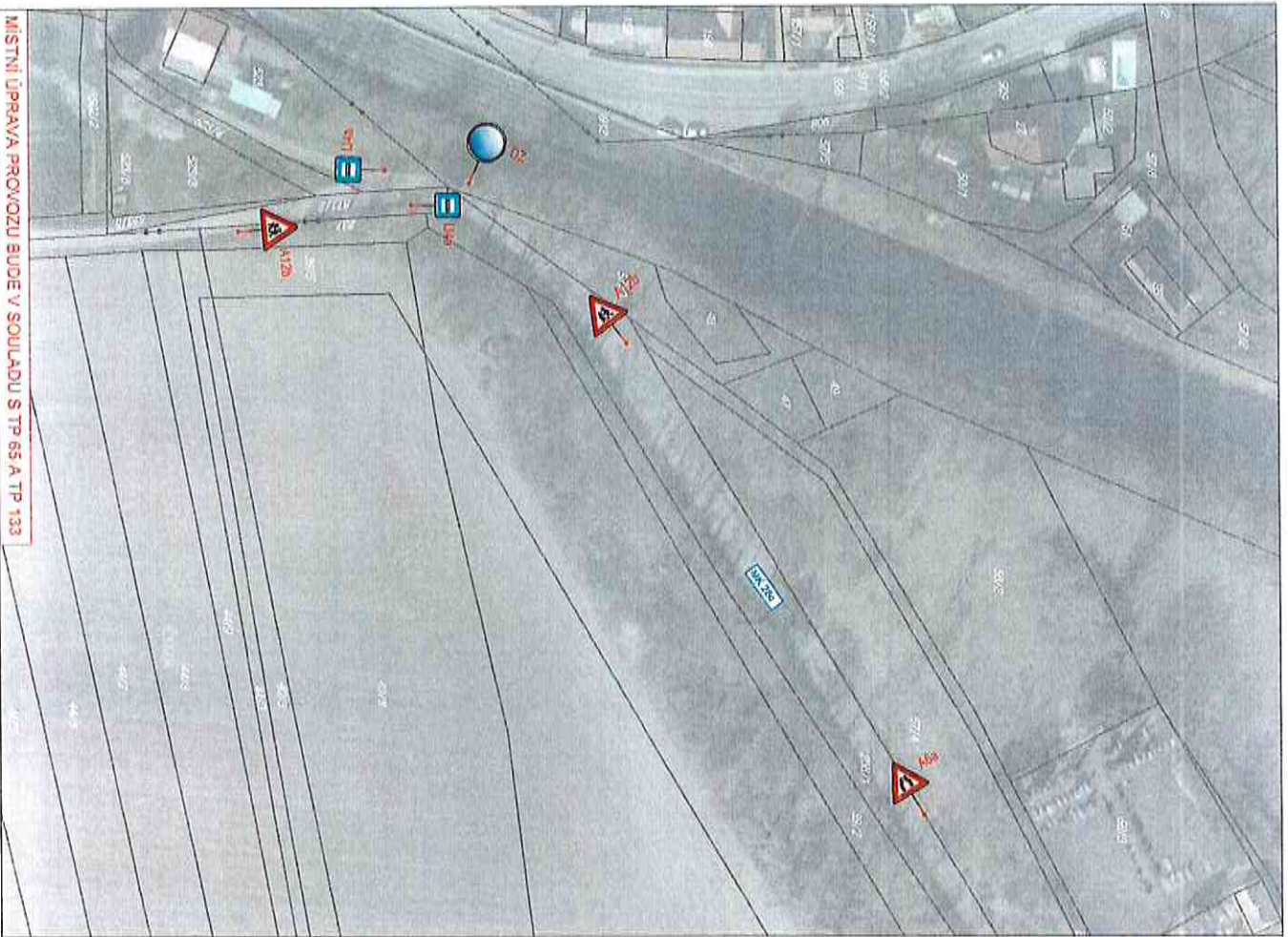
PRÍLOHA ČÍSLO:

NAZEV PŘÍLOHY:





VEPŘEK-STÁVJÍCÍ STAV + ZMĚNY - SITUACE DIO II

KOPĚ ČÍSLO:

D.2.1



LEGENDA

- Sávající svazie dopravní značení 
- Stávající vodorovné dopravní značení 
- Nové navržené svislé dopravní značení 
- Nové navržené vodorovné dopravní značení 

POLICIE ČESKÉ REPUBLIKY
 KRAJSKÉ ŘEDITELSTVÍ POLICIE
 STŘEDOČESKÉHO KRAJE
 DOPRAVNÍ INSPEKTORÁT
 276 01 MELNÍK
12. 4. 2024
my. b. d.

Schválí:

VYPRACOVANÉ: Ing. Jiří Trnava		INVESTOR:	
DATA:	27. 2. 2024	Obec: NOVÁ VES	
DIKUS:	27. 2. 2024	Nové ves 154	
NÁZEV AKCE:	PASPORT DOPRAVNÍHO ZNAČENÍ V OBCI NOVÁ VES	Číslo: IČ: 0023132	
NÁZEV PŘÍLOHY:	VEPŘEK-NOVÝ STAV- SITUACE DIO II	MĚŘITKOVÝ LÍŠTĚK:	FORMÁT: A4
		STUPEŇ: 002	PŘÍLOHA ČÍSLO:
		KOPIE ČÍSLO:	D.2.2



MÍSTNÍ ÚPRAVA PROVOZU BUDE V SOULADU S TP 65 A TP 133

LEGENDA

- Stávající svazik dopravní značení 
- Stávající vodcovné dopravní značení 
- Nové navržené svazik dopravní značení 
- Nové navržené vodcovné dopravní značení 

POLICIE ČESKÉ REPUBLIKY
 KRAJSKÉ ŘEDITELSTVÍ POLICIE
 STŘEDOČESKÉHO KRAJE
 DOPRAVNÍ INSPEKTORÁT
 276 01 MELNÍK
 12. 4. 2015
my b

Schválí:

VYPRACOVAL: Ing. Jiří Šimek INVESTOR: Obec Nová Ves

DATUM: 27. 5. 2015 Měřítko: 1:100

MAZEV AKCE: PASPORT DOPRAVNÍHO ZNAČENÍ V OBCI NOVÁ VES STUPĚŇ: 005

MAZEV PŘÍLOHY: VEŘEŠ- STÁVAJÍCÍ STAV + ZMĚNY - SITUACE DIO III KOPĚ ČÍSLO: PŘÍLOHA ČÍSLO: D.3.1



MÍSTNÍ ÚPRAVA PROVOZU BUDE V SOULADU S TP 65 A TP 133

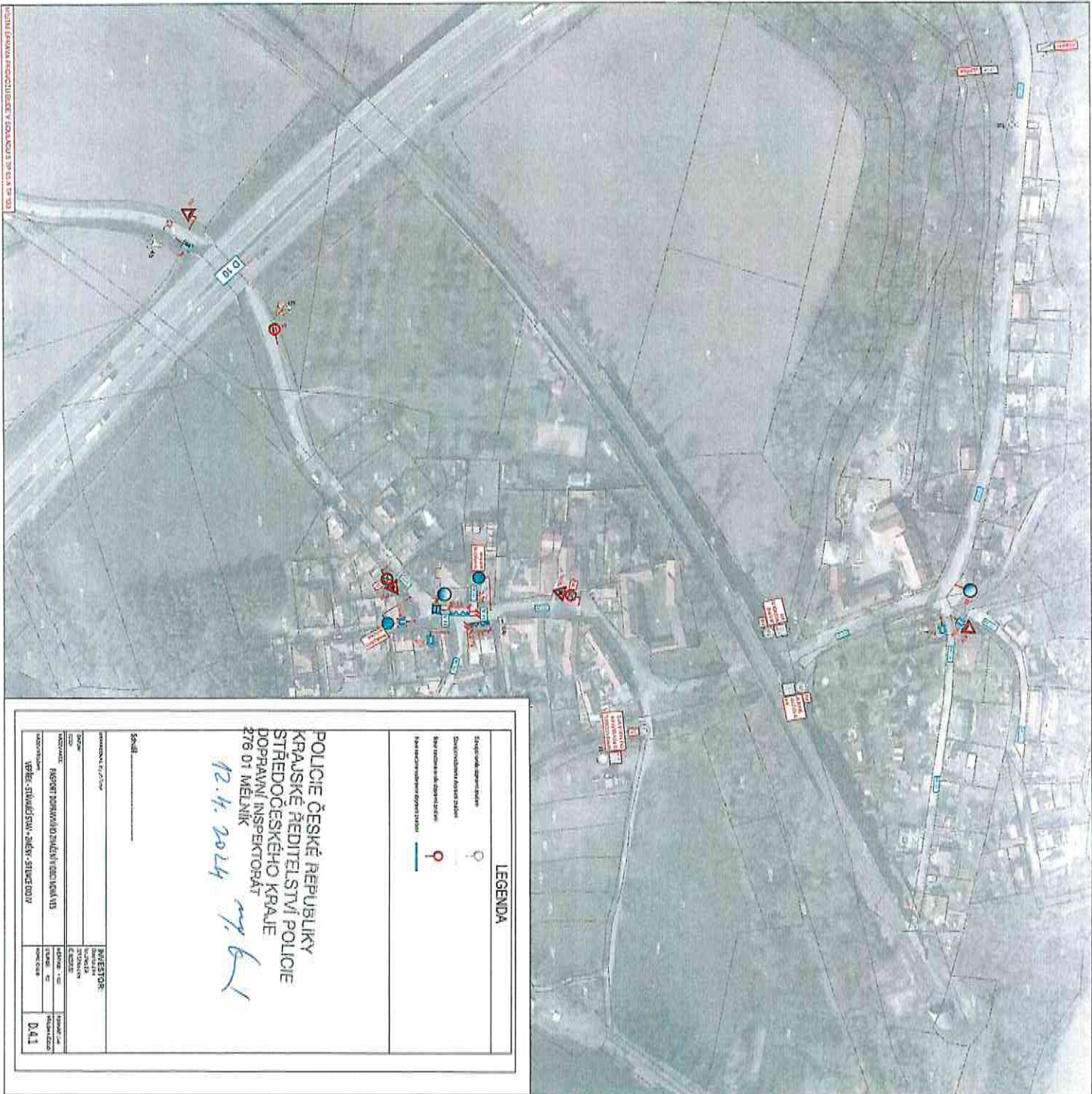
LEGENDA

-  Stávající svislé dopravní značení
-  Slevající vodorovné dopravní značení
-  Nově navržené svislé dopravní značení
-  Nově navržené vodorovné dopravní značení

POLICIE ČESKÉ REPUBLIKY
 KRAJSKÉ ŘEDITELSTVÍ POLICIE
 STŘEDOCESKÉHO KRAJE
 DOPRAVNÍ INSPEKTORÁT
 275 01 MELNÍK
12.4.2024 *M. B.*

Schválí:

VYPRACOVAL: Ing. Jiří Tomáš	INVESTOR: Obec Nová Ves Nová Ves 154 277 52 Nová Ves IČ: 00337132
DATAUR: 03/2024	MĚŘITEL: T-002
NÁZEV AKCE: PASPORT DOPRAVNÍHO ZNAČENÍ V OBCI NOVÁ VES	STUPEŇ: 028
NÁZEV PŘÍLOHY: VEPŘEK-NOVÝ STAV- SITUACE DIO III	FORMÁT: SH
	PŘÍLOHA: DIO III
	D.3.2



LEGENDA

- ◻ silniční doprava
- ◻ dopravní značení
- výhledová značka
- dopravní značení

POLICIE ČESKÉ REPUBLIKY
KRAJSKÉ ŘEDITELSTVÍ POLICIE
STŘEDOČESKÉHO KRAJE
DOPRAVNÍ INSPEKTORÁT
276 01 MELNIK

12. 4. 2024

my B

Šedlův

PROJEKTOVAL: B. Šedlův

INSPEKTOR:

PROJEKTOVAL: B. Šedlův

INSPEKTOR:

PROJEKTOVAL: B. Šedlův

INSPEKTOR:

PROJEKTOVAL: B. Šedlův

INSPEKTOR:

PROJEKTOVAL: B. Šedlův

INSPEKTOR:

PROJEKTOVAL: B. Šedlův

INSPEKTOR:

PROJEKTOVAL: B. Šedlův

INSPEKTOR:

PROJEKTOVAL: B. Šedlův

INSPEKTOR:

PROJEKTOVAL: B. Šedlův

INSPEKTOR:

PROJEKTOVAL: B. Šedlův

INSPEKTOR:

PROJEKTOVAL: B. Šedlův

INSPEKTOR:

PROJEKTOVAL: B. Šedlův

INSPEKTOR:

PROJEKTOVAL: B. Šedlův

INSPEKTOR:

PROJEKTOVAL: B. Šedlův

INSPEKTOR:

PROJEKTOVAL: B. Šedlův

INSPEKTOR:

PROJEKTOVAL: B. Šedlův

INSPEKTOR:

PROJEKTOVAL: B. Šedlův

INSPEKTOR:

PROJEKTOVAL: B. Šedlův

INSPEKTOR:

PROJEKTOVAL: B. Šedlův

INSPEKTOR:

PROJEKTOVAL: B. Šedlův

INSPEKTOR:

PROJEKTOVAL: B. Šedlův

INSPEKTOR:

PROJEKTOVAL: B. Šedlův

INSPEKTOR:

PROJEKTOVAL: B. Šedlův

INSPEKTOR:

PROJEKTOVAL: B. Šedlův

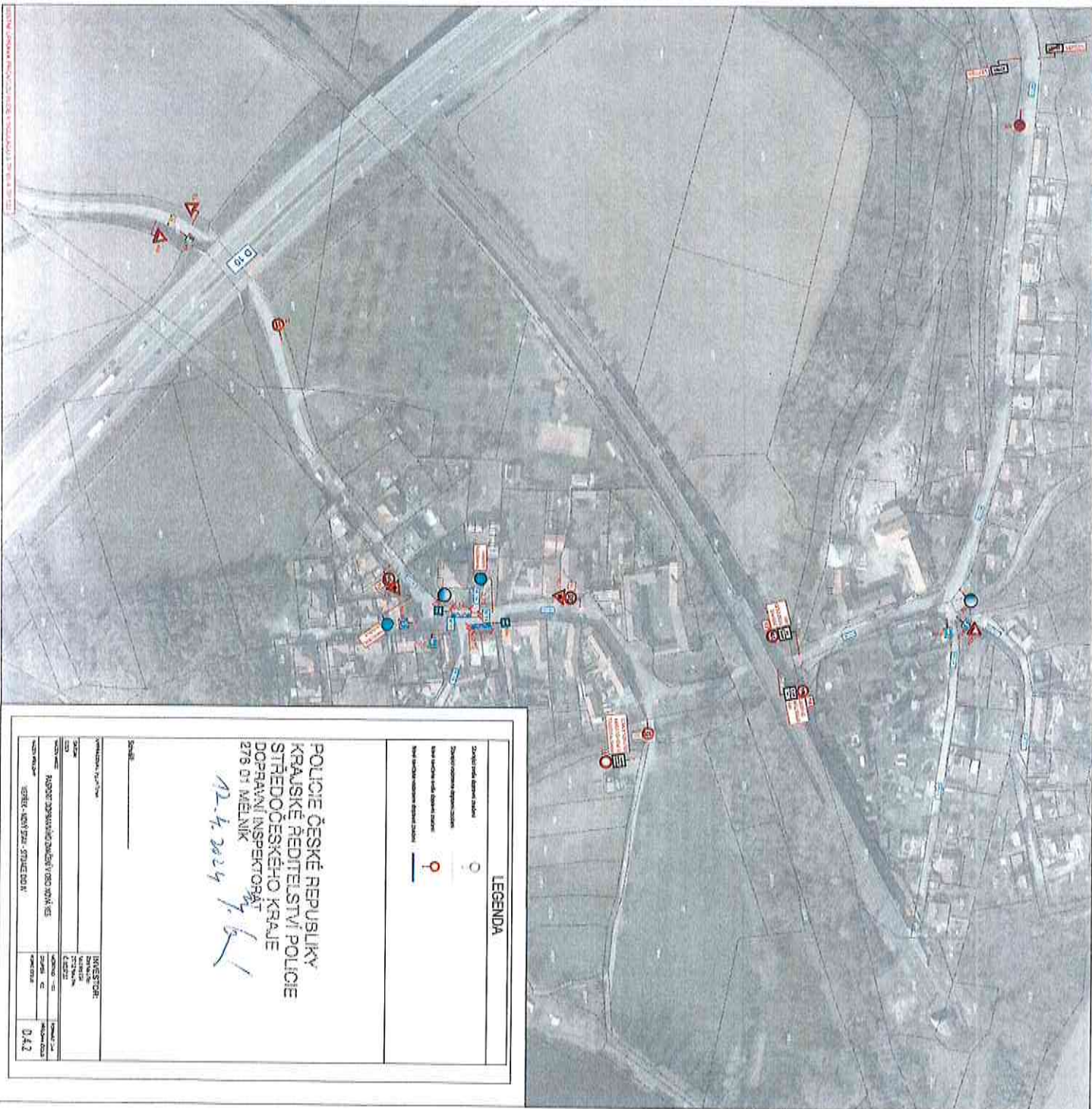
INSPEKTOR:

PROJEKTOVAL: B. Šedlův

INSPEKTOR:

PROJEKTOVAL: B. Šedlův

INSPEKTOR:



LEGENDA

- Značky před červenou značkou
- Značky označující bezpečnostní zónu
- Nové značky vzhledem k dopravnímu značení
- Nové značky vzhledem k dopravnímu značení

POLICIE ČESKÉ REPUBLIKY
 KRAJSKÉ ŘEDITELSTVÍ POLICIE
 STŘEDOČESKÉHO KRAJE
 DOPRAVNÍ INSPEKTORÁT
 278 01 MELNÍK
12.4.2024
Y.S.

Škála: _____

PROJEKTOVÁ VERZIE:		INVESTOR:
01	01	01
NÁZOV PROJEKTU: Dopravní značení		PROJEKTANT:
01	01	01
NÁZOV STAVBY: Dopravní značení		PROJEKTANT:
01	01	01
OBJEKT: Dopravní značení		PROJEKTANT:
01	01	01
MÍSTNOST: Dopravní značení		PROJEKTANT:
01	01	01
STAVBA: Dopravní značení		PROJEKTANT:
01	01	01
MÍSTNOST: Dopravní značení		PROJEKTANT:
01	01	01
STAVBA: Dopravní značení		PROJEKTANT:
01	01	01
MÍSTNOST: Dopravní značení		PROJEKTANT:
01	01	01
STAVBA: Dopravní značení		PROJEKTANT:
01	01	01
MÍSTNOST: Dopravní značení		PROJEKTANT:
01	01	01
STAVBA: Dopravní značení		PROJEKTANT:
01	01	01

