



Pomáhat a chránit

KRAJSKÉ ŘEDITELSTVÍ POLICIE STŘEDOČESKÉHO KRAJE

Územní odbor Mělník
Dopravní inspektorát
Bezručova 2796
276 01 Mělník



Č.j.: KRPS-286526/ČJ-2024-010606

Mělník 15. listopadu 2024

Počet stran: 1

Přílohy: návrh

Žadatel: Ing. Jiří Toman
Mečeříž 66
294 77 Mečeříž

Návrh místní úpravy provozu na pozemních komunikacích – pasport dopravního značení obce Nová Ves, k.ú. Vepřek, k.ú. Nová Ves u Nelahozevsi - stanovisko

Policie České republiky Krajské ředitelství policie Středočeského kraje Dopravní inspektorát Mělník vydává z hlediska bezpečnosti a plynulosti provozu na pozemních komunikacích v souladu s ust. § 77 odst. 2 písm. b) zákona č. 361/2000 Sb., o provozu na pozemních komunikacích a o změnách některých zákonů stanovisko k návrhu místní úpravy provozu na pozemních komunikacích – k pasportu dopravního značení obce Nová Ves, k.ú. Vepřek, k.ú. Nová Ves u Nelahozevsi na sil. I/16H, II/608, III/24032, III/0161, na místních komunikacích MK 11c, 17c, 1c, 2c, 3c, 5c, 8c, 9c, 18c, 22c, 26c, na účelové komunikaci mezi MK 14c a MK 17c a účelové komunikaci v k.ú. Vepřek dle návrhu DIO.

PČR DI Mělník souhlasí s umístěním dopravního značení dle doplněného návrhu.


Pro umístění dopravního značení budou splněny následující podmínky:

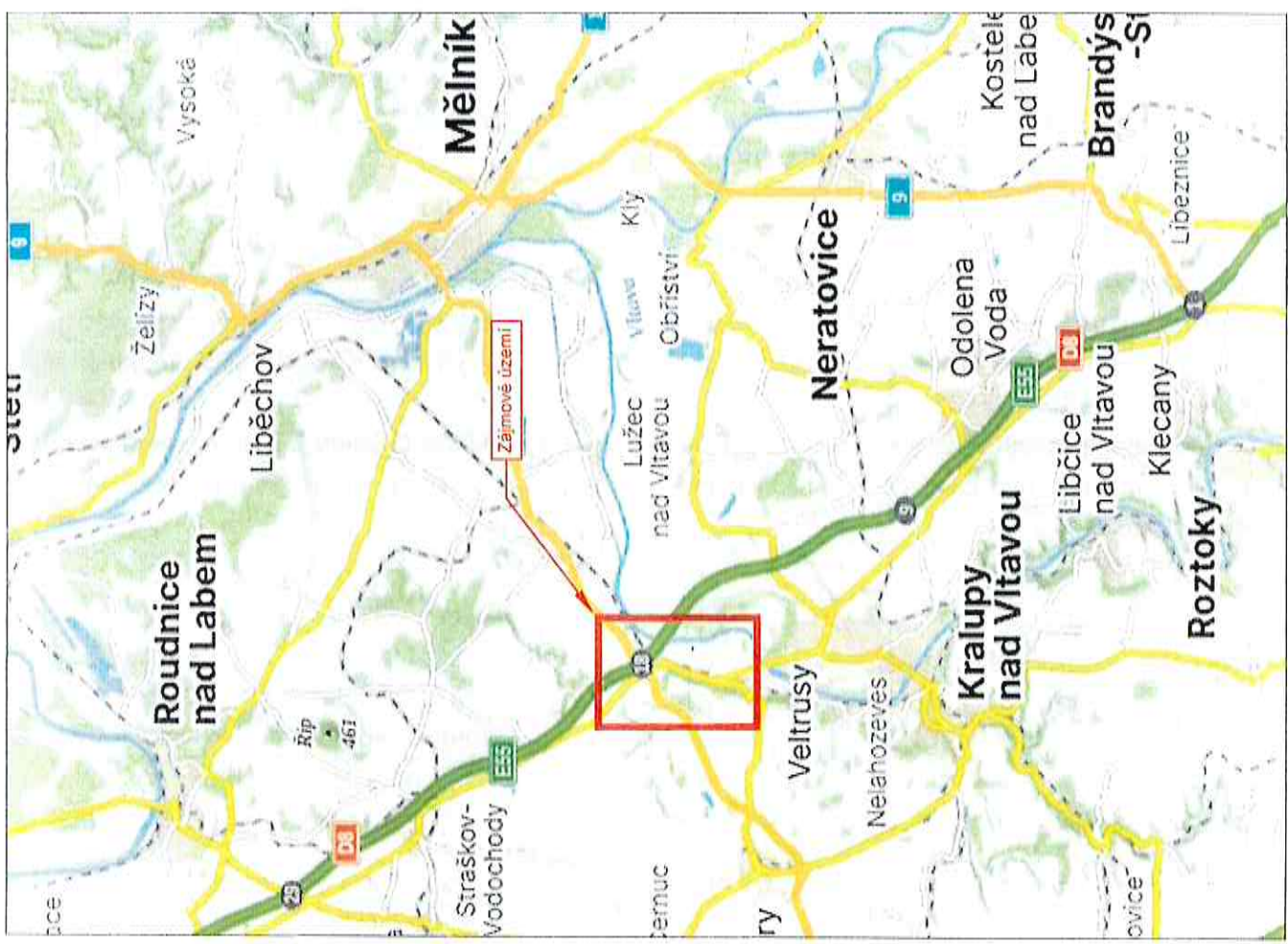
Bude užito dopravní značení a zařízení v souladu s vyhl. č. 294/2015 Sb., kterou se provádějí pravidla provozu na pozemních komunikacích, v reflexním provedení v základní velikosti v provedení dle ČSN EN 12899-1.

Dopravní značení bude provedeno a umístěno v souladu s TP 65 (Zásady pro dopravní značení na pozemních komunikacích) a TP 133 (Zásady pro vodorovné dopravní značení na pozemních komunikacích).





Zpracoval:
vrchní inspektor nprap. Ludmila Adamcová




komisař npor. Marek Novák DiS.
vedoucí DI Mělník



LEGENDA

-  Stávající svítilné dopravní značení
-  Stávající vodotomné dopravní značení
-  Nově nainstalované svítilné dopravní značení
-  Nově nainstalované vodotomné dopravní značení





POLICIE ČESKÉ REPUBLIKY
 KRAJSKÉ ŘEDITELSTVÍ POLICIE
 STŘEDOCESKÉHO KRAJE
 DOPRAVNÍ INSPEKCE
 ÚSTŘEDNÍ ÚŘAD
 15. 11. 2024
my k L

Schválí:

INVESTOR:	
Obec: Nová Ves	INVESTOR: 13020
Nová Ves 134	STUPĚŇ: 005
277 51 Nová Ves	KOPIE ČÍSLO: A
IČ: 00337332	FORMÁT: 344
PASPORŤ DOPRAVNÍHO ZNAČENÍ V OBCI NOVÁ VES	
NÁZEV AKCE: ZÁJMOVÁ MAPA	

VYPRACOVAL: Ing. Jiří Turek
DATA: 0202
NÁZEV AKCE: PASPORŤ DOPRAVNÍHO ZNAČENÍ V OBCI NOVÁ VES
NÁZEV PŘÍLOHY: ZÁJMOVÁ MAPA

LEGENDA

- Stávající svíslé dopravní značení 
- Stávající vodorovné dopravní značení 
- Nové navržené svíslé dopravní značení 
- Nové navržené vodorovné dopravní značení 

POLICEJNÝ ÚŘAD
KRAJSKÉ ŘEDITELSTVÍ POLICIE
STŘEDODĚSKÉHO KRAJE
DOPRAVNÍ INSPEKTURÁT
275 01 MELNÍK

15.11.2024 76-1

Schválit:

VYPRACOVAL: Ing. Jiří Tereš

INVESTOR:
Obec Nová Ves
Nová Ves 154
277 52, Nová Ves
IČ: 00237132

NAZEV AKCE: PASPORT DOPRAVNÍHO ZNAČENÍ V OBCI NOVÁ VES

NAZEV PŘÍLOHY: PŘEHLEDNÁ MAPA - NOVÁ VES

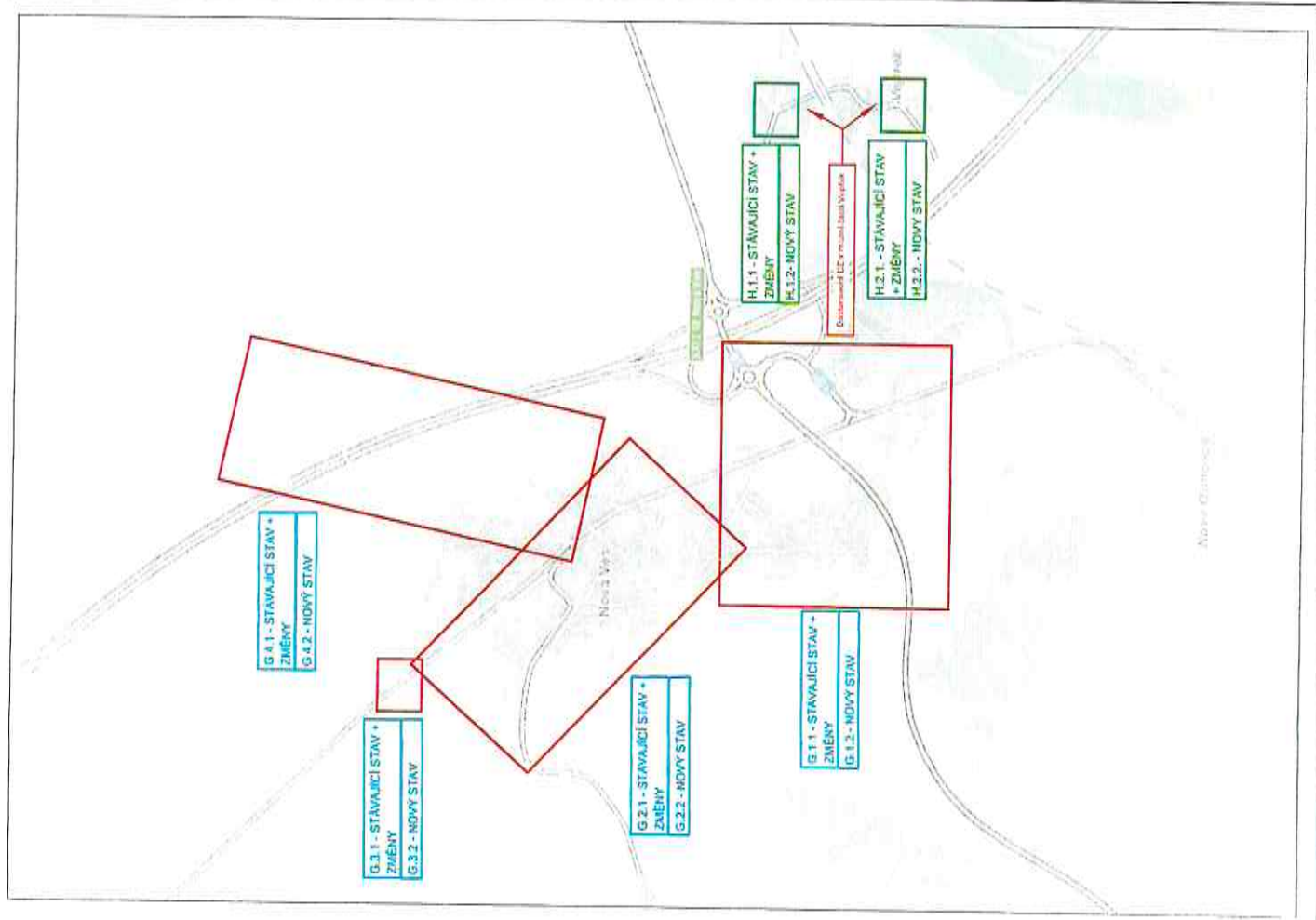
MĚŘÍTKO: 1:1000

STUPEŇ: PS




KOPEČKOVÉ ČÍSLO: B.5

FORMÁT: A4

PŘÍLOHA ČÍSLO:



LEGENDA

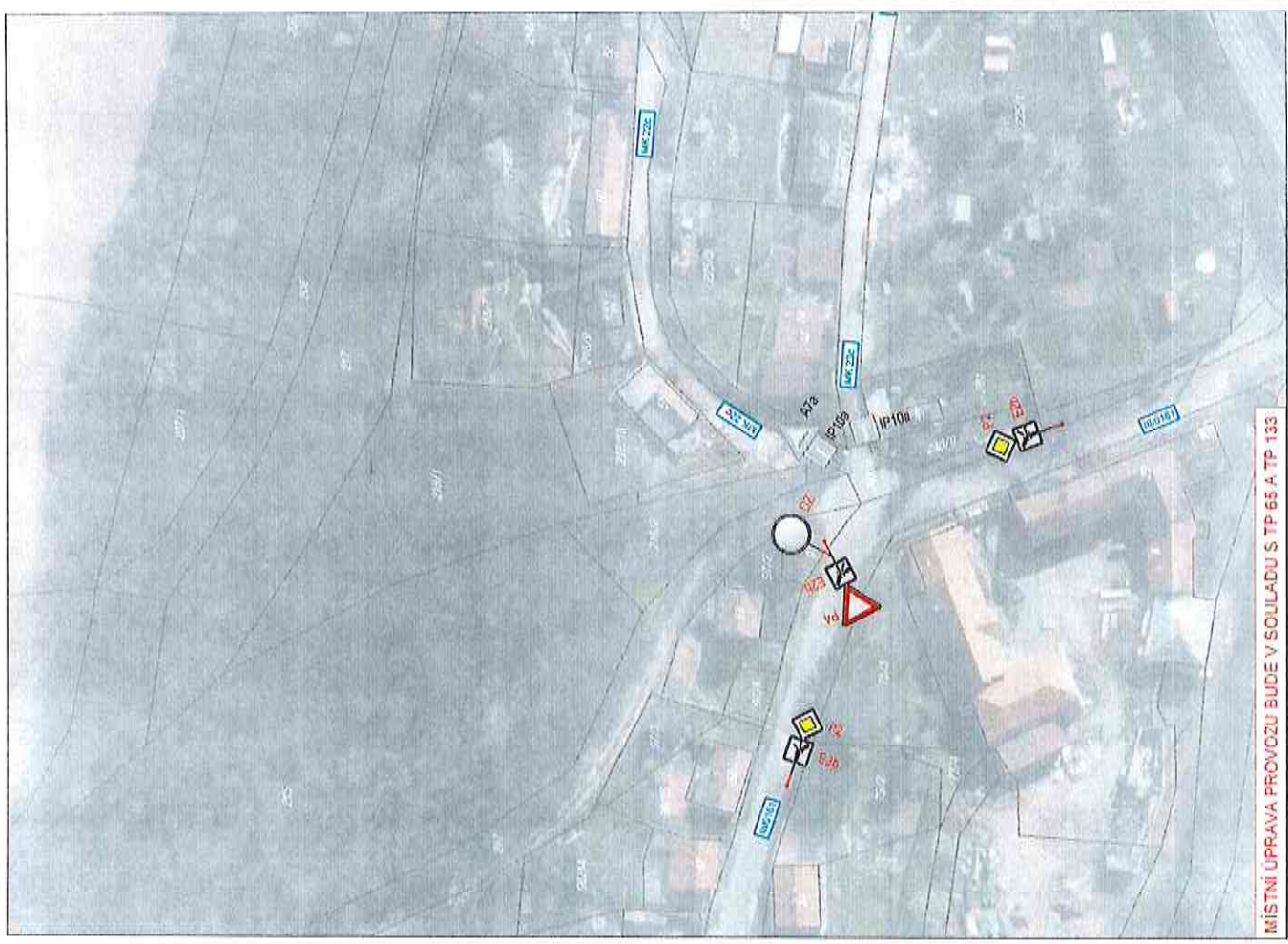
- Stávající svislé dopravní značení 
- Stávající vodorovné dopravní značení 
- Nově navržené svislé dopravní značení 
- Nově navržené vodorovné dopravní značení 

POLICIE ČESKÉ REPUBLIKY
 KRAJSKÉ ŘEDITELSTVÍ POLICIE
 STŘEDOCESKÉHO KRAJE
 DOPRAVNÍ INSPEKTORÁT
 273 01 MĚLNÍK

11.11.2024

Schválí:

INVESTOR:		Obec Nová Ves	FORMÁT: A4
Vypracoval: Ing. Jiří Tereš		Modř Ves 154	PRÍLOHA ČÍSLO:
Datum: 12.02.2024		ZP 32 Modř Ves	STUPEŇ: E26
Název akce:		č. 0037132	KÓPE ČÍSLO:
PASPORT DOPRAVNÍHO ZNAČENÍ V OBCI NOVÁ VES		MĚŘÍTKO: 1:100	H.1.1
NÁZEV PŘÍLOHY: DOSTANOVENÍ VEPŘEK-STÁVAJÍCÍ STAV + ZMĚNY - SITUACE DIO I			



MÍSTNÍ ÚPRAVA PŘÍLOHY BUDE V SOULADU S TP 65 A TP 133

LEGENDA



Stávající svítlé dopravní značení



Stávající vodorné dopravní značení

Nově navržené svítlé dopravní značení



Nově navržené vodorné dopravní značení

POLICIE ČESKÉ REPUBLIKY
KRAJSKÉ ŘEDITELSTVÍ POLICIE
STŘEDOCESKÝCH KRAJŮ
DOPRAVNÍ INSPEKČNÍ ÚŘAD
276 01 MĚLNÍK

17.6.2024

15.11.2024

Schválí:

VYPRACOVAL: Ing. Jiří Toman

INVESTOR:

Obec Nová Ves
Nová Ves I.Š.
277 51 Nová Ves
IČ: 0027132

MĚŘÍTKO: 1:500
STUPEŇ: PDS
KORBE ČÍSLO:

FORMAT: J48
PŘÍLOHA ČÍSLO:

H.1.2





NÁZEV AKCE: PASPORT DOPRAVNÍHO ZNAČENÍ V OBCI NOVÁ VES

NÁZEV PŘÍLOHY: DOSTANOVENÍ VEPŘEK-NOVÝ STAV- SITUACE DIO I



MÍSTNÍ ÚPRAVA PROVOZU BUDE V SOULADU S TP 65 A TP 133

LEGENDA

-  Stávající svítící dopravní značení
-  Stávající vodotorné dopravní značení
-  Nově navržené svítící dopravní značení
-  Nově navržené vodotorné dopravní značení

POLICIE ČESKÉ REPUBLIKY
KRAJSKÉ ŘEDITELSTVÍ POLICIE
STŘEDOČESKÉHO KRAJE
DOPRAVNÍ INSPEKTORÁT
276 01 MELNÍK

15. 11. 2024
my b f

Schválí:

INVESTOR:

Obec: Nová Ves
Nová Ves 154
277 52, Nová Ves
IČ: 00337132

KEŘITAC: 1130
STUPEŇ: PS
KOPIE ČÍSLO:

FORMÁT: A4

PŘÍLOHA ČÍSLO:

H.2.1

VYPRACOVAL: Ing. Jiří Tichář

NAZEV AKCE:

PASPORT DOPRAVNÍHO ZNAČENÍ V OBCI NOVÁ VES

NAZEV PŘÍLOHY:
DOSTANOVENÍ VEPŘEK STÁVAJÍCÍ STAV + ZMĚNY - SITUACE DIO II



MÍSTNÍ ÚPRAVA PŘÍLOHY BUDE V SOULADU S TP 65 A TP 133

LEGENDA

-  Stávající svítivé dopravní značení
-  Stávající vodotrvné dopravní značení
-  Nově navržené svítivé dopravní značení
-  Nově navržené vodotrvné dopravní značení

POLICIE ČESKÉ REPUBLIKY
KRAJSKÉ ŘEDITELSTVÍ POLICIE
STŘEDOČESKÉHO KRAJE
DOPRAVNÍ INSPEKTORÁT
375 01 MELNÍK

15.11.2024 7-6-1

Schválí:

INVESTOR:

Obec: Nová Ves
Nová Ves 154
277 52 Nová Ves
IČ: 0037132

MĚŘÍTKO: 1:500
STUPEŇ: 238
KÓPIE ČÍSLO

FORMÁT: A4
PŘÍLOHA ČÍSLO

H.2.2

VYPRACOVAL: Ing. Jiří Toman

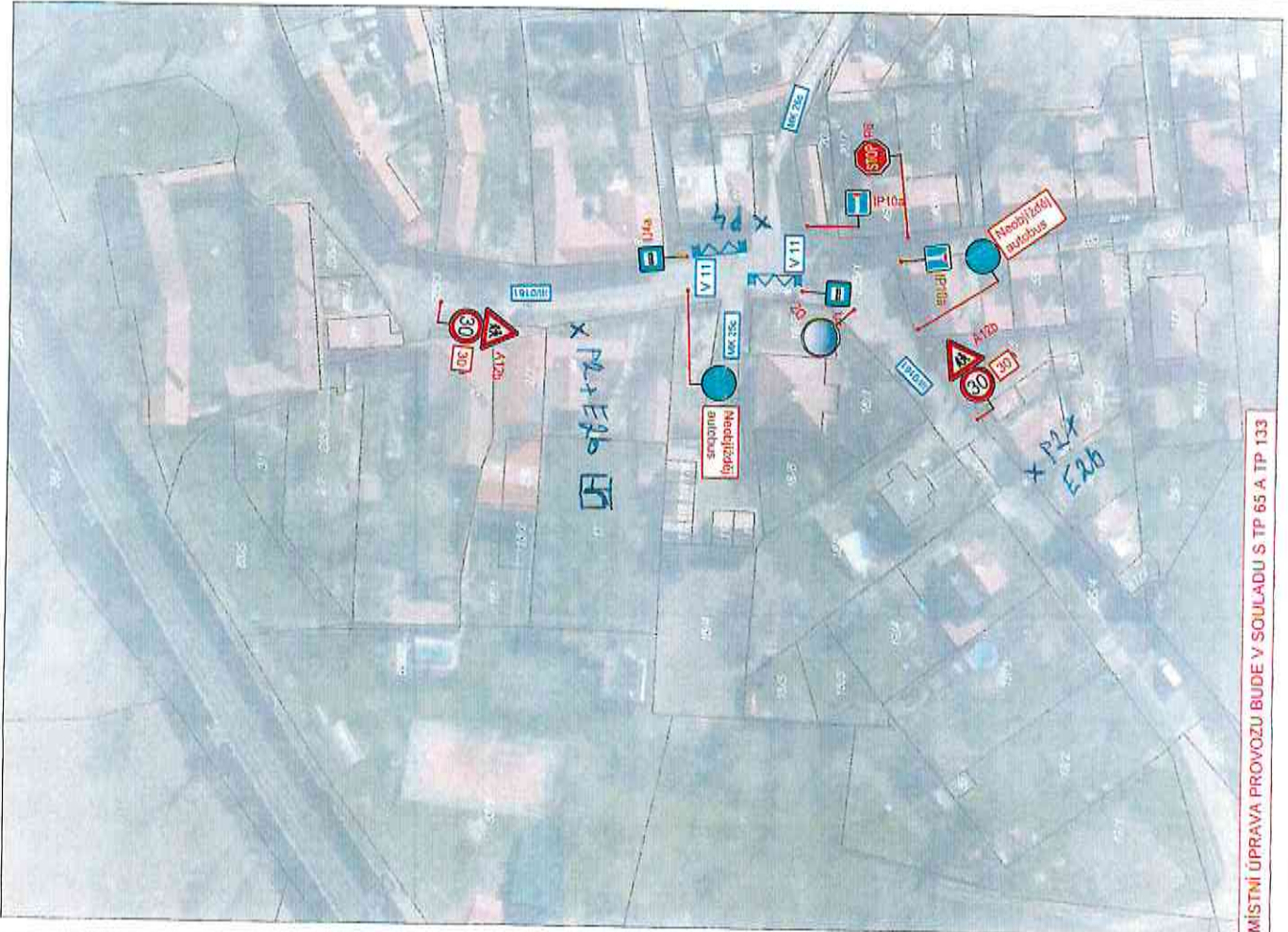
DATUM:
10/2024

NAZEV AKCE

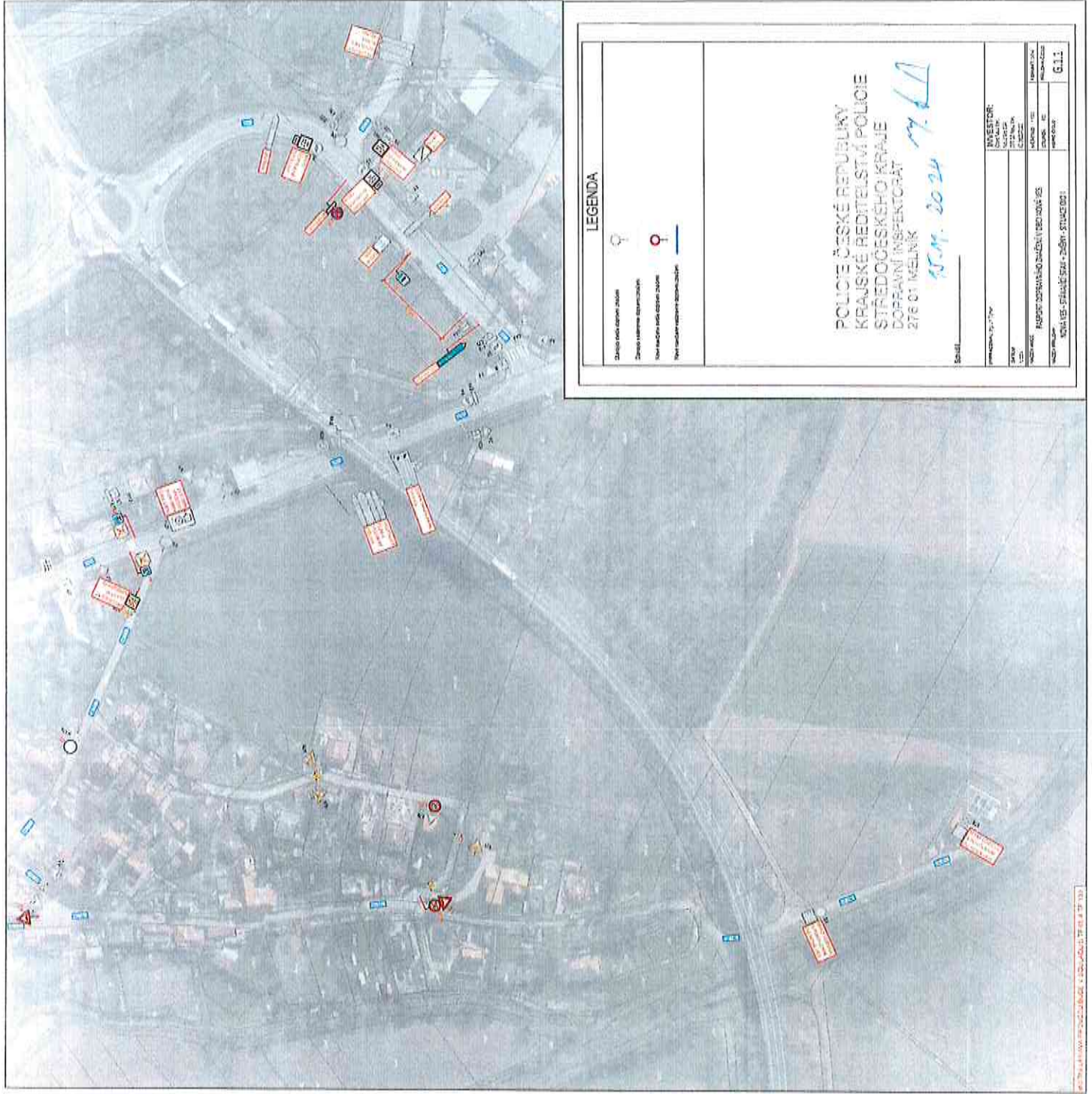
PASPORT DOPRAVNÍHO ZNAČENÍ V OBCI NOVÁ VES

NAZEV PŘÍLOHY

DOSTAVENÍ VEPŘEK-NOVÝ STAV- SITUACE DIO II



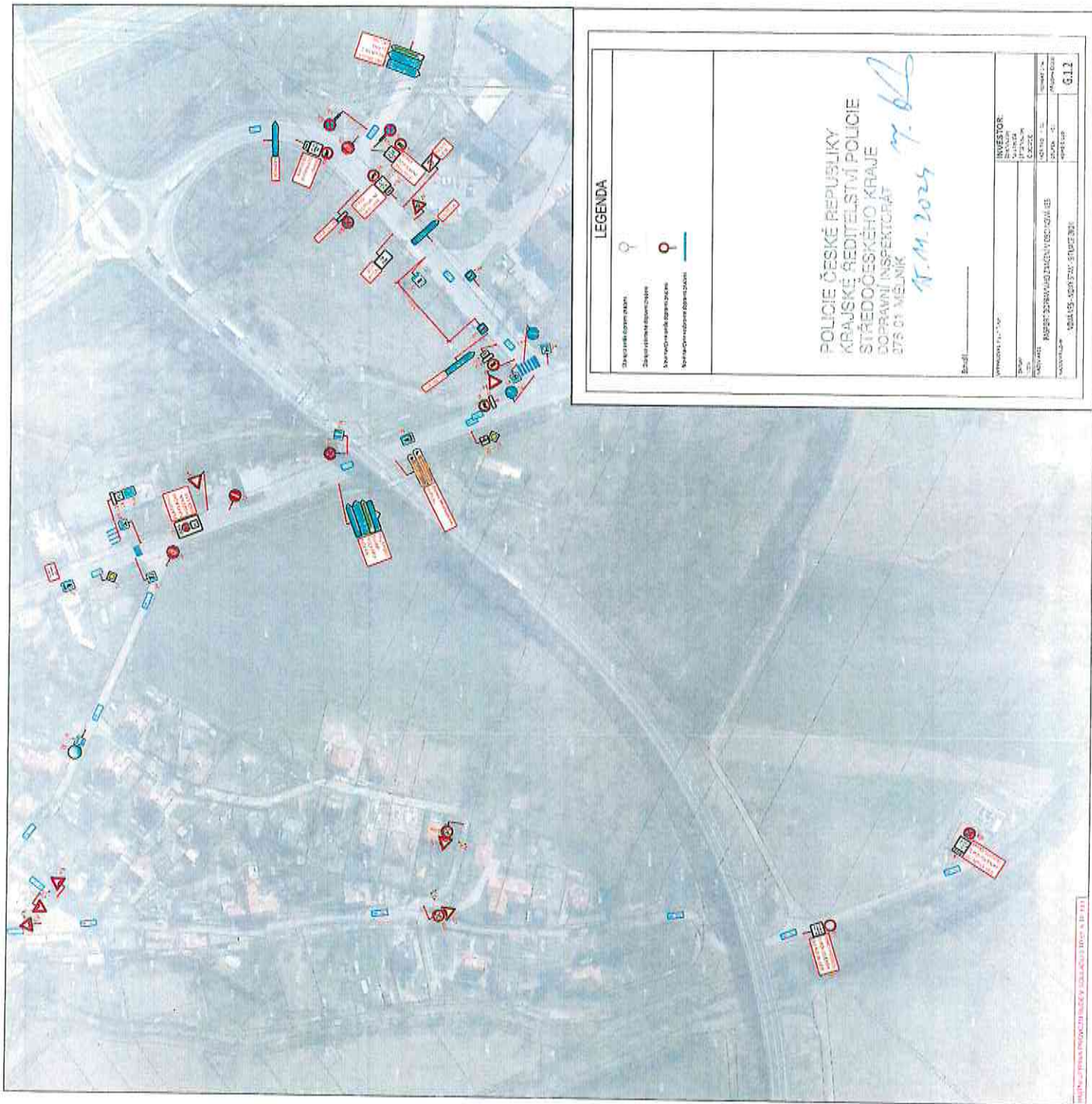
MÍSTNÍ ÚPRAVA PROVOZU BUDE V SOULADU S TP 65 A TP 133



LEGENDA

<ul style="list-style-type: none"> □ Zarazenie vozidla dopravou dopravcu ○ Zarazenie vozidla dopravcu dopravcu ○ Zarazenie vozidla dopravcu dopravcu ▬ Príčina nehody (výskyt zranenia) 	<p style="text-align: center;">POLICIE ČESKÉ REPUBLIKY KRAJSKÉ ŘEDITELSTVÍ POLICIE STŘEDOCESKÉHO KRAJE DOPRAVNÍ INSPEKTORÁT 276 01 MELNÍK</p> <p style="text-align: right; color: blue;"><i>17.11. 2024</i> <i>17.11</i></p>
--	---

INVESTOR:	
DOKUMENT:	
PLÁN:	
PROJEKTANT:	
PODPIS:	
PROJEKČNÍ ČÍSLO:	
STADIUM:	
PROJEKČNÍ ÚSTAV:	
PROJEKČNÍ KÓD:	
PROJEKČNÍ LIST:	
PROJEKČNÍ ÚROVEŇ:	
PROJEKČNÍ MĚŘÍTKO:	
PROJEKČNÍ DATUM:	
PROJEKČNÍ AUTOR:	
PROJEKČNÍ KONTROLA:	
PROJEKČNÍ UPOVĚŘENÍ:	
PROJEKČNÍ ZODPOVĚDNÝ:	
PROJEKČNÍ PRŮBĚH:	
PROJEKČNÍ PRŮBĚH:	
PROJEKČNÍ PRŮBĚH:	
PROJEKČNÍ PRŮBĚH:	



LEGENDA

- Zákazník dopravních značek
- Zákazník dopravních značek
- Místní dopravní značka
- Místní dopravní značka

POLICIE ČESKÉ REPUBLIKY
 KRAJSKÉ ŘEDITELSTVÍ POLICIE
 STŘEDOČESKÉHO KRAJE
 DOPRAVNÍ INSPEKCIÁT
 275 01 MELNÍK

11.11.2024

[Signature]

INVESTOR:	
STAVBA:	
MĚŘITEL:	PŘEMYSL JELÍNEK
MĚŘÍTKO:	1:1000
PROJEKTANT:	
PROJEKČNÍ ÚSTAV:	
PROJEKČNÍ ČÍSLO:	G.1.2



LEGENDA

- Směr jízdy (směr zvláštní)
- Směr jízdy (obvyklý)
- Směr jízdy (obvyklý)
- Směr jízdy (obvyklý)

POLICIE ČESKÉ REPUBLIKY
KRAJSKÉ ŘEDITELSTVÍ POLICIE
STŘEDOČESKÉHO KRAJE
DOPRAVNÍ INSPEKCE
276 01 MĚLNÍK

AT. M. 2024 7.6.1

Investor:	Ředitelství silnicí a drah ČR
Projektant:	STŘEDOČESKÝ ÚŘAD PRO DOPRAVU
Objekt:	OPRAVA A ZAVLAŠTĚNÍ ÚSEKU SILNICE III. TŘÍDY
Stavba:	OPRAVA A ZAVLAŠTĚNÍ ÚSEKU SILNICE III. TŘÍDY
Objektová část:	OPRAVA A ZAVLAŠTĚNÍ ÚSEKU SILNICE III. TŘÍDY
Stupeň výstavby:	OPRAVA A ZAVLAŠTĚNÍ ÚSEKU SILNICE III. TŘÍDY
Číslo výkresu:	6.2.1

OPRAVA A ZAVLAŠTĚNÍ ÚSEKU SILNICE III. TŘÍDY



LEGENDA

- Označení jednotek
- Označení dopravního značení
- Označení dopravního značení
- Označení dopravního značení

POLICIE ČESKÉ REPUBLIKY
 KRAJSKÉ ŘEDITELSTVÍ POLICIE
 STŘEDOČESKÉHO KRAJE
 DOPRAVNÍ INSPEKTORÁT
 276 01 MĚLNÍK

15.11.2024 17.00

PROJEKTANT	PROJEKT	OBJEKT	ČÍSLO
PROJEKTANT	PROJEKT	OBJEKT	ČÍSLO
PROJEKTANT	PROJEKT	OBJEKT	ČÍSLO
PROJEKTANT	PROJEKT	OBJEKT	ČÍSLO

MAPA VYTVÁŘENA PROJEKTEM EREX/SONARUS/TE/PA/18/19A

LEGENDA

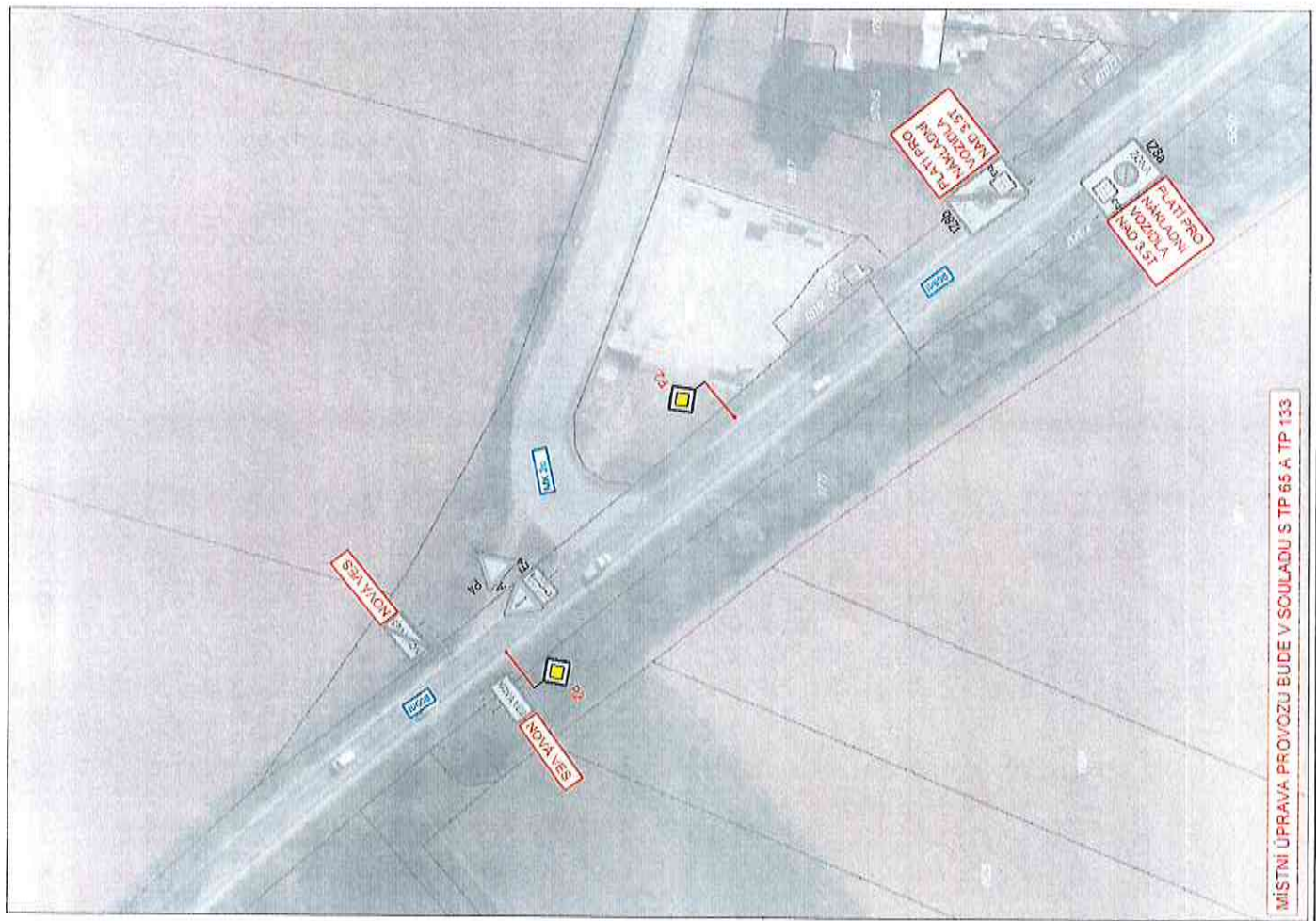
- Stávající svislé dopravní značení 
- Stávající vodorovné dopravní značení 
- Nové namířené svislé dopravní značení 
- Nové namířené vodorovné dopravní značení 

POLICE ČESKÉ REPUBLIKY
KRAJSKÉ ŘEDITELSTVÍ POLICIE
STŘEDOCESKÉHO KRAJE
DOPRAVNÍ INSPEKTORÁT
276 01 MELNÍK

N.M. 2024 7. 6. 1

Schválí:

INVESTOR:	INVESTOR: Obec Nová Ves Nová Ves 134 277 31 Nová Ves IČ: 00237132
VFRAČOVANAL Pp. JET Tazár	
DATUM:	MĚŘÍTKO: 1:200 STUPEŇ: PS KÓDE ČÍSLO: G.3.1
NÁZEV AKCE:	PASPORT DOPRAVNÍHO ZNAČENÍ V OBCI NOVÁ VES
NÁZEV PŘÍLOHY:	NOVÁ VES - STÁVAJÍCÍ STAV + ZMĚNY - SITUACE DIO III



MÍSTNÍ ÚPRAVA PROVOZU BUDE V SOULADU S TP 65 A TP 133

LEGENDA

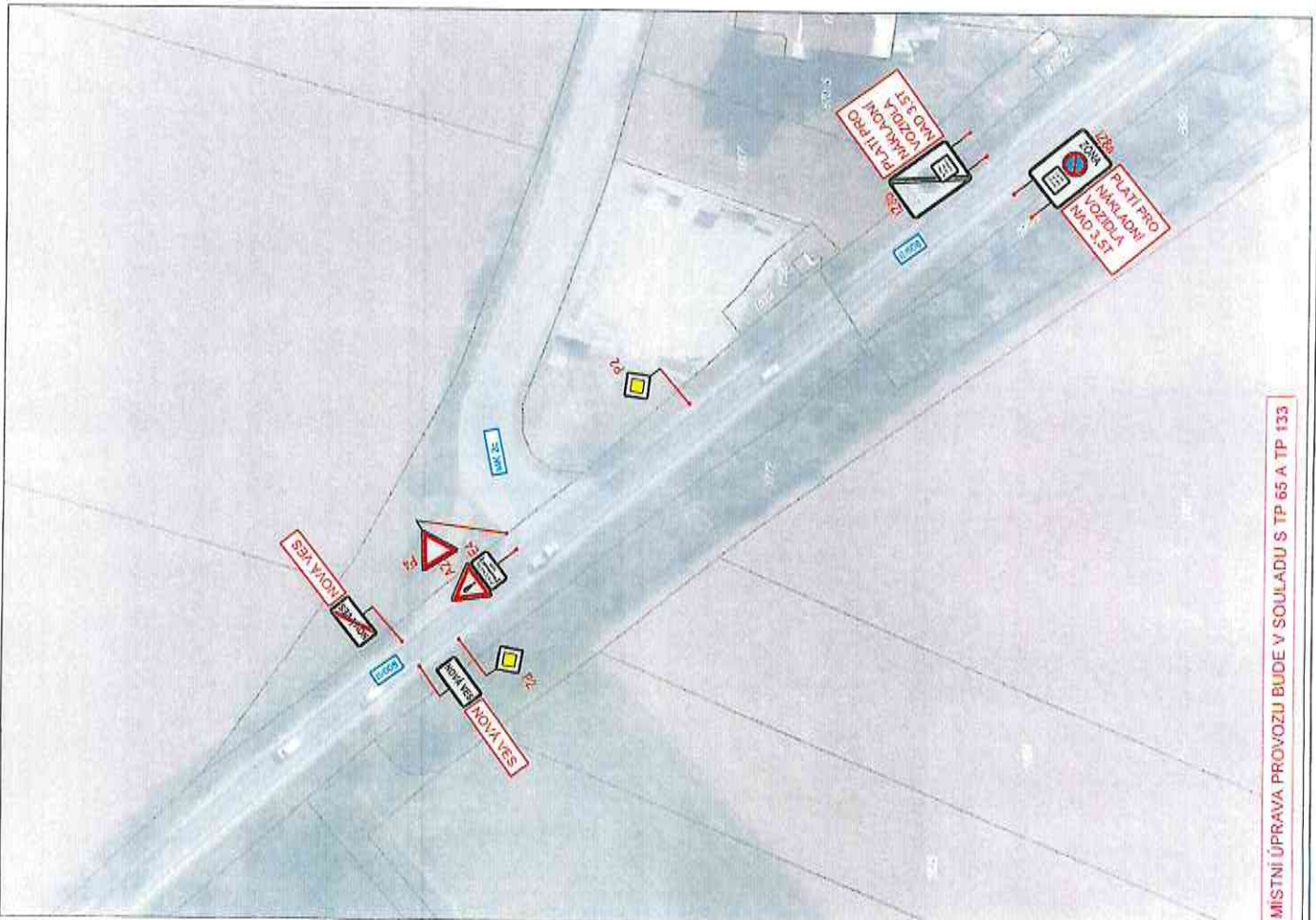
- Stávající svléšle dopravní značení
- Stávající vodotočivé dopravní značení
- Nové navržené svléšle dopravní značení
- Nové navržené vodotočivé dopravní značení

POLICE ČESKÉ REPUBLIKY
KRAJSKÉ ŘEDITELSTVÍ POLICIE
STŘEDOČESKÉHO KRAJE
DOPRAVNÍ INSPEKTOÁT
278 01 MELNÍK

17.11.2024 17.64

Schválí:

INVESTOR:		FORMÁT: S4
Obec Nová Ves	Nová Ves 154	PRÍLOHA ČÍSLO:
277 52 Nová Ves	Č.Ú.0037113	G.3.2
MĚŘÍTKO: 1:200	STUPEŇ: P2S	KOPĚ ČÍSLO:
NAZEV AKCE: PASPORT DOPRAVNÍHO ZNAČENÍ V OBCI NOVÁ VES		
NAZEV PŘECHY: NOVÁ VES - NOVÝ STAV - SITUACE DIO III		



MÍSTNÍ ÚPRAVA PROVOZU BUDE V SOULADU S TP 65 A TP 133



LEGENDA

- Střední dopravní pás
- Značková dopravní pás
- Ukazatel dopravního značení
- Krajní dopravní pás

Číslo	Stav	Podpis
642		

POLICE ČESKÉ REPUBLIKY
KRAJSKÉ ŘEDITELSTVÍ POLICIE
STŘEDOČESKÝHO KRAJE
DOPRAVNÍ INSPEKTOŘÁT
276 01 MĚLNÍK

11. 11. 2026

M. B. L.

