



Policie České republiky

KRAJSKÉ ŘEDITELSTVÍ POLICIE STŘEDOČESKÉHO KRAJE

Územní odbor Mělník
Dopravní inspektorát
Bezručova 2796
276 01 Mělník



Č.j. KRPS – 108-259/ČJ-2021-010606

Mělník 26. ledna 2022

Počet stran: 3

Přílohy: PD

Žadatel: Kateřina Smutná
Svídnice 47
538 24 Svídnice

Nový chodník podél ulice Kralupská, Nelahozeves – stanovisko

Policie České republiky Krajské ředitelství policie Středočeského kraje Dopravní inspektorát Mělník vydává souhlas s ustanovením § 16 odst. 2 písm. b) zákona č. 13/1997 Sb., o pozemních komunikacích a v souladu s ust. § 77 odst. 2 písm. b) zákona č. 361/2000 Sb., o provozu na pozemních komunikacích po posouzení projektové dokumentace výše uvedené stavby ve stupni DUSP z hlediska bezpečnosti a plynulosti provozu na pozemních komunikacích následující stanovisko:

Předmětem PD je řešení nového chodníku podél pozemní komunikace č. III/24021 ulice Kralupská v obci Nelahozeves, včetně výstavby parkovacích stání, autobusových zastávek, přechodu pro chodce, řešení odvodnění, atd.

PČR DI Mělník **nemá námitek** k dokumentaci stavby za dodržení následujících podmínek:

- Budou dodrženy podmínky podle vyhlášky č. 398/2009 Sb., o obecných technických požadavcích zabezpečujících bezbariérové užívání staveb, zejména provedení vodících linií, signálních a varovných pásů, atd.
- Parkovací stání budou řešena v souladu s ČSN 73 6056 (*rozměry, označení atd., včetně potřebného počtu a počtu míst pro vozidla přepravující osoby se sníženou schopností pohybu*).

- Vyhrazená parkovací místa pro vozidla kat. M1 (*osobní automobil*) budou označena svislým dopravním značením č. **IP 12** (*Vyhrazené parkoviště*) se symbolem O1 a vodorovným dopravním značením č. **V 10f** (*Vyhrazené parkoviště pro vozidlo přepravující osobu těžce postiženou nebo osobu těžce pohybově postiženou*).
- Autobusové zastávky budou řešeny v souladu s ČSN 73 6425-1 (*zastávka bude osvětlena, na zastávce bude zřízen kontrastní pás a vizuálně-hmatový kontrastní pás, bude dodržena šíře nástupní plochy, budou osazeny označnický, délky nástupních hran budou navrženy dle požadavku dopravců atd.*).
- Přejechod pro chodce a místo pro přecházení budou řešena v souladu dle ČSN 73 6110 Z1 (*šíře, označení, rozhledové podmínky, atd.*).
- Osvětlení bude provedeno v souladu s platnými ČSN, přechod pro chodce musí být osvětlen s odlišným zabarvením světla (*světelný zdroj bude umístěn před nebo za přechodem pro chodce a zajistí viditelnost chodců z obou směrů i na čekacích plochách včetně viditelnosti vodorovného dopravního značení*), osvětlení se navrhuje podle ČSN CEN/TR-13201-1, ČSN EN 13201-2, ČSN EN 13201-3, ČSN EN 13201-4, popř. ČSN EN 12464-2.
- Budou dodrženy podmínky pro osvětlování chodců na přechodech pro chodce stanovených v TKP 15 - příloha č.1 (*tj. včetně osvětlení navazujících úseků komunikace*).
- Odvodnění, podélné i příčné sklony budou v souladu s ČSN.
- Pevné překážky mohou být umístěny v minimálním bezpečnostním odstupu 0,5 metru od okraje pozemní komunikace.
- Na chodníku musí zůstat volný průchod pro chodce o min. šíři 1,5 metrů (*do průchozího profilu nebudou umístěny lampy VO apod.*).
- Bude užito dopravních značek a zařízení v souladu s vyhláškou č. 294/2015 Sb., kterou se provádějí pravidla provozu na pozemních komunikacích, v reflexním provedení v základní velikosti v provedení dle ČSN EN 12899-1. Konečné umístění dopravních značek musí odpovídat podmínkám TP 65, TP 133.
- Místní úpravu provozu na pozemních komunikacích stanoví podle § 77 odst. 1. písm. c) zákona č. 361/2000 Sb., o provozu na pozemních komunikacích příslušný správní úřad.
- V rámci samotné stavby musí být dodrženy platné ČSN a nesmí docházet ke znečišťování pozemní komunikace.
- Technologie budou voleny tak, aby docházelo k co nejmenšímu omezení provozu na pozemních komunikacích.

- Pro stavbu bude stanovena přechodná úprava provozu na pozemních komunikacích, kterou stanoví příslušný správní úřad po předchozím písemném stanovisku PČR DI Mělník podle § 77 odst. 2 písm. b) zákona č. 361/2000 Sb. o provozu na pozemních komunikacích a o změnách některých zákonů.

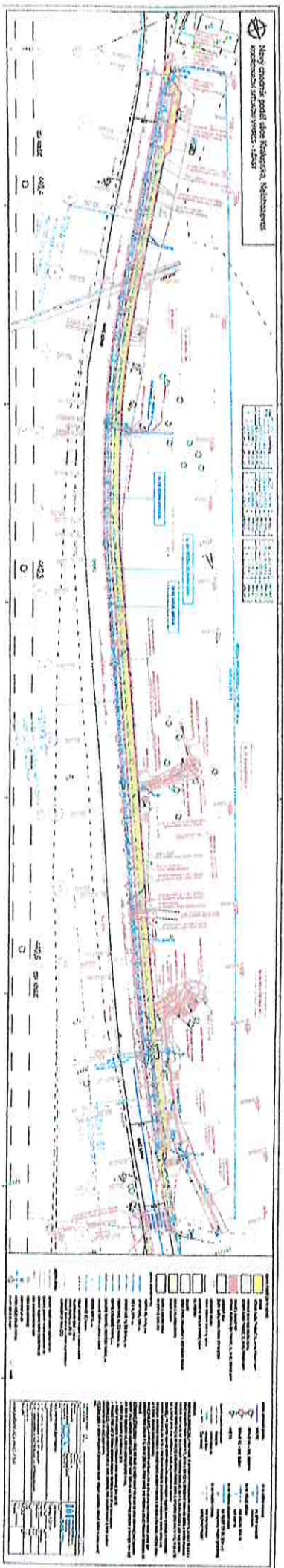
Pokud budou výše uvedené podmínky splněny, lze konstatovat, že návrh odpovídá obecným požadavkům na bezpečnost a plynulost provozu na pozemních komunikacích.

Zpracoval:

vrchní inspektor nrap. Ludmila Adamcová




komisář npor. Marek Novák DiS.
vedoucí DI Mělník

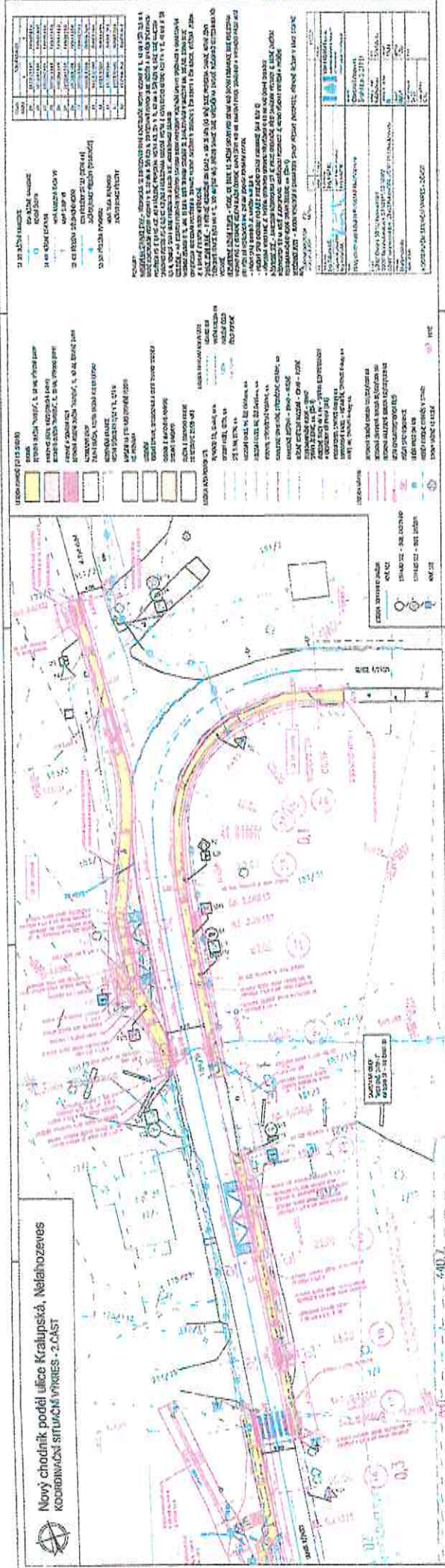


STATE OF KENTUCKY
KENTON COUNTY
STATE POLICE
OFFICE OF THE ATTORNEY GENERAL
OFFICE OF THE ATTORNEY GENERAL

26.1.2022

PP. B

X



kyjka
 Expo 197



Č.j. KRPS – 57-136/ČJ-2022-010606

Mělník 2. srpna 2022

Počet stran: 2

Přílohy: PD

Žadatel: CR PROJECT s.r.o.
Pod Borkem 319
293 01 Mladá Boleslav

ke zn.: 2019-072

Revitalizace centra obce Nelahozeves – 2. část – stanovisko, závazné stanovisko

Policie České republiky Krajské ředitelství policie Středočeského kraje Dopravní inspektorát Mělník vydává v souladu s ustanovením § 10 odst. 4 písm. b), § 16 odst. 2 písm. b) zákona č. 13/1997 Sb., o pozemních komunikacích a v souladu s ust. § 77 odst. 2 písm. b) zákona č. 361/2000 Sb., o provozu na pozemních komunikacích, ve znění pozdějších předpisů po posouzení projektové dokumentace výše uvedené stavby z hlediska bezpečnosti a plynulosti provozu na pozemních komunikacích následující stanovisko, závazné stanovisko pro účely společného povolení stavby.

Předmětem projektové dokumentace je revitalizace centra obce Nelahozeves – ul. Školní, části ul. V Loučkách, chodníku v ul. Kralupské (podél sil. III/24021 a okolo infocentra).

PČR DI Mělník **považuje za nezbytné dodržení** následujících podmínek:

- Bude dodržena vyhláška č. 398/2009 Sb., o obecných technických požadavcích zabezpečujících bezbariérové užívání staveb, zejména provedení varovných, signálních pásů, umělých vodících linií, sklonů, atd.
- Stavebně technické řešení komunikací bude v souladu dle platných ČSN, pro potřeby vozidel největších předpokládaných.
- Parkovací stání budou řešena v souladu s ČSN 73 6056.
- Odvodnění komunikací, podélné i příčné sklony budou v souladu dle platných ČSN.
- Pevné překážky mohou být umístěny v min. vzdálenosti 0,5 m od okraje pozemní komunikace, nesmí zasahovat do rozhledů křižovatek, sjezdů.

- Chodníky budou o min. šíři 1,5 m, bez překážek v průchozím prostoru.
- Přečhody pro chodce a místa pro přecházení budou v souladu s ČSN 73 6110 – zejména délka, opatření dle vyhl. č. 398/2009 Sb., musí být zajištěny rozhledové podmínky, přechody musí být osvětleny odlišným zabarvením světla, včetně osvětlení pozemní komunikace před i za přechodem pro chodce v úrovni předepsané normou ČSN EN 13201-2 v délce závislé na povolené rychlosti.
- Dopravní značení bude v souladu s vyhláškou č. 294/2015 Sb., kterou se provádějí pravidla provozu na pozemních komunikacích, v reflexním provedení v základní velikosti v provedení dle ČSN EN 12899-1. Konečné umístění dopravních značek musí odpovídat podmínkám TP 65, TP 133. PČR DI Mělník doporučuje provést VDZ V7b v případě, že provedení tohoto dopravního značení bude v době realizace uvedeno v příslušných předpisech (TP, apod.).
- Pro stavbu bude stanovena přechodná úprava provozu na pozemních komunikacích, kterou stanoví příslušný správní úřad po předchozím písemném stanovisku PČR DI Mělník podle § 77 odst. 2 písm. b) zákona č. 361/2000 Sb. o provozu na pozemních komunikacích a o změnách některých zákonů.
- V rámci samotné stavby musí být dodrženy platné ČSN a nesmí docházet ke znečišťování pozemní komunikace.
- Technologie budou voleny tak, aby docházelo k co nejmenšímu omezení provozu na pozemních komunikacích.

Z projektové dokumentace vyplývá, že v rámci akce: Revitalizace centra obce Nelahozeves – 2. část dojde ke zřízení sjezdů z parkovacích stání na místní komunikaci ul. Školní v obci Nelahozeves. Na podkladě výše uvedeného PČR DI Mělník podle ustanovení § 10 odst. 4 písm. b) zák. č. 13/1997 Sb., o pozemních komunikacích, ve znění pozdějších předpisů.

S O U H L A S Í

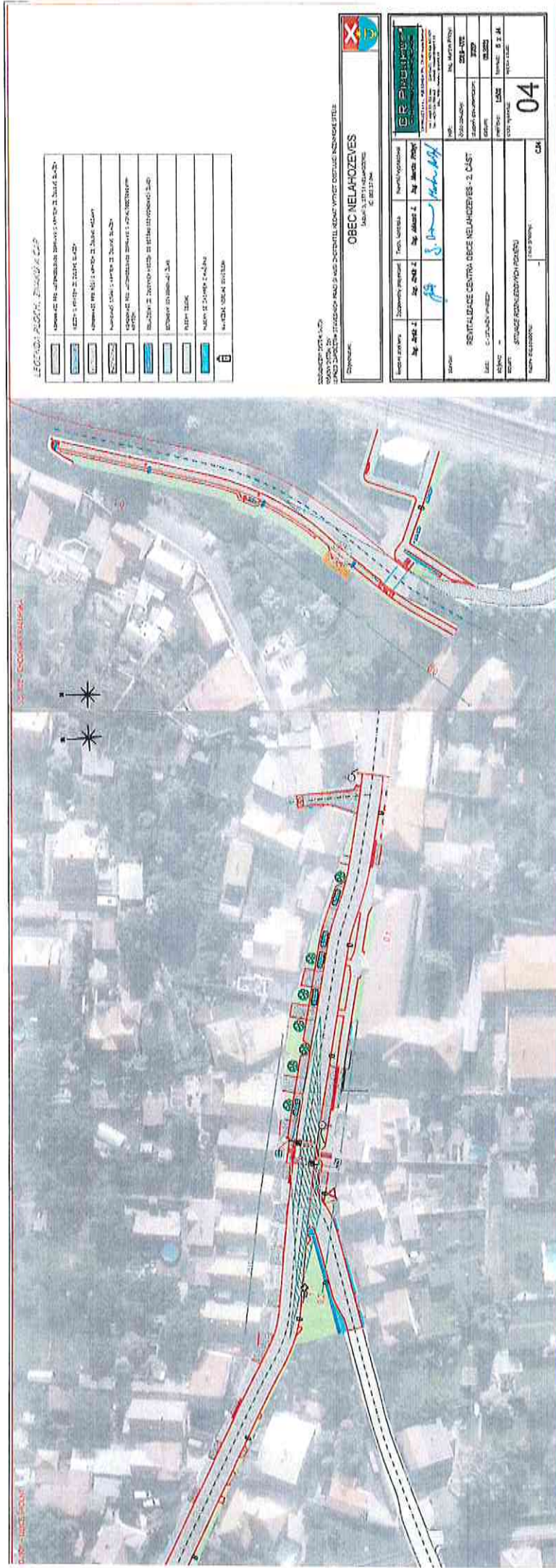
s připojením parkovacích míst k místní komunikaci dle předložené projektové dokumentace.

Pokud budou výše uvedené podmínky splněny, lze konstatovat, že návrh odpovídá obecným požadavkům na bezpečnost a plynulost provozu na pozemních komunikacích.

Zpracoval:
vrchní inspektor nrap. Ludmila Adamcová



(Handwritten signature)
komisár nrap. Marek Novák DiS.
vedoucí DI Mělník



38005 - ČESKÁ REPUBLIKA

38005 - ČESKÁ REPUBLIKA

LEGENDA PLOCHÝ, ZNAČENÍ A ČAR

| | |
|----------|--|
| [Symbol] | obvody vlivu záborů staveb z územní studie |
| [Symbol] | územní studie z územní studie |
| [Symbol] | obvody vlivu záborů staveb z územní studie |
| [Symbol] | obvody vlivu záborů staveb z územní studie |
| [Symbol] | obvody vlivu záborů staveb z územní studie |
| [Symbol] | obvody vlivu záborů staveb z územní studie |
| [Symbol] | obvody vlivu záborů staveb z územní studie |
| [Symbol] | obvody vlivu záborů staveb z územní studie |
| [Symbol] | obvody vlivu záborů staveb z územní studie |
| [Symbol] | obvody vlivu záborů staveb z územní studie |
| [Symbol] | obvody vlivu záborů staveb z územní studie |
| [Symbol] | obvody vlivu záborů staveb z územní studie |

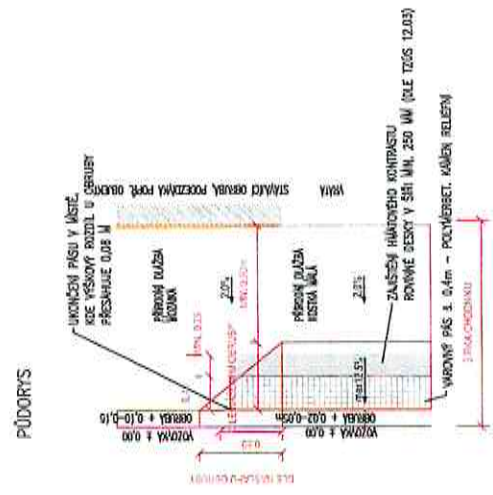
OBEC NEKAHOZEVES
 Místní územní úřad

| | | | | | |
|---------------------|--|---------------------|--|---------------------|--|
| Název stavby | Stavební územní studie | Typ stavby | Stavba dopravní | Typ stavby | Stavba dopravní |
| Číslo územní studie | 215/2018 | Číslo územní studie | 215/2018 | Číslo územní studie | 215/2018 |
| Stavba | REKONSTRUCE CESTA OBCE NEKAHOZEVES - 2. ČÁST | Stavba | REKONSTRUCE CESTA OBCE NEKAHOZEVES - 2. ČÁST | Stavba | REKONSTRUCE CESTA OBCE NEKAHOZEVES - 2. ČÁST |
| Stavba | REKONSTRUCE CESTA OBCE NEKAHOZEVES - 2. ČÁST | Stavba | REKONSTRUCE CESTA OBCE NEKAHOZEVES - 2. ČÁST | Stavba | REKONSTRUCE CESTA OBCE NEKAHOZEVES - 2. ČÁST |
| Stavba | REKONSTRUCE CESTA OBCE NEKAHOZEVES - 2. ČÁST | Stavba | REKONSTRUCE CESTA OBCE NEKAHOZEVES - 2. ČÁST | Stavba | REKONSTRUCE CESTA OBCE NEKAHOZEVES - 2. ČÁST |
| Stavba | REKONSTRUCE CESTA OBCE NEKAHOZEVES - 2. ČÁST | Stavba | REKONSTRUCE CESTA OBCE NEKAHOZEVES - 2. ČÁST | Stavba | REKONSTRUCE CESTA OBCE NEKAHOZEVES - 2. ČÁST |
| Stavba | REKONSTRUCE CESTA OBCE NEKAHOZEVES - 2. ČÁST | Stavba | REKONSTRUCE CESTA OBCE NEKAHOZEVES - 2. ČÁST | Stavba | REKONSTRUCE CESTA OBCE NEKAHOZEVES - 2. ČÁST |
| Stavba | REKONSTRUCE CESTA OBCE NEKAHOZEVES - 2. ČÁST | Stavba | REKONSTRUCE CESTA OBCE NEKAHOZEVES - 2. ČÁST | Stavba | REKONSTRUCE CESTA OBCE NEKAHOZEVES - 2. ČÁST |
| Stavba | REKONSTRUCE CESTA OBCE NEKAHOZEVES - 2. ČÁST | Stavba | REKONSTRUCE CESTA OBCE NEKAHOZEVES - 2. ČÁST | Stavba | REKONSTRUCE CESTA OBCE NEKAHOZEVES - 2. ČÁST |
| Stavba | REKONSTRUCE CESTA OBCE NEKAHOZEVES - 2. ČÁST | Stavba | REKONSTRUCE CESTA OBCE NEKAHOZEVES - 2. ČÁST | Stavba | REKONSTRUCE CESTA OBCE NEKAHOZEVES - 2. ČÁST |
| Stavba | REKONSTRUCE CESTA OBCE NEKAHOZEVES - 2. ČÁST | Stavba | REKONSTRUCE CESTA OBCE NEKAHOZEVES - 2. ČÁST | Stavba | REKONSTRUCE CESTA OBCE NEKAHOZEVES - 2. ČÁST |
| Stavba | REKONSTRUCE CESTA OBCE NEKAHOZEVES - 2. ČÁST | Stavba | REKONSTRUCE CESTA OBCE NEKAHOZEVES - 2. ČÁST | Stavba | REKONSTRUCE CESTA OBCE NEKAHOZEVES - 2. ČÁST |
| Stavba | REKONSTRUCE CESTA OBCE NEKAHOZEVES - 2. ČÁST | Stavba | REKONSTRUCE CESTA OBCE NEKAHOZEVES - 2. ČÁST | Stavba | REKONSTRUCE CESTA OBCE NEKAHOZEVES - 2. ČÁST |
| Stavba | REKONSTRUCE CESTA OBCE NEKAHOZEVES - 2. ČÁST | Stavba | REKONSTRUCE CESTA OBCE NEKAHOZEVES - 2. ČÁST | Stavba | REKONSTRUCE CESTA OBCE NEKAHOZEVES - 2. ČÁST |

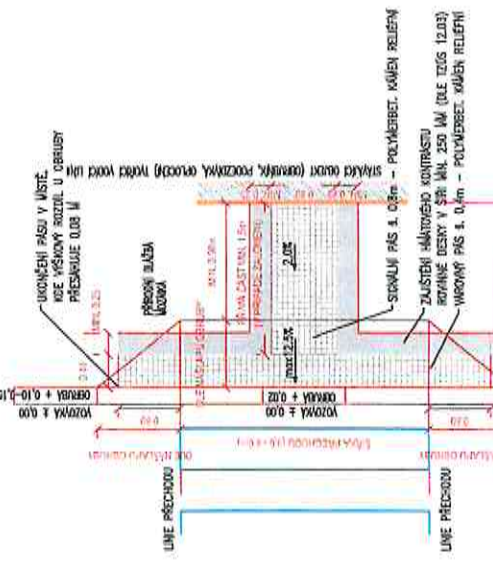
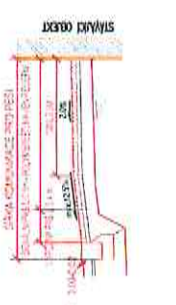
POLICIE ČESKÉ REPUBLIKY
 KRAJSKÉ ŘEDITELSTVÍ POLICIE
 STŘEDOCESKÉHO KRAJE
 DOPRAVNÍ INSPEKTORÁT
 276 01 MELNÍK

19/6/2022

SJEZD NA SOUSEDNÍ NEMOVITOST



PŘECHOD PRO CHODCE




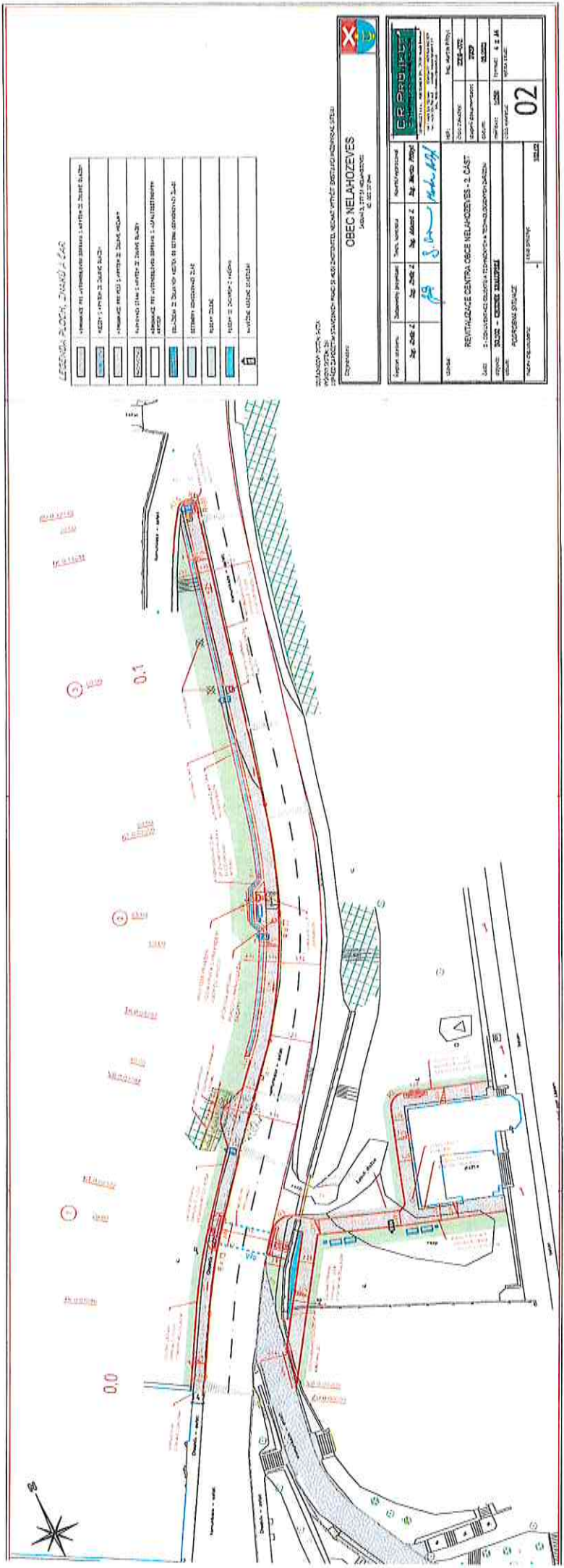
POLICIE ČESKÉ REPUBLIKY
KRAJSKÉ ŘEDITELSTVÍ POLICIE
STŘEDOČESKÉHO KRAJE
DOPRAVNÍ INSPEKTORÁT
276 01 MĚLNÍK

2.1.2022

SOURADNICOVÝ SYSTÉM: S-JTSK
VÝŠKOVÝ SYSTÉM: BN
PŘED ZAČETÍM STAVEBNÍCH PRACÍ SI MUSÍ ZHOTOVITEL NECHAT VYTÝČIT EXISTUJÍCÍ INŽENÝRSKÉ SÍTĚ!!!

OBEC NELAHOZEVES
ŠKOLNÍ 3, 277 51 NELAHOZEVES
IČ. 002 37 084

| | | | |
|------------------------|--|----------------------|--------------------|
| Objednatel: |  CR PROJECT s.r.o. PRÁVNÍ ZÁKLADY PRÁVNÍ ZÁKLADY, s.r.o. IČ: 253 200 000 DIČ: CZ001 IČ: 253 200 000 DIČ: CZ001 IČ: 253 200 000 DIČ: CZ001 | | |
| Ředitel stavby: | Ing. Marek Přibyl | HIP: | Ing. Martin Přibyl |
| Navrhovatel: | Ing. Marek Přibyl | Číslo zářezy: | 2019-072 |
| Tech. kontrola: | Ing. Adam J. | skupení dokumentace: | DUSP |
| Zodpovědný projektant: | Ing. Jitka J. | datum: | 03.2021 |
| Ing. Jitka J. | Ing. Adam J. | měřítko: | 1:50 |
| Ing. Adam J. | Ing. Marek Přibyl | číslo výřezu: | 0 z 14 |
| stavba: | REVITALIZACE CENTRA OBCE NELAHOZEVES - 2. ČÁST | výšak číslo: | 06 |
| část: | D - DOKUMENTACE OBJEKTU A TECHNICKÝCH A TECHNOLOGICKÝCH ZAŘÍZENÍ | | |
| objekt: | SO, 101 - ULICE ŠKOLNÍ | | |
| obsah: | DETAILY BEZBARIÉROVÝCH ÚPRAV | | |
| název dílč. součásti: | | číslo přílohy: | 101.06 |



POLICIE ČESKÉ REPUBLIKY
 KRAJSKÉ ŘEDITELSTVÍ POLICIE
 STŘEDOČESKÉHO KRAJE
 DOPRAVNÍ INSPEKTORÁT
 276 01 MELNÍK

POLICIE ČESKÉ REPUBLIKY
KRAJSKÉ ŘEDITELSTVÍ POLICIE
STŘEDOČESKÉHO KRAJE
DOPRAVNÍ INSPEKTORÁT
276 01 MĚLNÍK

2.8.2022 7 L

SJEZD NA SOUSEDNÍ NEMOVITOST

ŘEZ

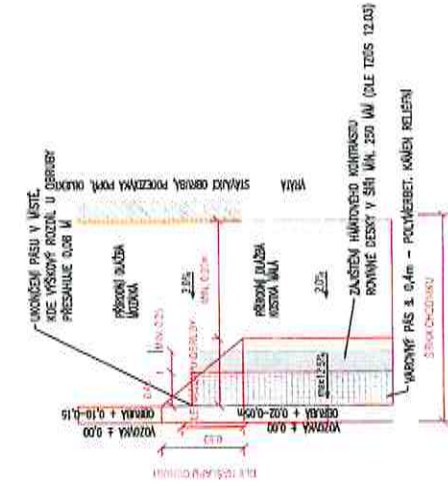


MÍSTO PRO PŘECHÁZENÍ

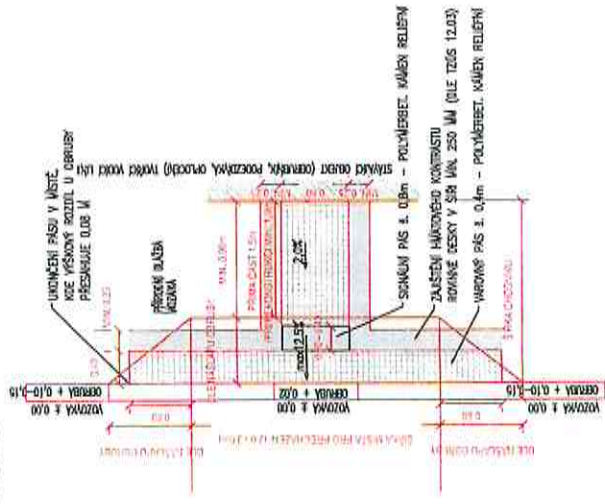
ŘEZ



PŮDORYS



PŮDORYS



SOUHRNNÝ SYSTÉM SÚSTAV:
VÝŠKOVÝ SYSTÉM 301
PŘED ZAPOČÍTÍM STAVEBNÍCH PRACÍ SI MUSÍ ZHOTOVITEL NECHAT VYTÝČIT EXISTUJÍCÍ INŽENÝRSKÉ SÍTĚŘI

OBEC NELAHOZEVES

SKOLNÁ 3, 277 51 NELAHOZEVES
IČ: 002 37 504



| Radiel atlielu: | Zoopolvny projektant: | Tech. kontrola: | Namirivpracovatel: | HP: |
|--|-----------------------|-----------------|--------------------|---------------------|
| Ing. Jirák J. | Ing. Jirák J. | Ing. Avram J. | Ing. Martin Pribyl | Ing. Martin Pribyl |
| | | | Ing. Hrabek M. | 2019-072 |
| starba: | | | | stupeň dokumentace: |
| REVITALIZACE CENTRA OBCE NELAHOZEVES - 2. ČÁST | | | | DUSP |
| část: D - DOKUMENTACE OBJEKTŮ A TECHNICKÝCH A TECHNOLOGICKÝCH ZAŘÍZENÍ | | | | datum: |
| objekt: SO, 102 - CHOONIK KRALLUPSKÁ | | | | 03.2024 |
| obsah: | | | | formát: 3 x A4 |
| DETAILY BEZBARIEROVÝCH ÚPRAV | | | | výšak číslo: |
| název dg.souboru: | | | | 07 |
| Číslo přílohy: | | | | 102.07 |

