

LEGENDA INŽENÝRSKÝCH SÍTÍ:

- PLYNOVOD STL, GasNet, s.r.o.
- OPTICKÝ KABEL, CETIN, a.s.
- SÍTĚ S NN, CETIN, a.s.
- NADZEMNÍ KABEL VN, ČEZ Distribuce, a.s.
- PODZEMNÍ KABEL NN, ČEZ Distribuce, a.s.
- VODOVOD, STŘEDOČESKÉ VODÁRNÝ, a.s.
- KANALIZACE GRAVITAČNÍ, STŘEDOČESKÉ VODÁRNÝ, a.s.
- ROPOVOD, MERO ČR, a.s.
- KOMUNIKAČNÍ SÍŤ, Vodafone
- TELEKOMUNIKAČNÍ VEDENÍ – ODHAD SPRÁVA ŽELEZNIC, s.o. (ČD-T)
- KABELOVÉ TRASY NN A VN – SPRÁVA ELEKTROTECHNIKY A ENERGETIKY OŘ PRAHA (SEE)
- PRODUKTOVOD, SYNTHOS Kralupy a.s.
- DOPROVODNÝ KABEL – NEFUNKČNÍ, SYNTHOS Kralupy a.s.
- KABEL NN, SYNTHOS Kralupy a.s.
- DÁLKOVOD C4–frakce, ORLEN Unipetrol RPA s.r.o.
- Doprovodný telemetrický kabel, ORLEN Unipetrol RPA s.r.o.

LEGENDA POVRCHŮ:

- BET. DLAŽBA ŠEDÁ POJEZDOVÁ TL. 8 CM
- BET. DLAŽBA ŠEDÁ POCHOZÍ TL. 6 CM
- BET. DLAŽBA ČERVENÁ RELIÉFNÍ TL. 6 i 8 CM
- BET. DLAŽBA ČERVENÁ POJEZDOVÁ TL. 6 CM
- BETON, KAMENIVO

LEGENDA KATASTRU NEMOVITOSTÍ:

- HRANICE KN
- VĚCNÁ BŘEMENA
- 1374 PARCELNÍ ČÍSLO
- č.p. 1380 ČÍSLO POPISNÉ

LEGENDA DLE DOKUMENTACE PRO PROVÁDĚNÍ STAVBY:

- HRANICE ZPEVNĚNÝCH PLOCH
- OSA DEŠŤOVÉ KANALIZACE
- REVIZNÍ ŠACHTA / ULIČNÍ VPUST
- STOŽÁR VO

LEGENDA SKUTEČNÉHO PROVEDENÍ STAVBY:

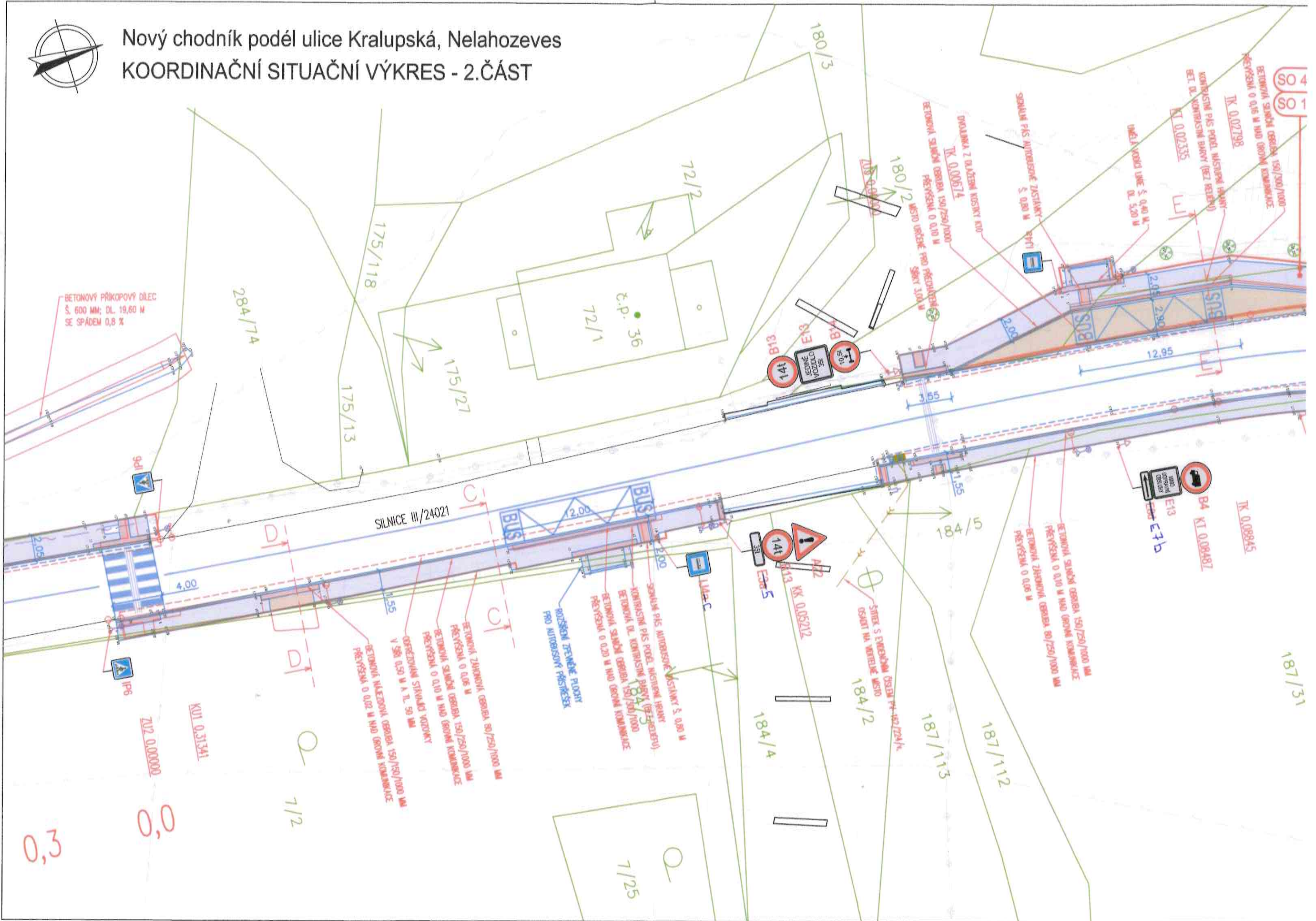
- HRANICE ZPEVNĚNÝCH PLOCH
- PŘELOŽKA ST PLYNOVODU
- PŘELOŽKA SDL, CETIN a.s.
- OSA DEŠŤOVÉ KANALIZACE
- REVIZNÍ ŠACHTA / ULIČNÍ VPUST
- STOŽÁR VO
- STROM

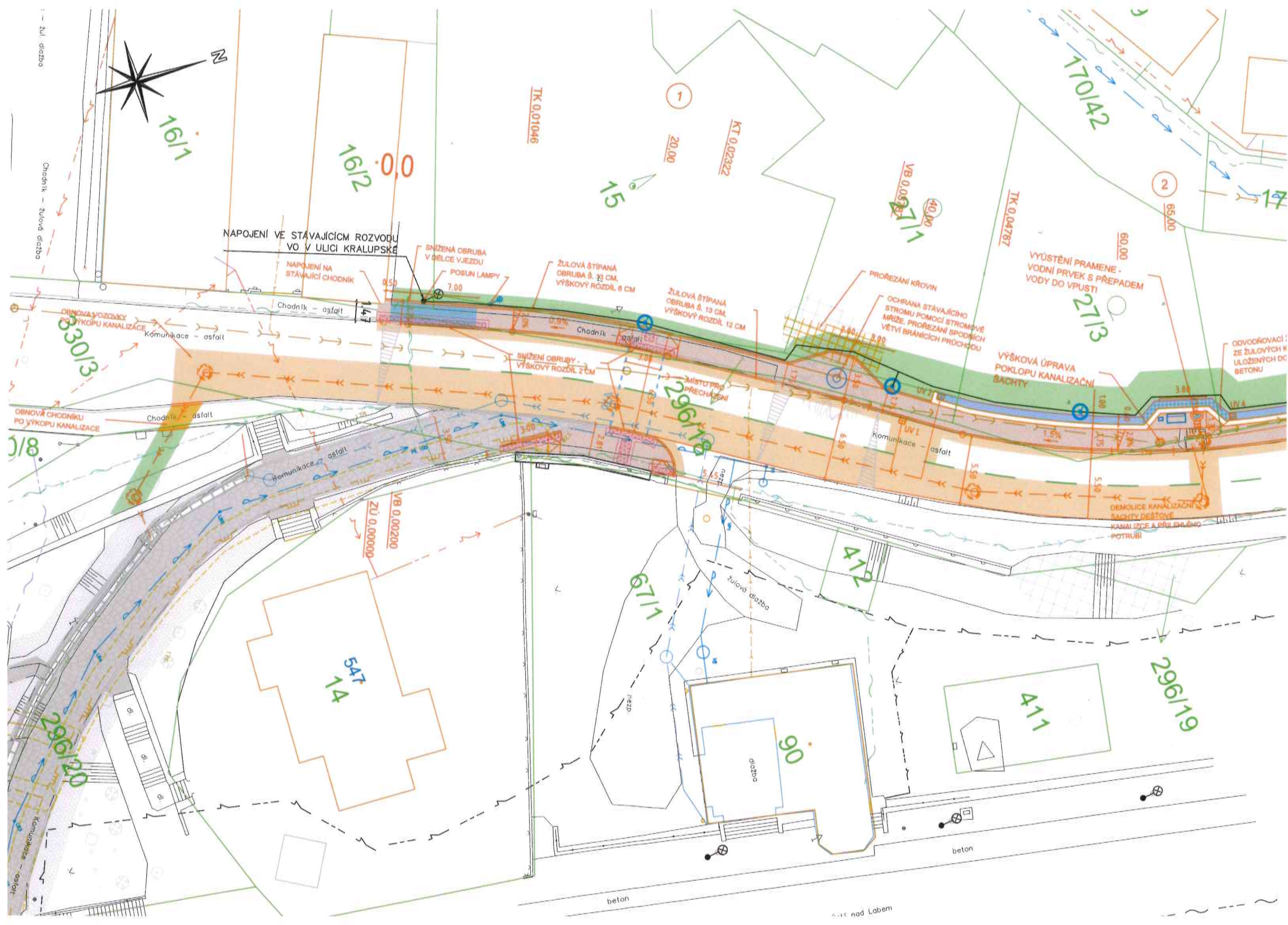
SOUŘADNICOVÝ SYSTÉM: JTSK  
VÝŠKOVÝ SYSTÉM: BALT p.v.

...	...	07/2024
---	index	Změna
Vypracoval Ing. Baladová B.	Kontroloval Ing. Kolář M.	<b>VDI PROJEKT s.r.o.</b> vodohospodářská a dopravní infrastruktura K Botiči 1453/6, 101 00 Praha 10
Zodpovědný projektant Ing. Baladová B.	Hlavní inženýr projektu Ing. Kolář M.	investor Obec Nelahozeves, Školní č.p. 3, 277 51
Objekt Nový chodník podél ulice Kralupská, Nelahozeves	Město / Obec Nelahozeves	Kraj Středočeský
Profese Dopravní stavby	Technická zpráva B	Formát 7xA4
Název přílohy KOORDINAČNÍ SITUAČNÍ VÝKRES - 2.ČÁST	Stupeň DSPS	Měřítko 1:250
	Číslo zakázky 29/24	Paré 1
	Číslo přílohy C.2.2	



# Nový chodník podél ulice Kralupská, Nelahozeves KOORDINAČNÍ SITUAČNÍ VÝKRES - 2.ČÁST





NAPOJENÍ VE STÁVAJÍCÍM ROZVODU VO V ULICI KRALUPSKÉ

NAPOJENÍ NA STÁVAJÍCÍ CHODNÍK

SNÍŽENÁ OBRUBA V DÉLCE VJEZDU

POBUN LAMPY

ZULOVÁ ŠTÍPANÁ OBRUBA Š. 23 CM, VÝŠKOVÝ RÓZDIL 8 CM

ZULOVÁ ŠTÍPANÁ OBRUBA Š. 13 CM, VÝŠKOVÝ RÓZDIL 12 CM

PROŘEZÁNÍ KŘOVIN

OCHRANA STÁVAJÍCÍHO STROMU POMOCÍ STROMOVÉ MRŽE, PROŘEZÁNÍ SPODNÍCH VĚTVÍ BRANÍCÍCH PRŮCHODU

VYÚSTĚNÍ PRAMENE VODNÍ PRVEK S PŘEPÁDEM VODY DO VPUSTI

VÝŠKOVÁ ÚPRAVA POKLOPU KANALIZAČNÍ ŠACHTY

ODVODŇOVACÍ ZE ŽULOVÝCH K ULOŽENÝCH DC BETONU

OBNOVA VOZOVKY PO VÝKOPU KANALIZACE

Komunikace - asfalt

Chodník - asfalt

Chodník - asfalt

Komunikace - asfalt

Chodník - asfalt

Komunikace - asfalt

OBNOVA CHODNÍKU PO VÝKOPU KANALIZACE

ZU 0.00000

VB 0.00200

beton

beton

Kralupy nad Labem



152/2



SO 101  
SO 102

SO 501  
SO 402  
SO 401  
SO 301

SO 302

SO 302 - IP1:  
NEBYL PROVEDEN KAMENNÝ ODVODŇOVACÍ ŽLAB,  
BYLO PROVEDENO POUZE PŘÍRODNÍ JEZRKO

KM 0,001 - 0,196  
OPĚRNÁ STĚNA ZE ŠTĚPANÝCH TVÁRNIC  
SE STRÍŠKOU V DL. 196,50 M

OSAZENÍ ULIČNÍ VPRSTI A  
Z LOMOVÉHO KAMENE  
V PLOŠE

5,70

330/3

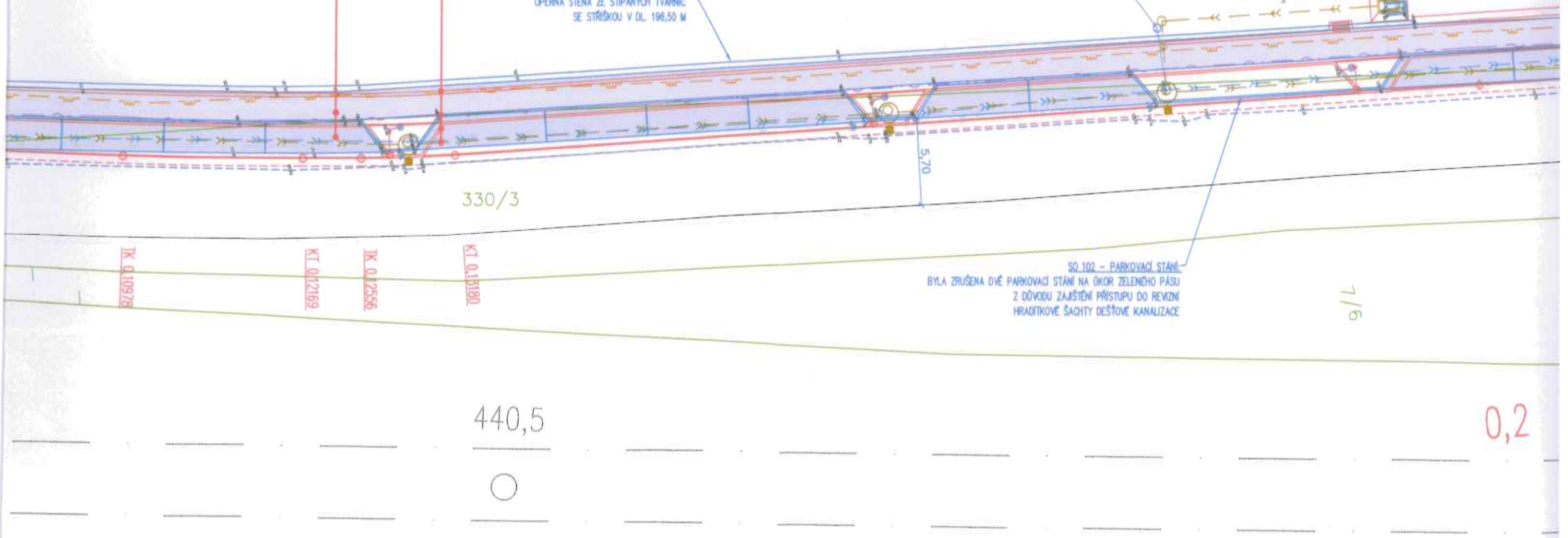
IK 0,10978  
KI 0,12169  
IK 0,12556  
KI 0,15180

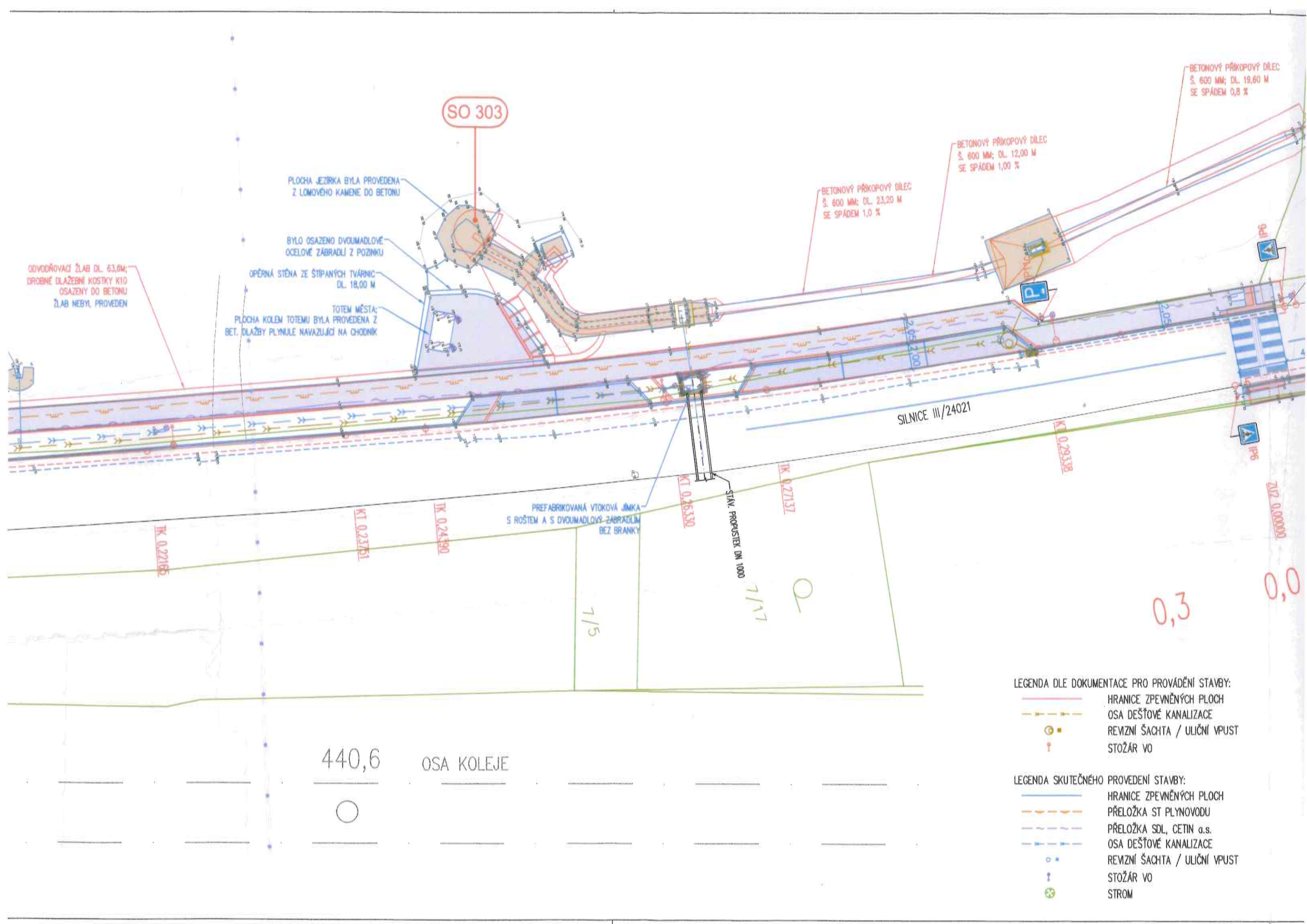
SO 102 - PARKOVACÍ STÁNÍ:  
BYLA ZRUŠENA DVĚ PARKOVACÍ STÁNÍ NA OKOR ZELENÉHO PÁSU  
Z DŮVODU ZAJIŠTĚNÍ PŘÍSTUPU DO REVIZNÍ  
HRADTKOVÉ ŠACHTY DEŠŤOVÉ KANALIZACE

7/6

440,5

0,2





- LEGENDA DLE DOKUMENTACE PRO PROVÁDĚNÍ STAVBY:
- HRANICE ZPEVNĚNÝCH PLOCH
  - - - OSA DEŠŤOVÉ KANALIZACE
  - ⊙ REVIZNÍ ŠACHTA / ULIČNÍ VPUSŤ
  - † STOŽÁR VO
- LEGENDA SKUTEČNÉHO PROVEDĚNÍ STAVBY:
- HRANICE ZPEVNĚNÝCH PLOCH
  - - - PŘELOŽKA ST PLYNOVODU
  - - - PŘELOŽKA SDL, CETIN a.s.
  - - - OSA DEŠŤOVÉ KANALIZACE
  - ⊙ REVIZNÍ ŠACHTA / ULIČNÍ VPUSŤ
  - † STOŽÁR VO
  - ⊗ STROM