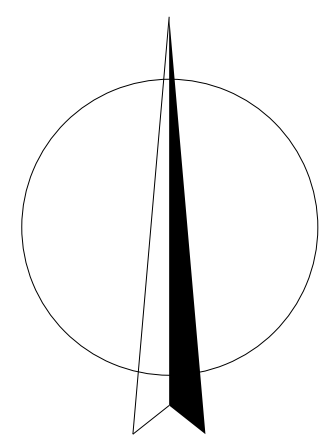
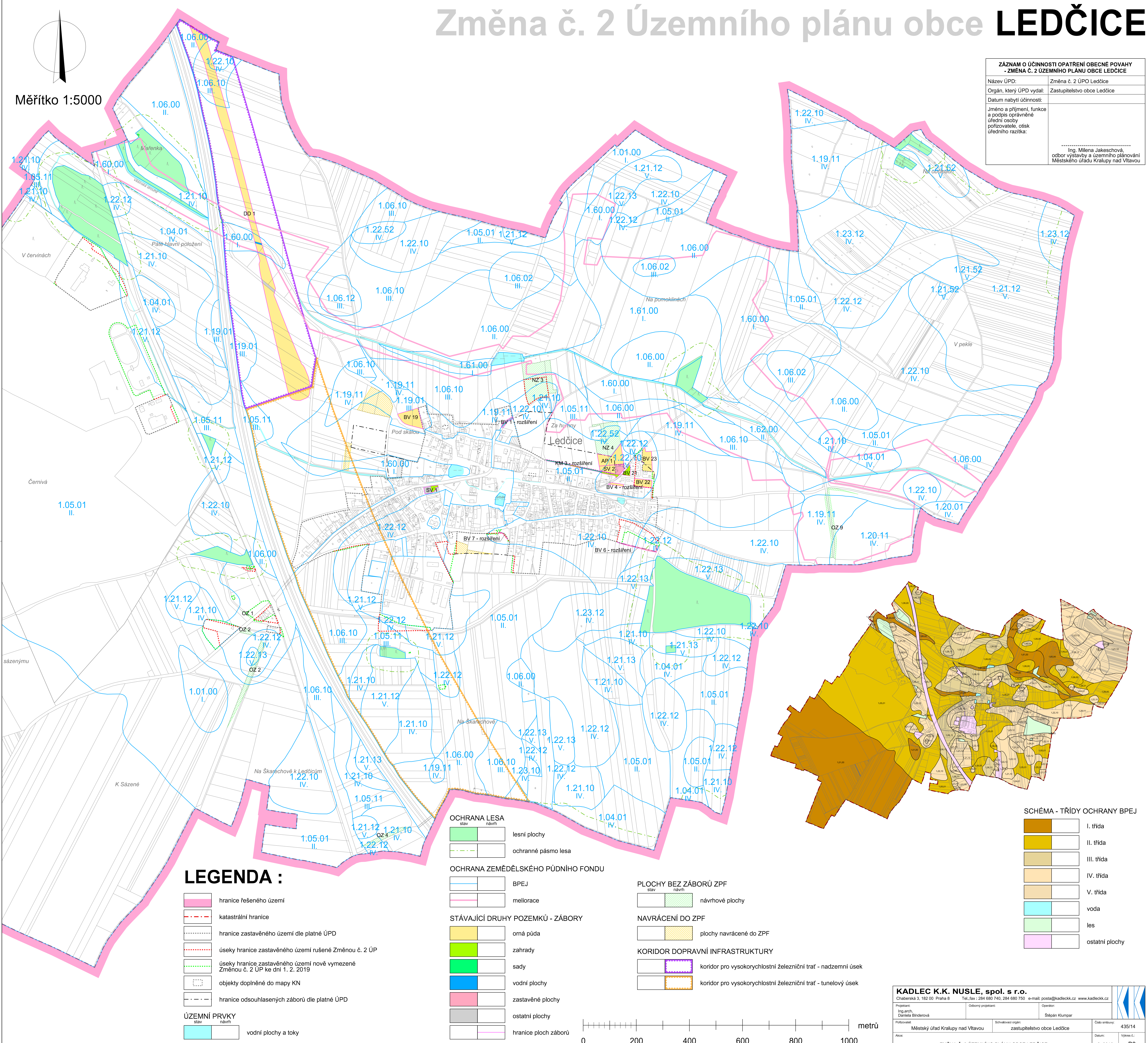


Změna č. 2 Územního plánu obce LEDČICE



Měřítko 1:5000

ZÁZNAM O ÚČINNOSTI OPATŘENÍ OBECNÉ POVAHY - ZMĚNA Č. 2 ÚZEMNÍHO PLÁNU OBCE LEDČICE	
Název ÚPD:	Změna č. 2 ÚPO Ledčice
Orgán, který ÚPD vydal:	Zastupitelstvo obce Ledčice
Datum nabytí účinnosti:	
Jméno a příjmení, funkce a podpis oprávněné úřední osoby pořizovatele, otisk úředního razítka:	<p>..... Ing. Milena Jakeschová, odbor výstavby a územního plánování Městského úřadu Kralupy nad Vltavou</p>



LEGENDA :

- hranice řešeného území
 - katastrální hranice
 - hranice zastavěného území dle platné ÚPD
 - úseky hranice zastavěného území rušené Změnou č. 2 ÚP
 - úseky hranice zastavěného území nově vymezené Změnou č. 2 ÚP ke dni 1. 2. 2019
 - objekty doplněné do mapy KN
 - hranice odsouhlasených záborů dle platné ÚPD
- ÚZEMNÍ PRVKY**
- vodní plochy a toky

OCHRANA LESA

- stav návrh lesní plochy
- ochranné pásmo lesa

OCHRANA ZEMĚDĚLSKÉHO PŮDNÍHO FONDU

- BPEJ
 - meliorace
- STÁVAJÍCÍ DRUHY POZEMKŮ - ZÁBORY**
- orná půda
 - zahrady
 - sady
 - vodní plochy
 - zastavěné plochy
 - ostatní plochy
 - hranice ploch záborů

PLOCHY BEZ ZÁBORŮ ZPF

- návrhové plochy

NAVRÁCENÍ DO ZPF

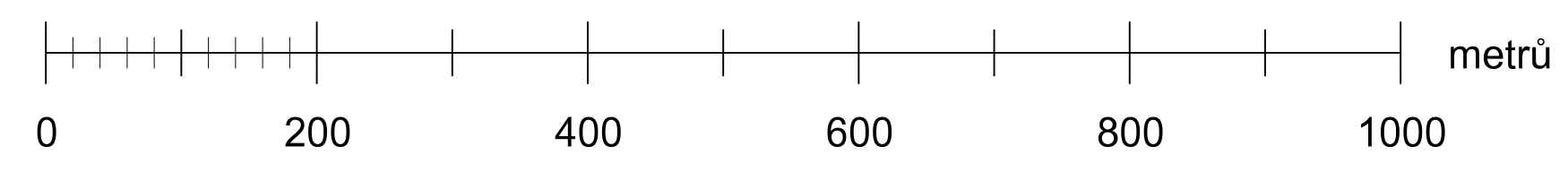
- plochy navrácené do ZPF

KORIDOR DOPRAVNÍ INFRASTRUKTURY

- koridor pro vysokorychlostní železniční trať - nadzemní úsek
- koridor pro vysokorychlostní železniční trať - tunelový úsek

SCHÉMA - TŘÍDY OCHRANY BPEJ

- I. třída
- II. třída
- III. třída
- IV. třída
- V. třída
- voda
- les
- ostatní plochy



VÝKRES PŘEDPOKLÁDANÝCH ZÁBORŮ PŮDNÍHO FONDU (OCHRANA ZPF A PUPFL)

KADLEC K.K. NUSLE, spol. s r.o.		Chaberská 3, 182 00 Praha 8		Tel./fax : 284 680 740, 284 680 750		e-mail: posta@kadleckk.cz www.kadleckk.cz		
Projektant:	Ing.arch. Daniela Bänderová	Oborný projektant:	Stěpán Klumpar	Operátor:	Stěpán Klumpar	Číslo směrek:	435/14	
Alco:	Městský úřad Kralupy nad Vltavou		zastupitelstvo obce Ledčice		Datum:	2. 2019	Výkres č.: B3	
Název výkresu:	Výkres předpokládaných záborů půdního fondu (Ochrana ZPF a PUPFL)						Měřítko:	1 : 5000