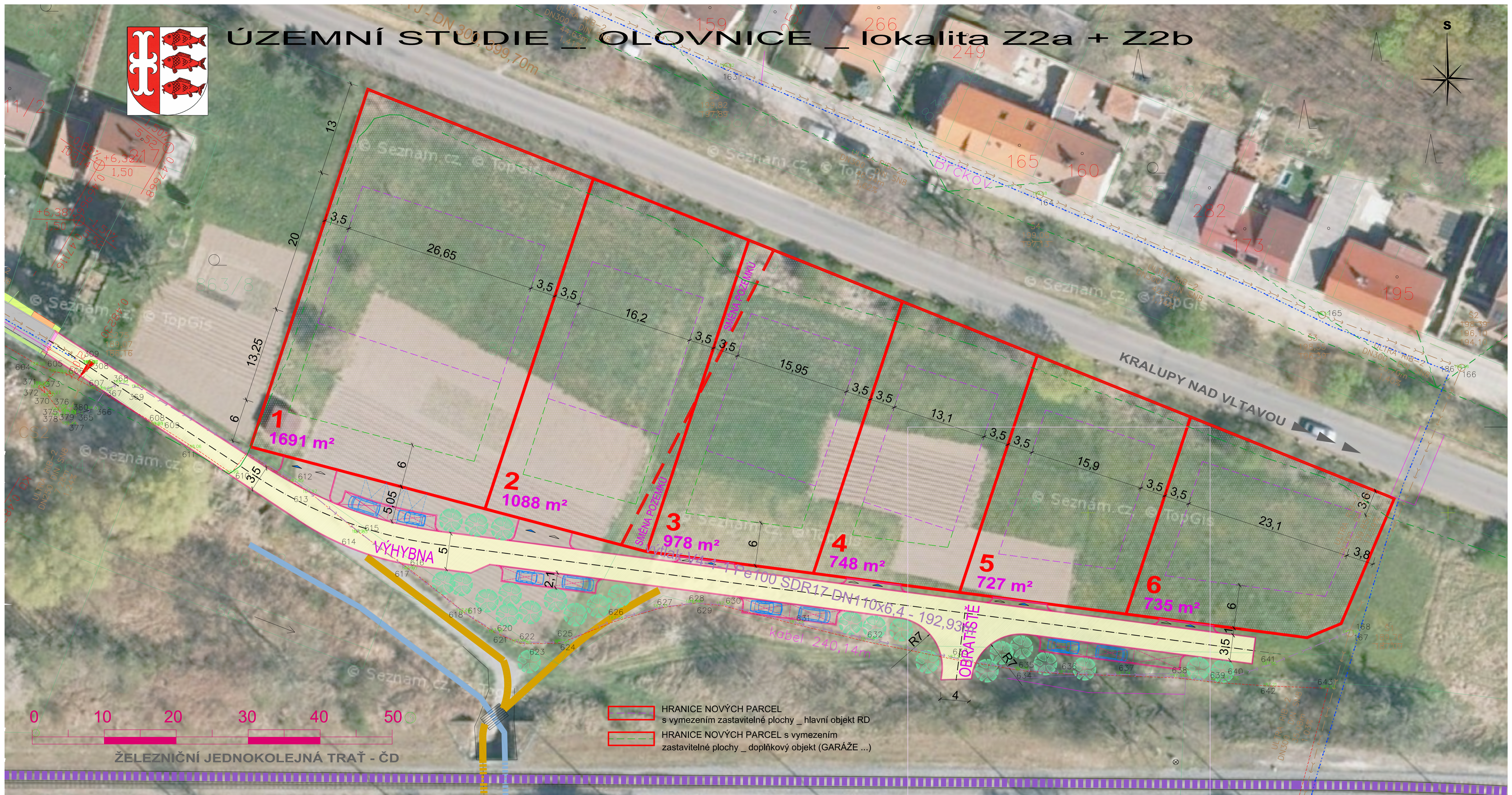


# ÚZEMNÍ STUDIE OLOVNICE – lokalita Z2a + Z2b



- HRANICE NOVÝCH PARCEL s vymezením zastavitelné plochy \_ hlavní objekt RD
- HRANICE NOVÝCH PARCEL s vymezením zastavitelné plochy \_ doplňkový objekt (GARÁŽE ...)

AKCE: LOKALITA "Olovnice 6 RD"  
MÍSTO: Olovnice, k.ú. OLOVNICE, p.č. 863/1, 863/9, 861/1, 879, 970/1, 970/2, 1052/1  
STUPEŇ PD: F2\_ÚZEMNÍ STUDIE Z2a + Z2b

INVESTOR: Obec Olovnice, IČ\_00234737  
U Rybníka 45. 273 26 Olovnice  
DATUM: červenec\_2021

AUTOR: A57 Ing. arch. Jiří HÁNL  
Všestudy 57, Větrusy 277 46  
IČO: 11288884, atelier.hanl@centrum.cz

v.č. **6\_ORTO - FOTO VÝKRES**  
M 1:200