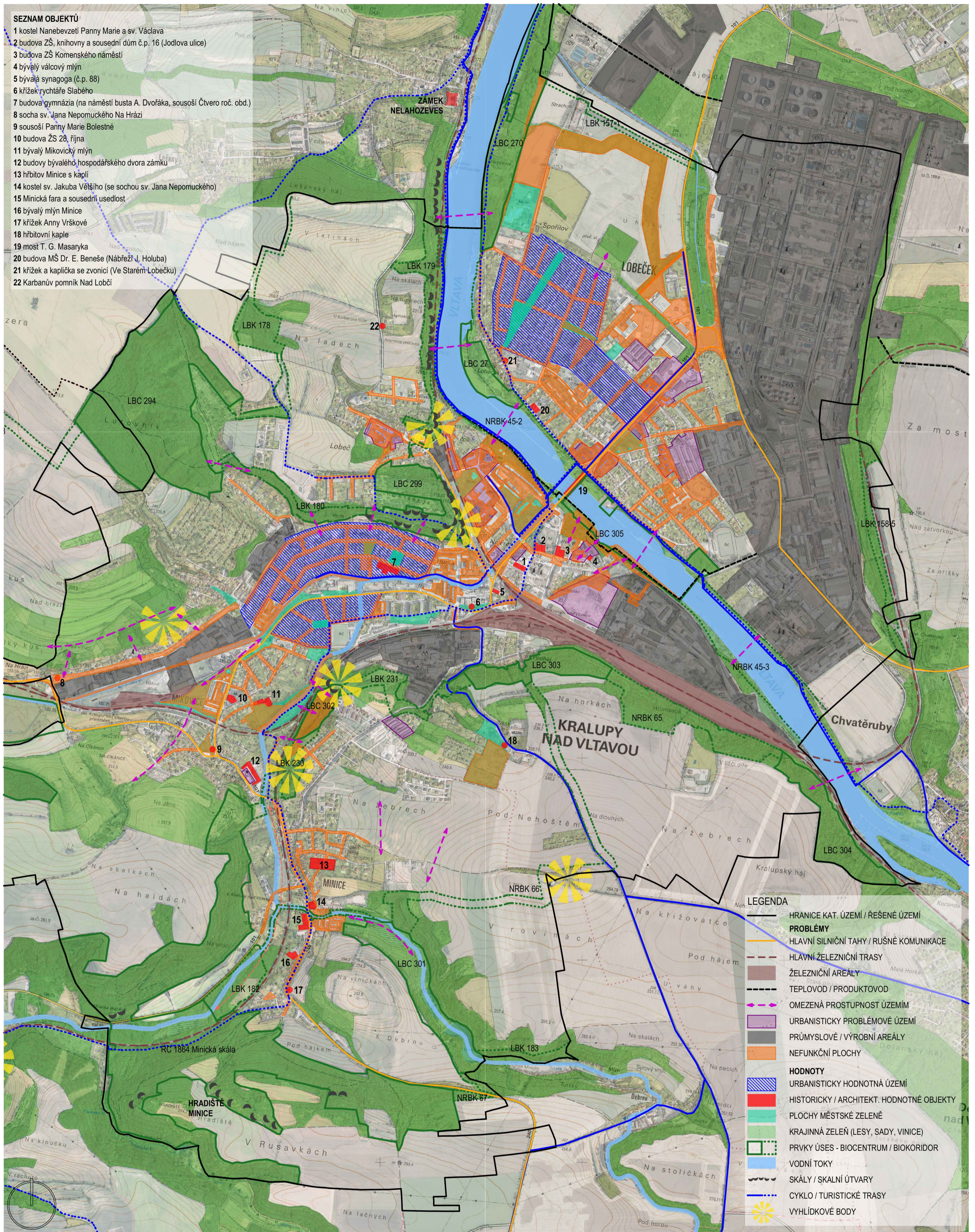


SEZNAM OBJEKTŮ

- 1 kostel Nanebevzetí Panny Marie a sv. Václava
- 2 budova ZŠ, knihovny a sousední dům č.p. 16 (Jodlova ulice)
- 3 budova ZŠ Komenského náměstí
- 4 bývalý válcový mlýn
- 5 bývalá synagoga (č.p. 88)
- 6 křížek rychtáře Slabého
- 7 budova gymnázia (na náměstí busta A. Dvořáka, sousoší Čtvero roč. obd.)
- 8 socha sv. Jana Nepomuckého Na Hrázi
- 9 sousoší Panny Marie Bolestné
- 10 budova ZŠ 28. října
- 11 bývalý Mikovický mlýn
- 12 budovy bývalého hospodářského dvora zámku
- 13 hřbitov Minice s kaplí
- 14 kostel sv. Jakuba Většího (se sochou sv. Jana Nepomuckého)
- 15 Minická fara a sousední usedlost
- 16 bývalý mlýn Minice
- 17 křížek Anny Vrškové
- 18 hřbitovní kaple
- 19 most T. G. Masaryka
- 20 budova MŠ Dr. E. Beneše (Nábřeží J. Holuba)
- 21 křížek a kaplička se zvonici (Ve Starém Lobečku)
- 22 Karbanův pomník Nad Lobčí



ZÁSADNÍ PROBLÉMY V ÚZEMÍ

- doprava tranzitní, doprava železniční a průmyslové zóny (představují zdroj hluku, prachu, znečištění, vytvářejí prostorové bariéry v území)
- vedení IS (nadzemní teplovod) komplikuje průchodnost územím a kvalitu života v sídle.
- degradovaná (rozříznutá, nesourodá) urbanistická struktura spolu s nedostatkem zeleně v ulicích a nefunkčními plochami zeleně ve městě zvyšují fragmentaci a snižují funkčnost celého systému zeleně města a kvalitu života v sídle
- hospodaření s dešťovou vodou, atraktivita ploch zeleně a jejich bezpečnost

VÝZNAMNÉ HODNOTY V ÚZEMÍ

- množství ploch zeleně ve městě i navazující krajinně (základ systému zeleně)
- průnik krajinných struktur do města (vodoteče, skalnaté výchozy, příroděblízké porosty)
- reliéf krajiny a sídla s výhledovými body
- hodnotná urbanistická struktura a architektonické dominanty

ÚZEMNÍ STUDIE SÍDELNÍ ZELEŇ MĚSTA KRALUPY NAD VLTAVOU

Zpracoval: **Garpen zahradnická spol. s r.o.**
 sídlo: Na Vršku 160, 250 67, Klecany
 e-mail: info@garpen.cz; www.garpen.cz

Vypracoval:
 Ing. Markéta Pešičková
 Ing. Radek Csáno, DiS.
 Ing. David Třešňák



Zadavatel: **Město Kralupy nad Vltavou**
 MÚ Kralupy nad Vltavou, Palackého nám. 1, 278 01 Kralupy nad Vltavou
 e-mail: mesto@cestokralupy.cz; www.mestokralupy.cz



Název výkresu:

VÝKRES PROBLÉMŮ A HODNOT V ÚZEMÍ

stupeň PD: STUDIE
 datum: 11/2019
 měřítko: 1:12000

A.3