

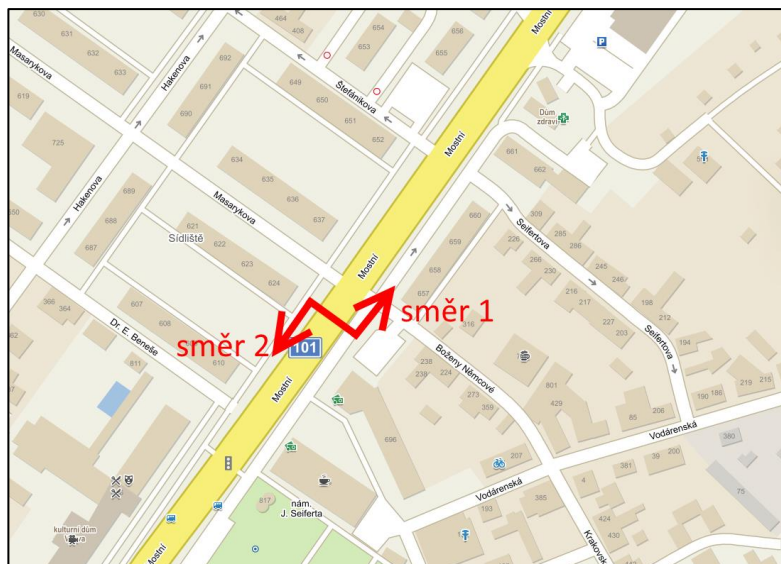
PŘÍLOHA 3

VÝSLEDKY Z AUTOMATICKÝCH DETEKTORŮ DOPRAVY

PODROBNÉ VÝSLEDKY PRŮZKUMŮ

PROFIL – 101/201 (II/101, ulice Mostní)

Intenzita dopravy na profilu 1 byla zjištěna pomocí automatického detektoru SIERZEGA SR-4, který byl nasazen na týdenní měření od 11.10.2018 do 18.10.2018 na II/101 (ulice Mostní). Detektor byl nasazen na sloupek dopravního značení (viz obrázek 2), jeho umístění a označení směrů je vyznačeno na obrázku 1.



Obrázek 1: Umístění detektoru a označení směrů (zdroj: mapy.cz)

Obrázek 2: Umístění radaru

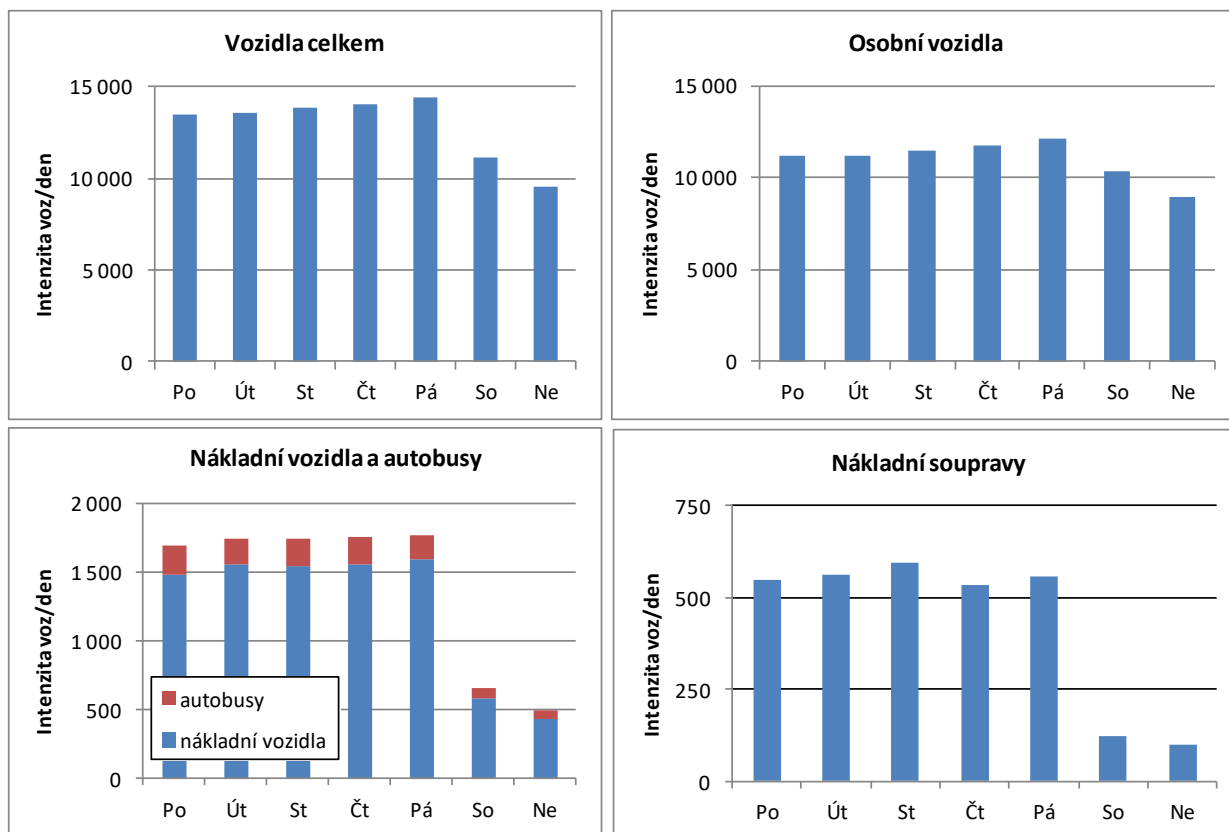
Automatický detektor dopravy poskytl denní a týdenní variace intenzit automobilové dopravy na vybraném profilu (viz tabulka 1 a obrázky 3 - 5), vypočtené hodnoty RPDÍ na sledovaném profilu, zachycuje tabulka 2.

Intenzity dopravního proudu - směr 1 (24 h)								
Druh vozidla	Po	Út	St	Čt	Pá	So	Ne	PDÍ
osobní vozidla	5 962	6 013	6 102	6 244	6 565	5 199	4 376	5 780
nákladní vozidla	760	798	751	767	833	283	188	626
autobusy	79	92	104	108	80	36	27	75
nákladní soupravy	255	251	298	276	290	73	49	213
vozidla celkem	7 056	7 154	7 254	7 395	7 768	5 591	4 640	6 694
Intenzity dopravního proudu - směr 2 (24 h)								
Druh vozidla								
osobní vozidla	5269	5206	5400	5525	5563	5125	4565	5 236
nákladní vozidla	724	756	797	794	758	296	244	624
autobusy	125	101	94	92	95	42	31	83
nákladní soupravy	293	309	299	256	267	51	50	218
vozidla celkem	6 411	6 372	6 589	6 666	6 683	5 514	4 890	6 161
Oba směry dohromady (24 h)								
Druh vozidla								
osobní vozidla	11 231	11 219	11 502	11 769	12 128	10 324	8 941	11 016
nákladní vozidla	1 484	1 554	1 547	1 561	1 591	579	432	1 250
autobusy	204	193	198	200	175	78	58	158
nákladní soupravy	548	560	596	532	557	124	99	431
vozidla celkem	13 467	13 526	13 843	14 060	14 451	11 105	9 530	12 855

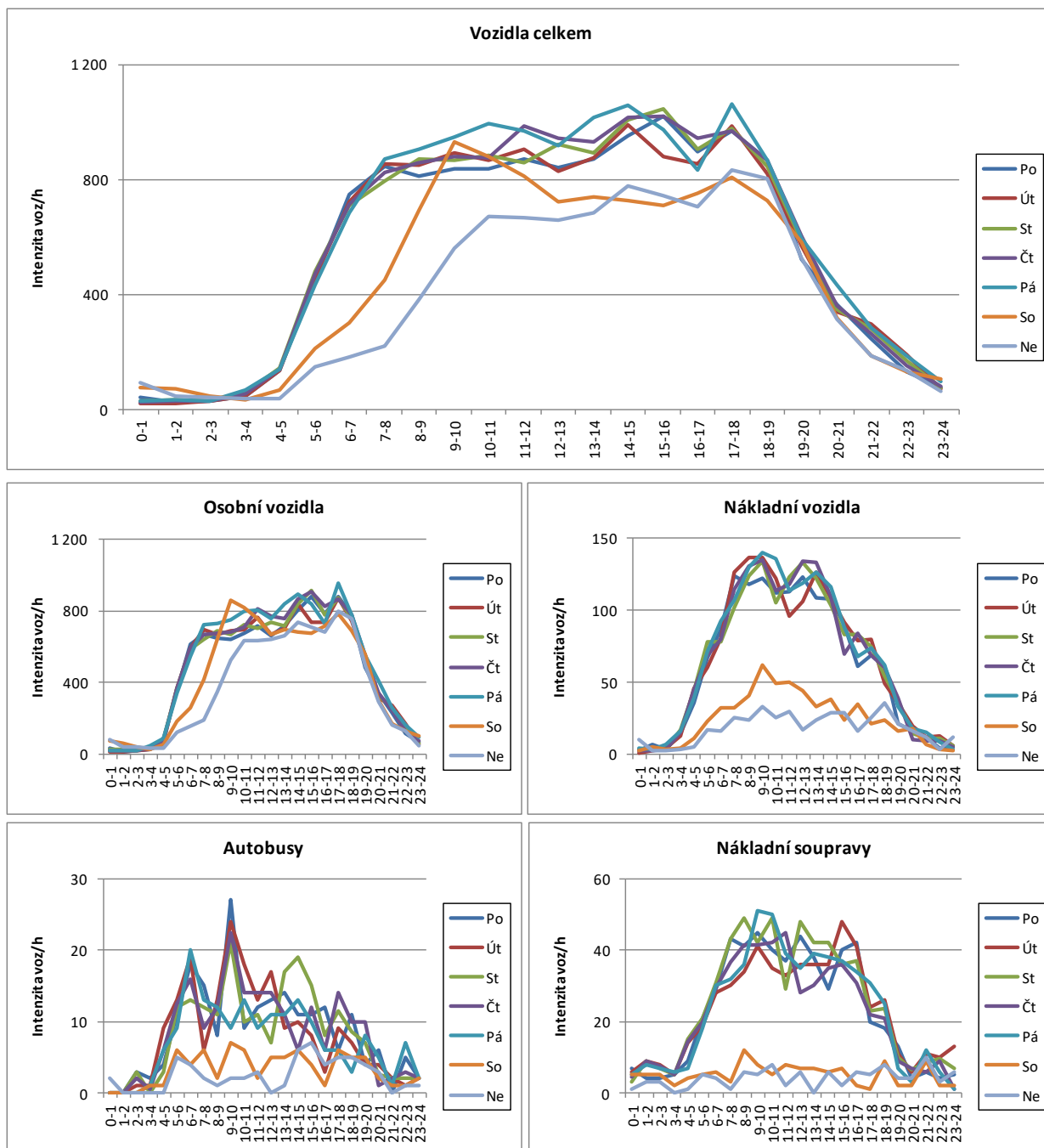
Tabulka 1: Intenzity na sledovaném profilu II/101 – ulice Mostní zjištěné během průzkumu, PDÍ průměr denních intenzit za dobu průzkumu, rozdělení druhů vozidel, [voz/den]

	Osobní vozidla	nákladní vozidla	autobusy	nákladní soupravy	celkem
RPDÍ [voz/den]	11038	1180	148	406	12773

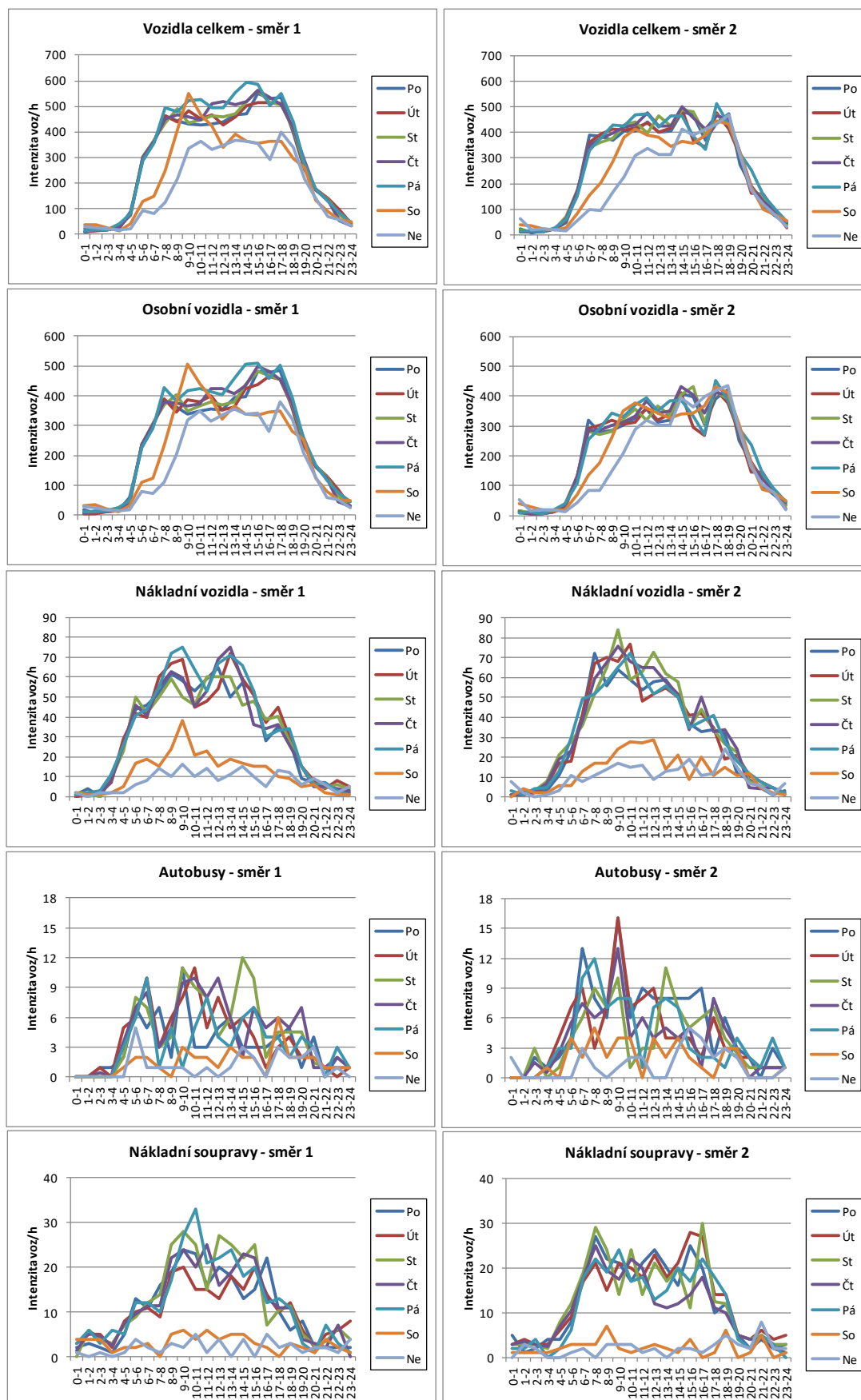
Tabulka 2: Intenzity na sledovaném profilu II/101 – ulice Mostní, RPDÍ – roční průměr denních intenzit, rozdělení druhů vozidel, [voz/den]



Obrázek 3: Graficky znázorněné denní intenzity na sledovaném profilu silnice II/101 – ulice Mostní zjištěné během průzkumu, oba směry dohromady, rozdělení druhů vozidel, [voz/den]



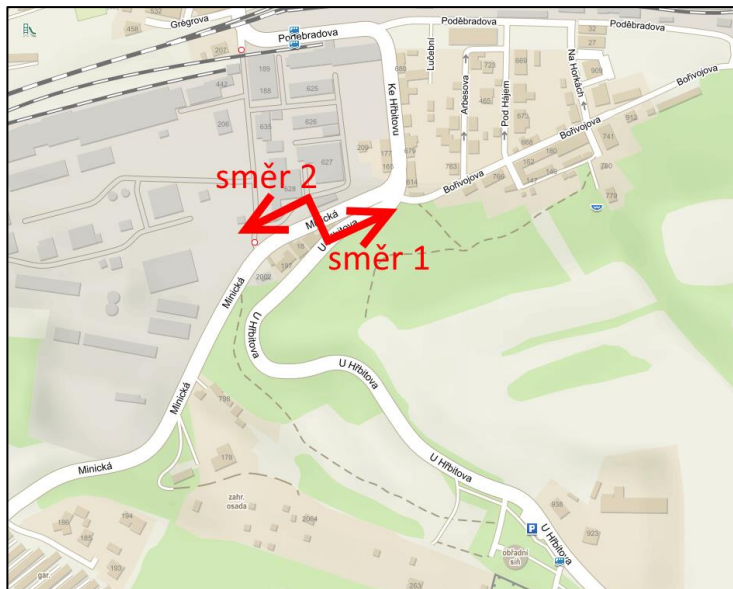
Obrázek 4: Graficky znázorněné hodinové intenzity na sledovaném profilu silnice II/101 – ulice Mostní zjištěné během průzkumu, oba směry dohromady, rozdělení dle druhů vozidel, [voz/h]



Obrázek 5: Graficky znázorněné hodinové intenzity na sledovaném profilu silnice II/101 – ulice Mostní zjištěné během průzkumu, rozdělení dle směrů a druhů vozidel, [voz/h]

PROFIL – 104/204 (III/10147, ulice Minická)

Intenzita dopravy na profilu 2 byla zjištěna pomocí automatického detektoru SIERZEGA SR-4, který byl nasazen na týdenní měření od 11.10.2018 do 18.10.2018 na III/10147 (ulice Minická). Detektor byl nasazen na sloupek dopravního značení (viz obrázek 7), jeho umístění a označení směrů je vyznačeno na obrázku 6.



Obrázek 6: Umístění detektoru a označení směrů (zdroj: mapy.cz)

Obrázek 7: Umístění radaru

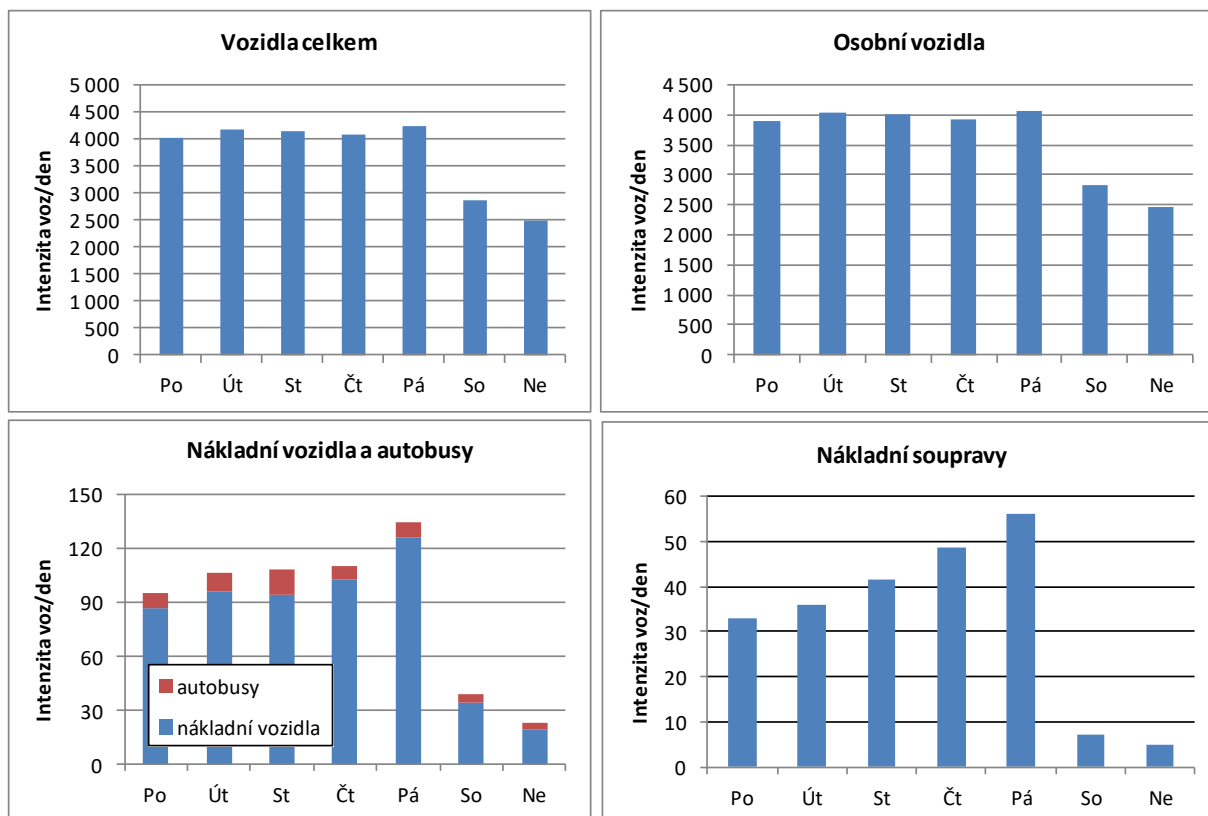
Automatický detektor dopravy poskytl denní a týdenní variace intenzit automobilové dopravy na vybraném profilu (viz tabulka 3 a obrázky 8 - 10), vypočtené hodnoty RPDI na sledovaném profilu, zachycuje tabulka 4.

Intenzity dopravního proudu - směr 1 (24 h)								
Druh vozidla	Po	Út	St	Čt	Pá	So	Ne	PDI
osobní vozidla	1 432	1 540	1 521	1 527	1 574	1 095	896	1 369
nákladní vozidla	34	39	46	45	58	9	6	34
autobusy	2	2	1	0	0	1	0	1
nákladní soupravy	13	14	15	20	24	1	1	13
vozidla celkem	1 481	1 595	1 583	1 592	1 656	1 106	903	1 416
Intenzity dopravního proudu - směr 2 (24 h)								
Druh vozidla	Po	Út	St	Čt	Pá	So	Ne	PDI
osobní vozidla	2470	2482	2481	2407	2476	1733	1567	2 231
nákladní vozidla	53	57	49	58	68	25	13	46
autobusy	6	8	13	8	8	4	4	7
nákladní soupravy	20	22	27	29	32	6	4	20
vozidla celkem	2 549	2 569	2 569	2 500	2 584	1 768	1 588	2 304
Oba směry dohromady (24 h)								
Druh vozidla	Po	Út	St	Čt	Pá	So	Ne	PDI
osobní vozidla	3 902	4 022	4 002	3 933	4 050	2 828	2 463	3 600
nákladní vozidla	87	96	95	103	126	34	19	80
autobusy	8	10	14	8	8	5	4	8
nákladní soupravy	33	36	42	49	56	7	5	32
vozidla celkem	4 030	4 164	4 152	4 092	4 240	2 874	2 491	3 720

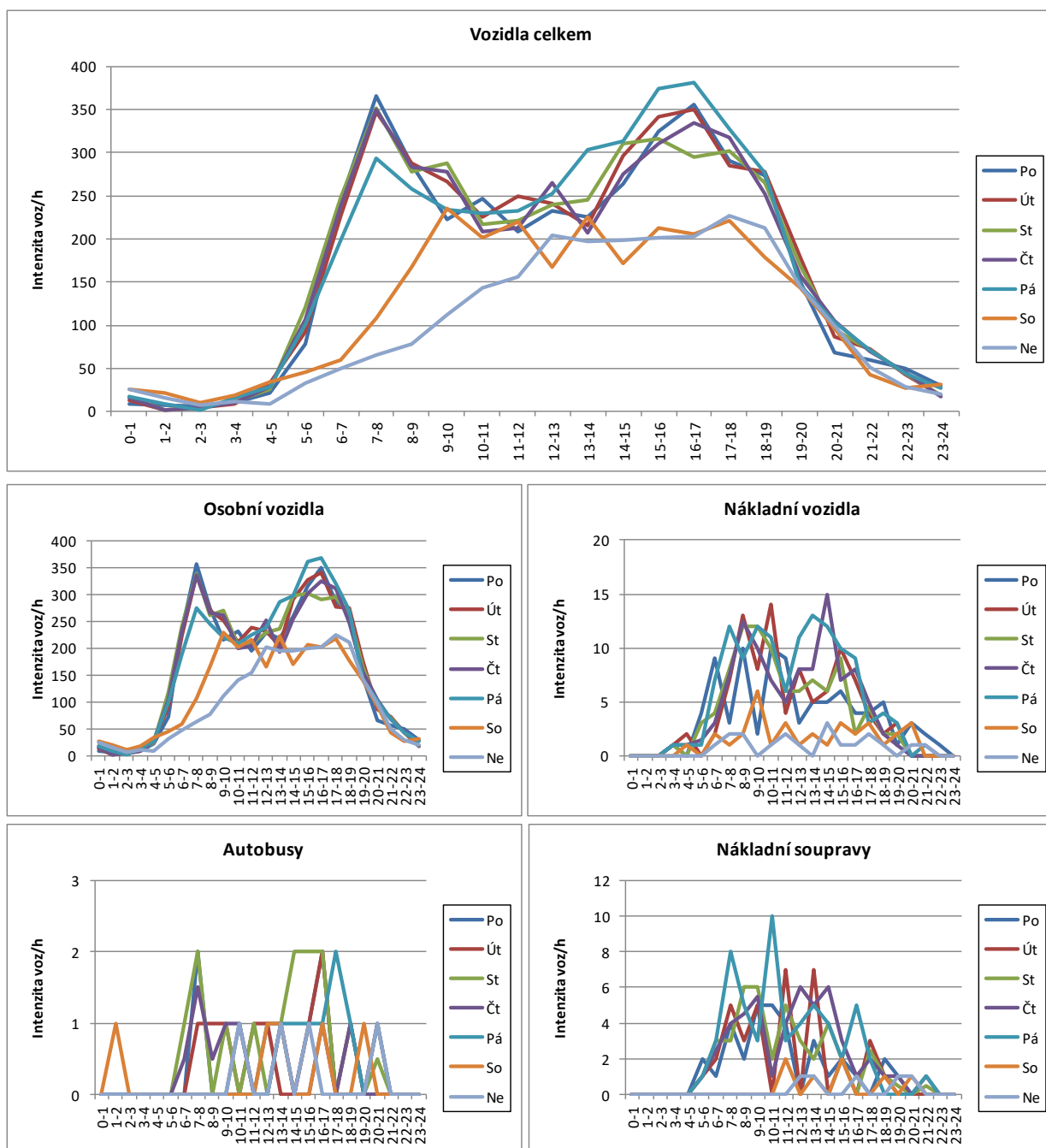
Tabulka 3: Intenzity na sledovaném profilu III/10147 – ulice Minická zjištěné během průzkumu, PDI průměr denních intenzit za dobu průzkumu, rozdělení druhů vozidel, [voz/den]

	Osobní vozidla	nákladní vozidla	autobusy	nákladní soupravy	celkem
RPDI [voz/den]	3 607	75	8	31	3 721

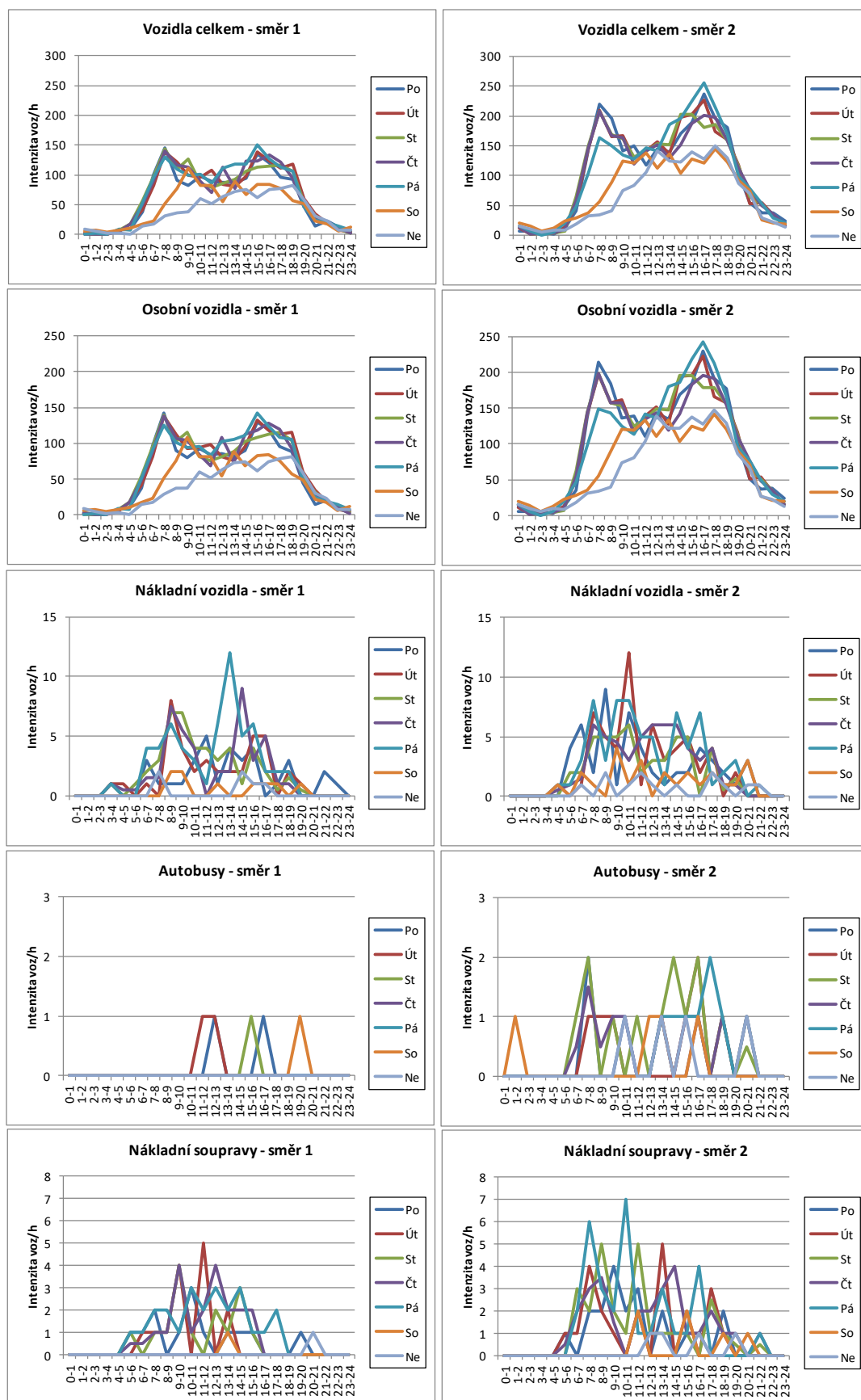
Tabulka 4: Intenzity na sledovaném profilu III/10147 – ulice Minická, RPDI – roční průměr denních intenzit, rozdělení druhů vozidel, [voz/den]



Obrázek 8: Graficky znázorněné denní intenzity na sledovaném profilu silnice III/10147 – ulice Minická zjištěné během průzkumu, oba směry dohromady, rozdělení druhů vozidel, [voz/den]



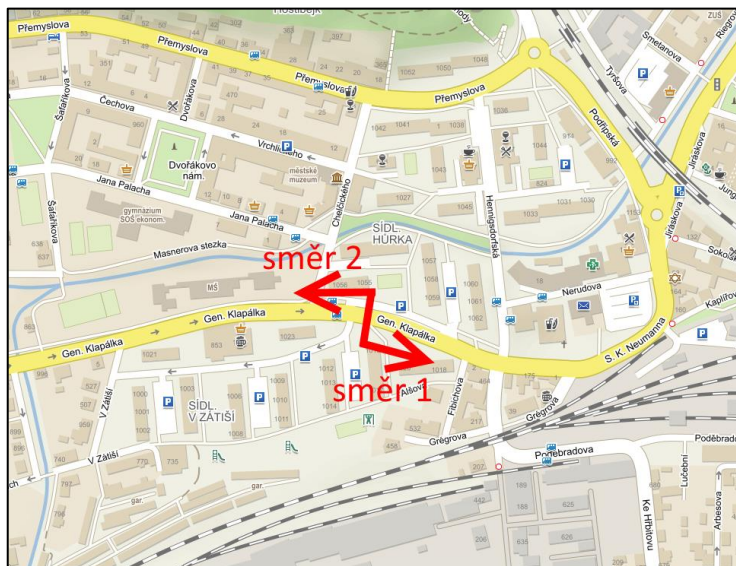
Obrázek 9: Graficky znázorněné hodinové intenzity na sledovaném profilu silnice III/10147 – ulice Minická zjištěné během průzkumu, oba směry dohromady, rozdělení dle druhů vozidel, [voz/h]



Obrázek 10: Graficky znázorněné hodinové intenzity na sledovaném profilu silnice III/10147 – ulice Minická zjištěné během průzkumu, rozdělení dle směrů a druhů vozidel, [voz/h]

PROFIL – 103/203 (II/101, ulice Gen. Klapálka)

Intenzita dopravy na profilu 3 byla zjištěna pomocí automatického detektoru SIERZEGA SR-4, který byl nasazen na týdenní měření od 11.10.2018 do 18.10.2018 na II/101 (ulice Gen. Klapálka). Detektor byl nasazen na sloupek dopravního značení (viz obrázek 12), jeho umístění a označení směrů je vyznačeno na obrázku 11.



Obrázek 11: Umístění detektoru a označení směrů (zdroj: mapy.cz) Obrázek 12: Umístění radaru

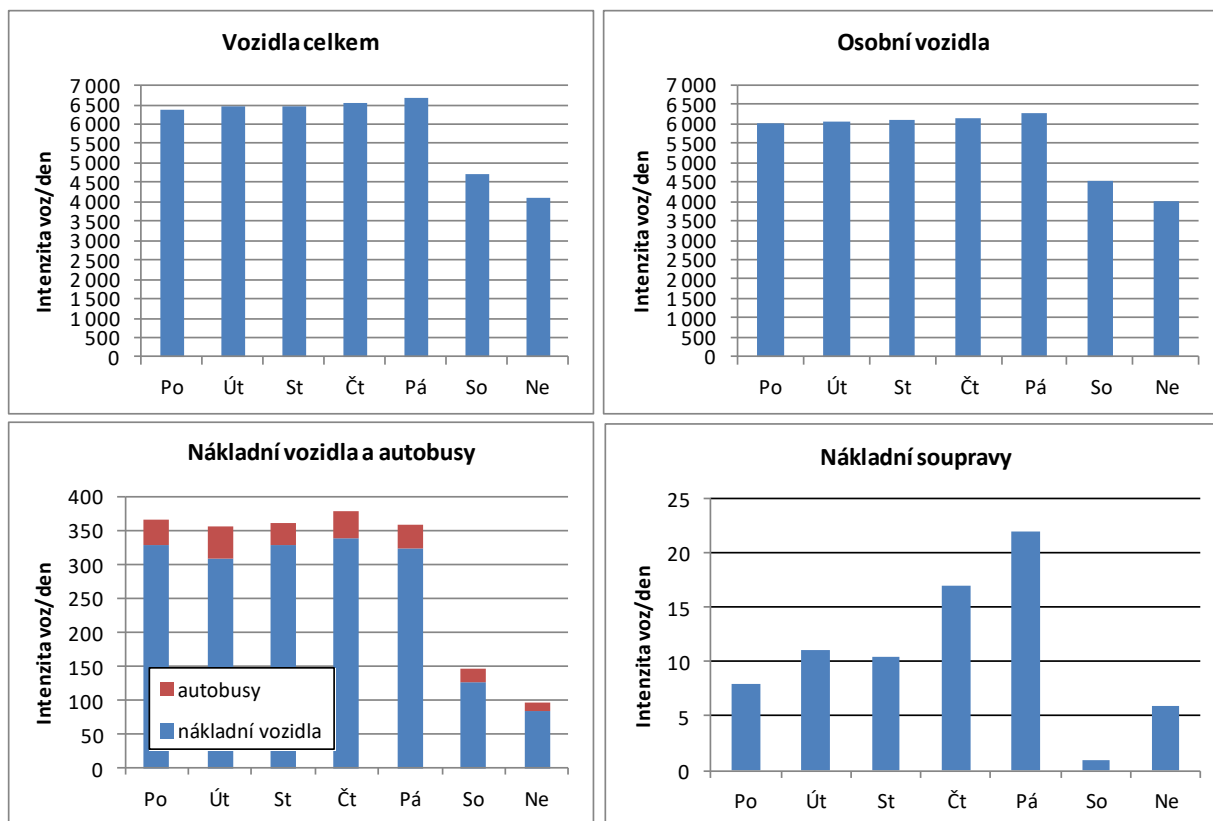
Automatický detektor dopravy poskytl denní a týdenní variace intenzit automobilové dopravy na vybraném profilu (viz tabulka 5 a obrázky 13 - 15), vypočtené hodnoty RPDI na sledovaném profilu, zachycuje tabulka 6.

Intenzity dopravního proudu - směr 1 (24 h)								
Druh vozidla	Po	Út	St	Čt	Pá	So	Ne	PDI
osobní vozidla	4 757	4 800	4 817	4 852	4 977	3 590	3 118	4 416
nákladní vozidla	295	268	295	299	291	119	81	235
autobusy	22	28	16	23	22	6	2	17
nákladní soupravy	6	10	8	15	19	1	4	9
vozidla celkem	5 080	5 106	5 135	5 188	5 309	3 716	3 205	4 677
Intenzity dopravního proudu - směr 2 (24 h)								
Druh vozidla	Po	Út	St	Čt	Pá	So	Ne	PDI
osobní vozidla	1261	1280	1281	1286	1311	960	892	1 181
nákladní vozidla	34	41	34	40	33	7	3	27
autobusy	14	18	18	18	13	13	11	15
nákladní soupravy	2	1	3	2	3	0	2	2
vozidla celkem	1 311	1 340	1 335	1 345	1 360	980	908	1 226
Oba směry dohromady (24 h)								
Druh vozidla	Po	Út	St	Čt	Pá	So	Ne	PDI
osobní vozidla	6 018	6 080	6 098	6 137	6 288	4 550	4 010	5 597
nákladní vozidla	329	309	328	338	324	126	84	263
autobusy	36	46	34	41	35	19	13	32
nákladní soupravy	8	11	11	17	22	1	6	11
vozidla celkem	6 391	6 446	6 470	6 533	6 669	4 696	4 113	5 903

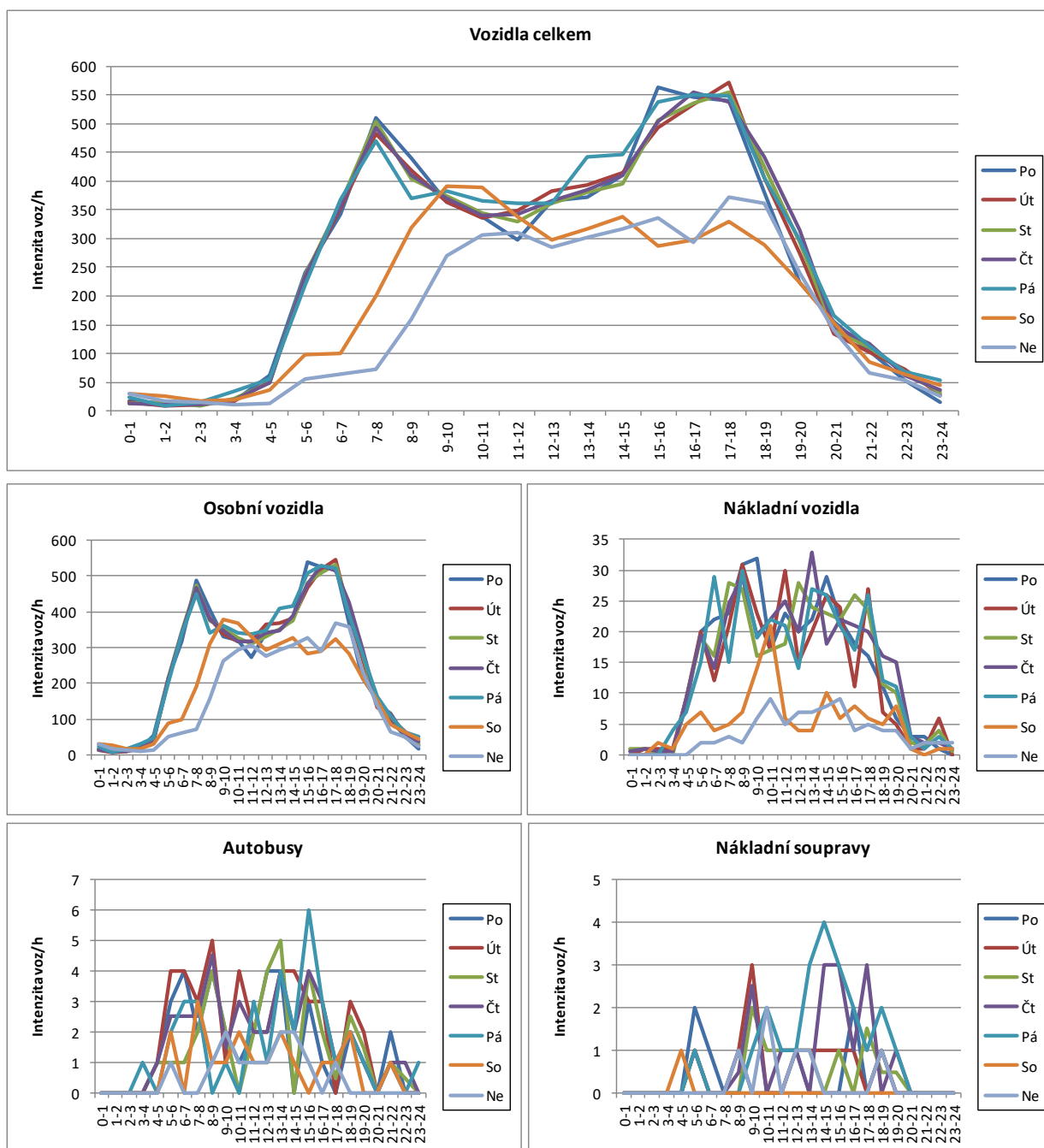
Tabulka 5: Intenzity na sledovaném profilu II/101 – ulice Gen. Klapálka zjištěné během průzkumu, PDI průměr denních intenzit za dobu průzkumu, rozdělení druhů vozidel, [voz/den]

	Osobní vozidla	nákladní vozidla	autobusy	nákladní soupravy	celkem
RPDI [voz/den]	5 608	248	30	10	5 896

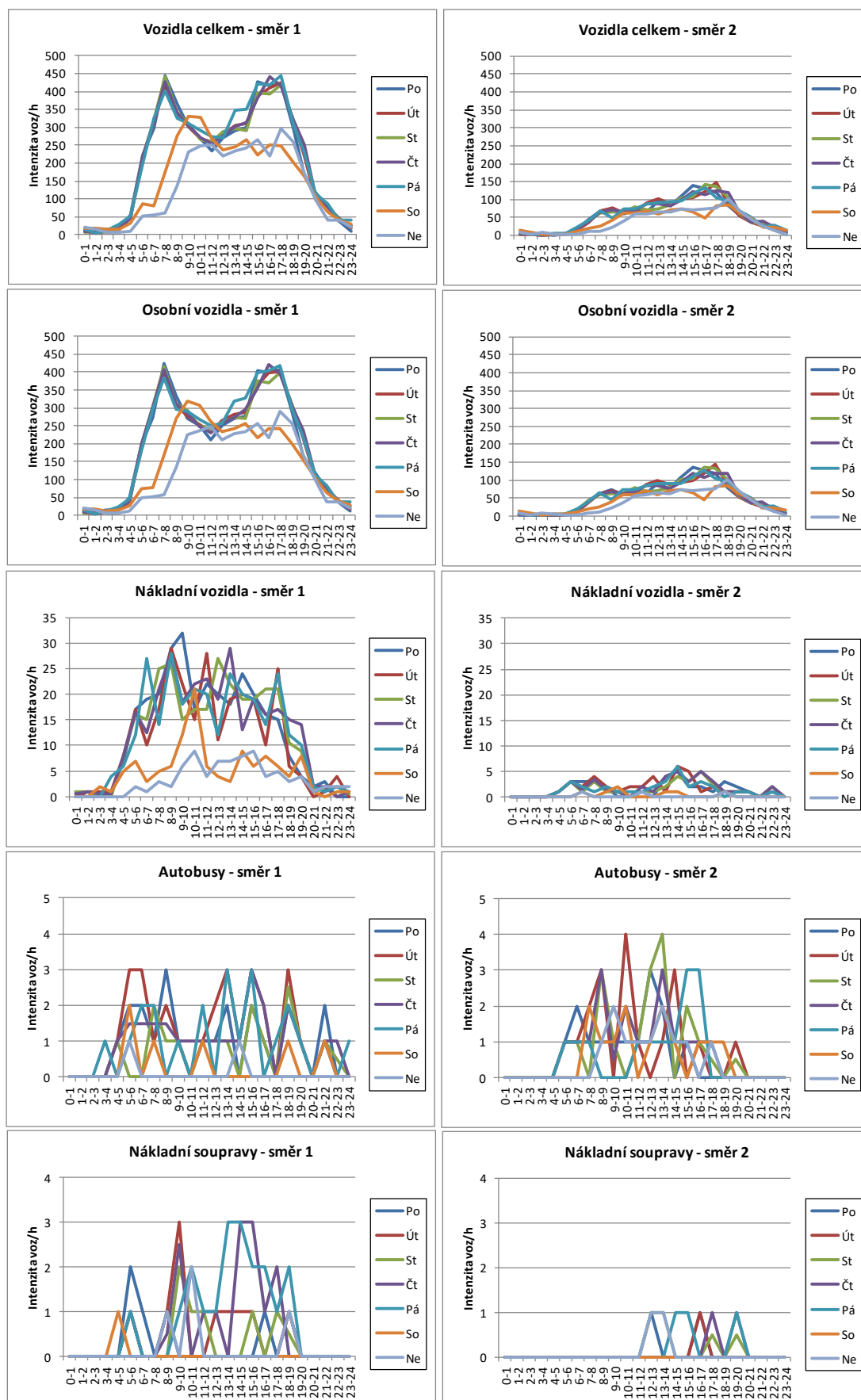
Tabulka 6: Intenzity na sledovaném profilu II/101 – ulice Gen. Klapálka, RPDI – roční průměr denních intenzit, rozdělení druhů vozidel, [voz/den]



Obrázek 13: Graficky znázorněné denní intenzity na sledovaném profilu silnice II/101 – ulice Gen. Klapálka zjištěné během průzkumu, oba směry dohromady, rozdělení druhů vozidel, [voz/den]



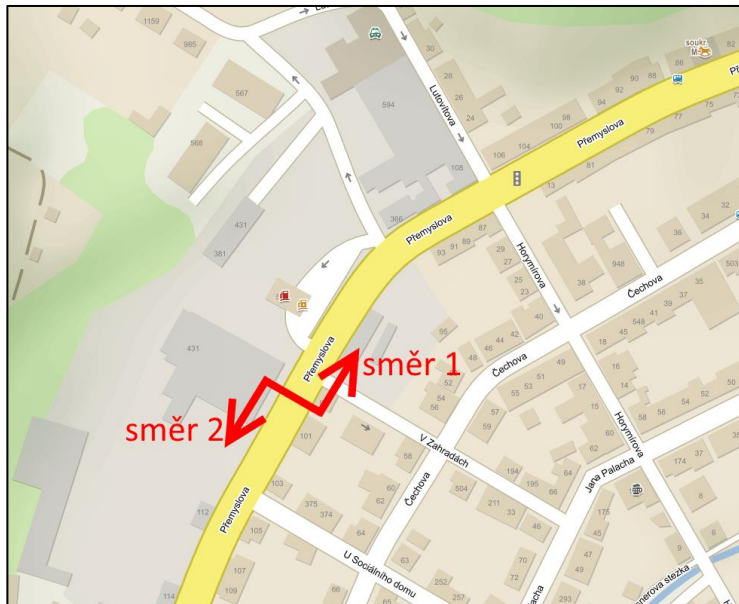
Obrázek 14: Graficky znázorněné hodinové intenzity na sledovaném profilu silnice II/101 – ulice Gen. Klapálka zjištěné během průzkumu, oba směry dohromady, rozdělení dle druhů vozidel, [voz/h]



Obrázek 15: Graficky znázorněné hodinové intenzity na sledovaném profilu silnice II/101 – ulice Gen. Klapálka zjištěné během průzkumu, rozdělení dle směrů a druhů vozidel, [voz/h]

PROFIL – 102/202 (III/10148, ulice Přemyslova)

Intenzita dopravy na profilu 4 byla zjištěna pomocí automatického detektoru SIERZEGA SR-4, který byl nasazen na týdenní měření od 11.10.2018 do 18.10.2018 na III/10148 (ulice Přemyslova). Detektor byl nasazen na sloupek dopravního značení (viz obrázek 17), jeho umístění a označení směrů je vyznačeno na obrázku 16.



Obrázek 16: Umístění detektoru a označení směrů (zdroj: mapy.cz)

Obrázek 17: Umístění radaru

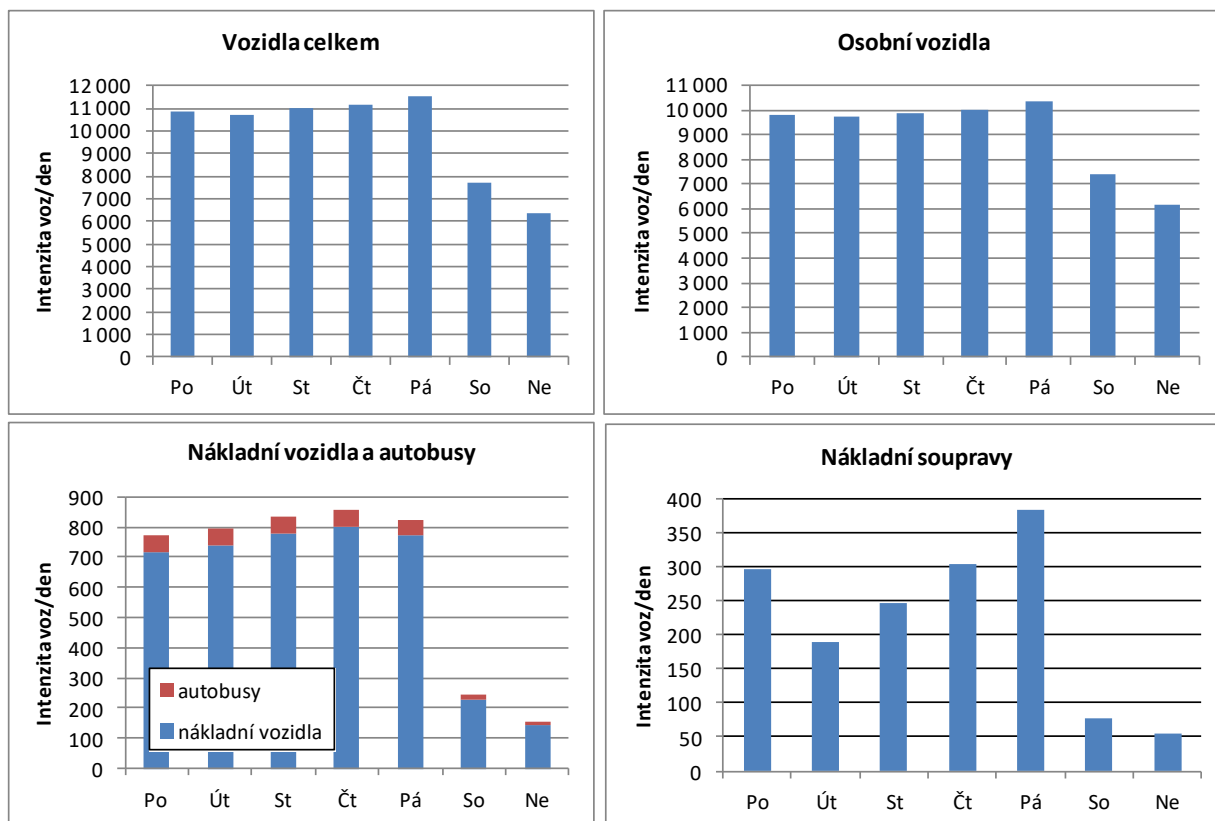
Automatický detektor dopravy poskytl denní a týdenní variace intenzit automobilové dopravy na vybraném profilu (viz tabulka 7 a obrázky 18 - 20), vypočtené hodnoty RPDI na sledovaném profilu, zachycuje tabulka 8.

Intenzity dopravního proudu - směr 1 (24 h)								
Druh vozidla	Po	Út	St	Čt	Pá	So	Ne	PDI
osobní vozidla	3 942	3 928	3 966	4 003	4 181	2 913	2 380	3 616
nákladní vozidla	335	316	343	354	373	96	64	269
autobusy	27	25	27	23	25	6	5	20
nákladní soupravy	131	6	61	116	199	49	25	84
vozidla celkem	4 435	4 275	4 397	4 496	4 778	3 064	2 474	3 988
Intenzity dopravního proudu - směr 2 (24 h)								
Druh vozidla	Po	Út	St	Čt	Pá	So	Ne	PDI
osobní vozidla	5831	5814	5920	6025	6165	4475	3805	5 434
nákladní vozidla	379	421	435	448	400	131	79	327
autobusy	29	32	29	29	23	10	5	22
nákladní soupravy	167	183	186	189	186	29	30	139
vozidla celkem	6 406	6 450	6 569	6 691	6 774	4 645	3 919	5 922
Oba směry dohromady (24 h)								
Druh vozidla	Po	Út	St	Čt	Pá	So	Ne	PDI
osobní vozidla	9 773	9 742	9 885	10 028	10 346	7 388	6 185	9 050
nákladní vozidla	714	737	778	802	773	227	143	596
autobusy	56	57	56	52	48	16	10	42
nákladní soupravy	298	189	247	305	385	78	55	222
vozidla celkem	10 841	10 725	10 966	11 187	11 552	7 709	6 393	9 910

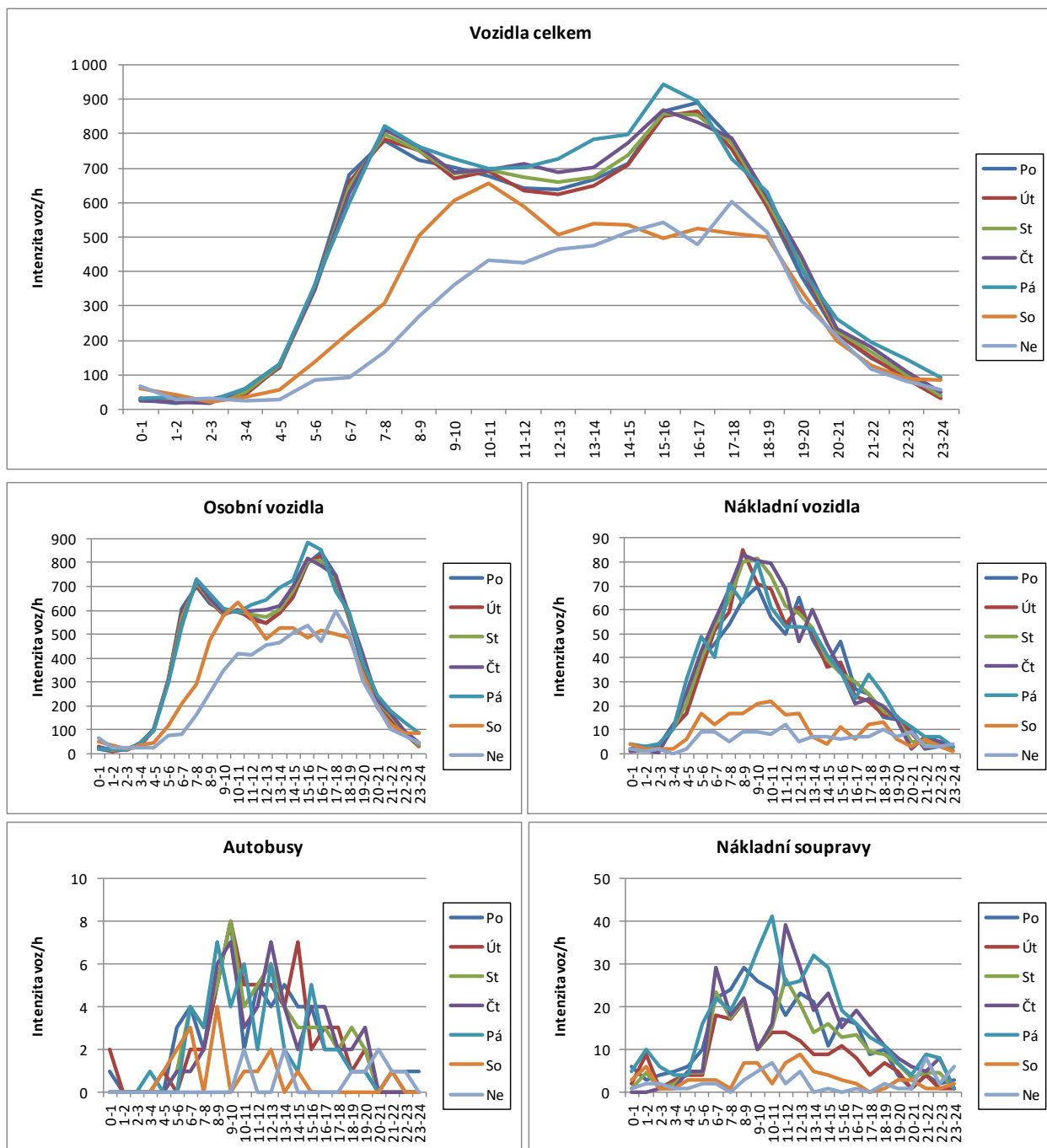
Tabulka 7: Intenzity na sledovaném profilu III/10148 – ulice Přemyslova zjištěné během průzkumu, PDI průměr denních intenzit za dobu průzkumu, rozdělení druhů vozidel, [voz/den]

	osobní vozidla	nákladní vozidla	autobusy	nákladní soupravy	celkem
RPDI [voz/den]	9 068	563	40	210	9 881

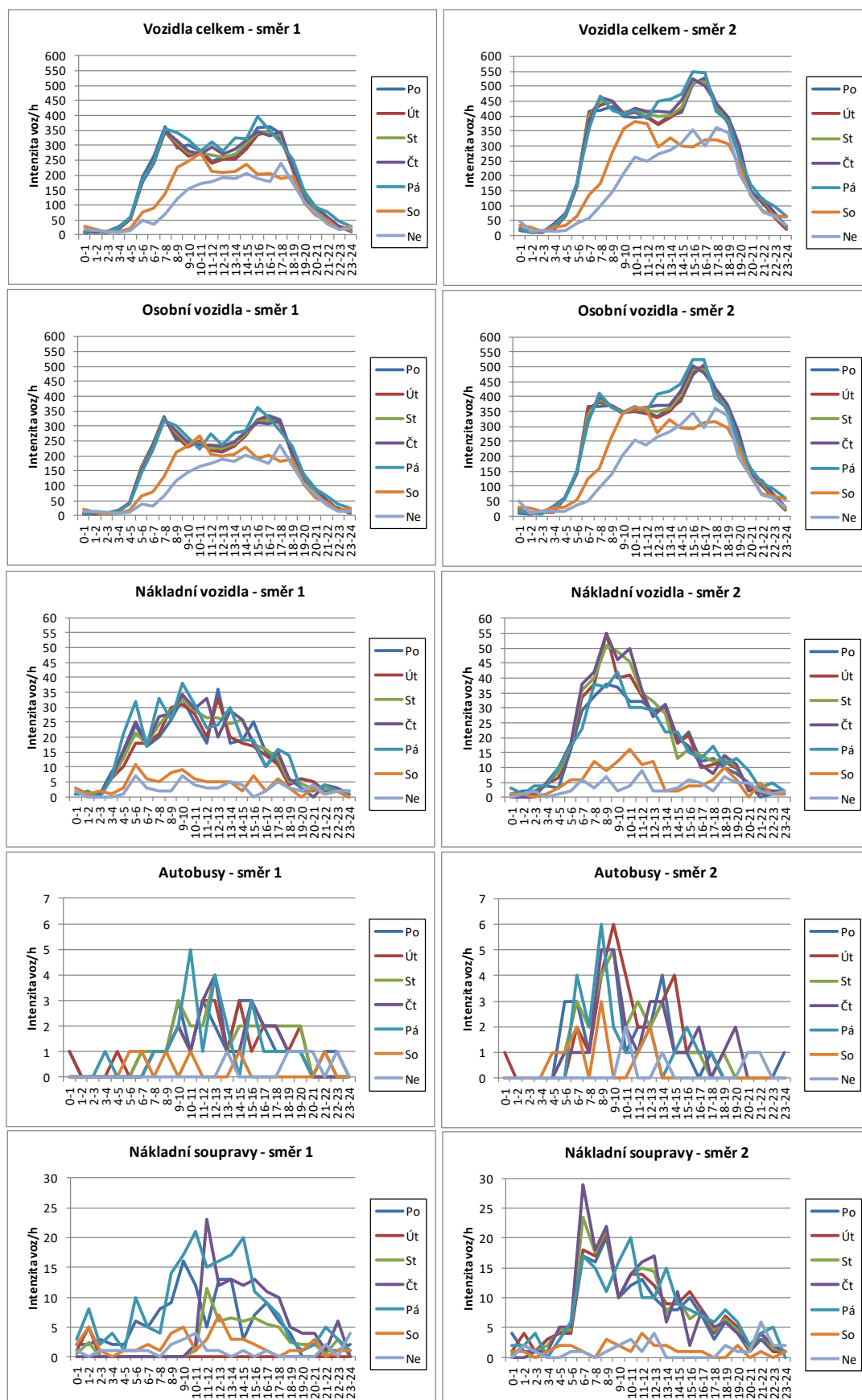
Tabulka 8: Intenzity na sledovaném profilu III/10148 – ulice Přemyslova, RPDI – roční průměr denních intenzit, rozdělení druhů vozidel, [voz/den]



Obrázek 18: Graficky znázorněné denní intenzity na sledovaném profilu silnice III/10148 – ulice Přemyslova zjištěné během průzkumu, oba směry dohromady, rozdělení druhů vozidel, [voz/den]



Obrázek 19: Graficky znázorněné hodinové intenzity na sledovaném profilu silnice III/10148 – ulice Přemyslova zjištěné během průzkumu, oba směry dohromady, rozdělení dle druhů vozidel, [voz/h]



Obrázek 20: Graficky znázorněné hodinové intenzity na sledovaném profilu silnice III/10148 – ulice Přemyslova zjištěné během průzkumu, rozdělení dle směrů a druhů vozidel, [voz/h]