

ÚZEMNÍ STUDIE ÚS 29, LOKALITA „Minice – Horákův mlýn“, KRALUPY NAD VLTAVOU

obrazová příloha

Pohled na navržené hmotové řešení

-směr pohledu od sjezdu z ulice Pražská

-zobrazené stínění je zakresleno ze dne 01.března ve 12:00



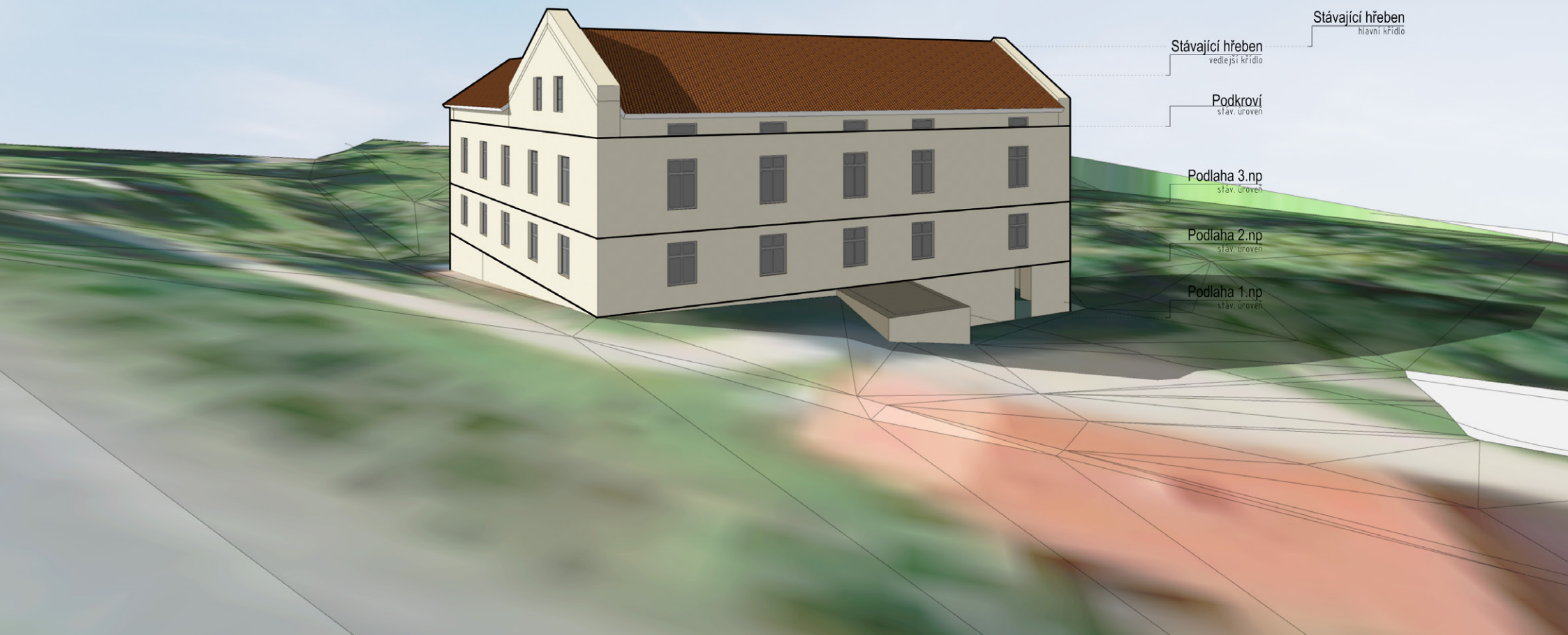
ÚZEMNÍ STUDIE ÚS 29, LOKALITA „Minice – Horákův mlýn“, KRALUPY NAD VLTAVOU

obrazová příloha

Pohled na stávající hmotové řešení

-směr pohledu od sjezdu z ulice Pražská

-zobrazené stínění je zakresleno ze dne 01.března ve 12:00



ÚZEMNÍ STUDIE ÚS 29, LOKALITA „Minice – Horákův mlýn“, KRALUPY NAD VLTAVOU

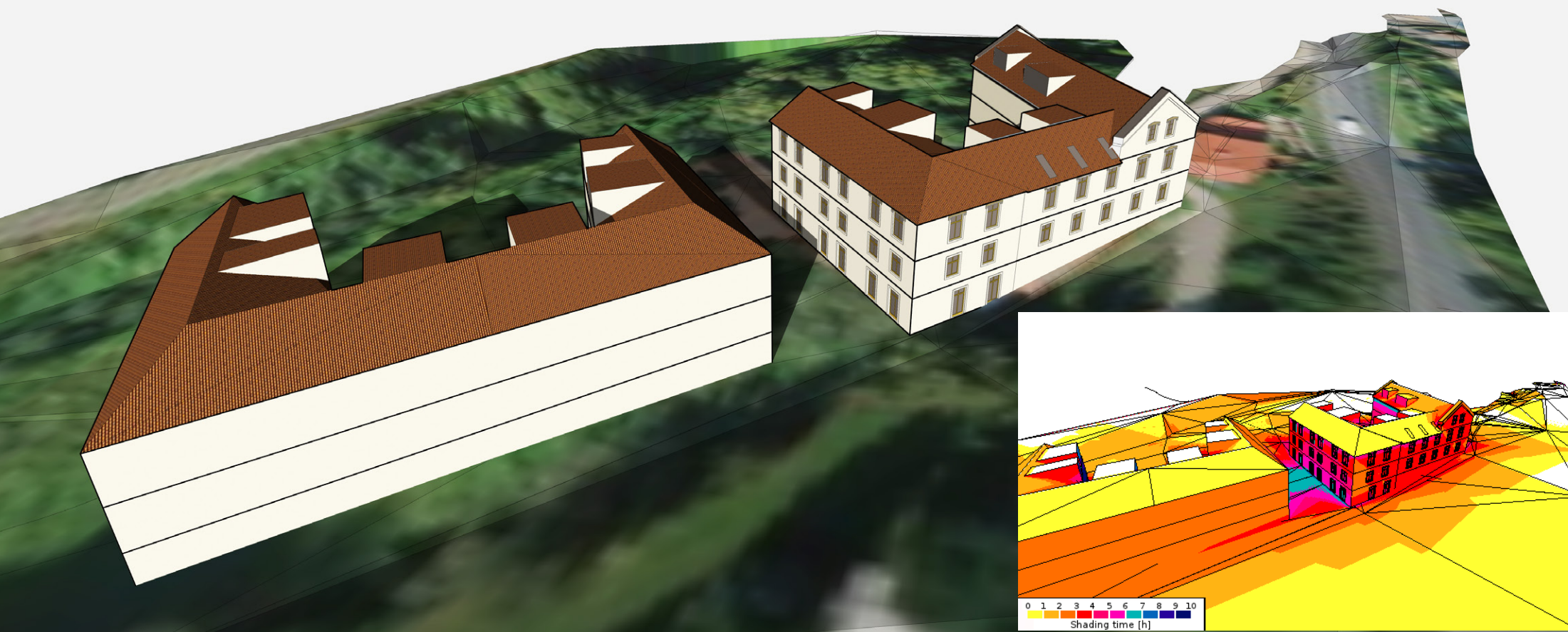
obrazová příloha

Nadhled na navržené hmotové řešení

-zobrazené stínění je zakresleno ze dne 01.března ve 12:00

-diagram stínění zobrazuje maximální dobu stínění v kritickém místě.

Byty v kritickém místě vyhoví hygienické normě na proslunění 1.března na minimálně 90 minut.



ÚZEMNÍ STUDIE ÚS 29, LOKALITA „Minice – Horákův mlýn“ , KRALUPY NAD VLTAVOU

obrazová příloha

Nadhled na navržené hmotové řešení

-zobrazené stínění je zakresleno ze dne 01.března ve 12:00

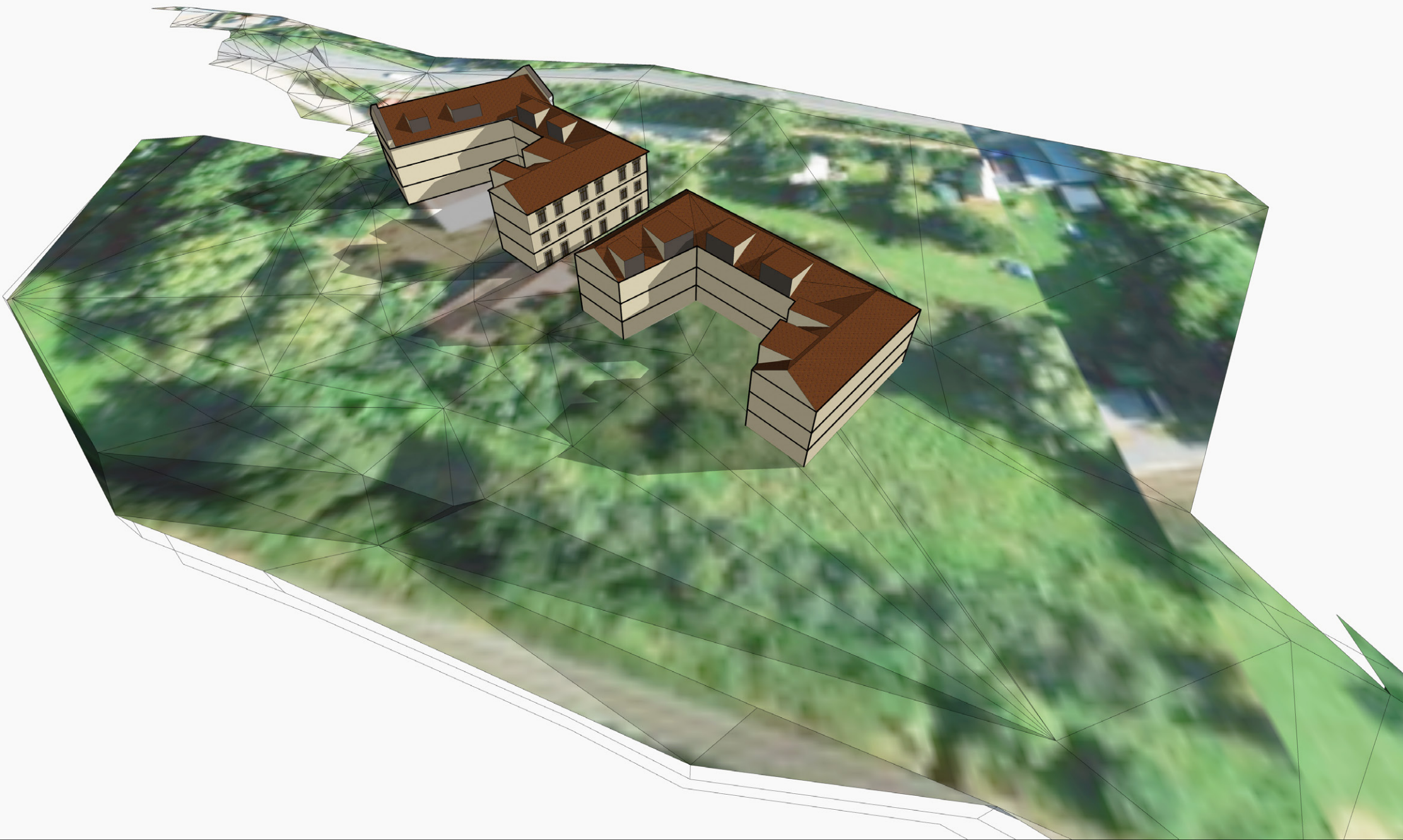


ÚZEMNÍ STUDIE ÚS 29, LOKALITA „Minice – Horákův mlýn“ , KRALUPY NAD VLTAVOU

obrazová příloha

Nadhled na navržené hmotové řešení

-zobrazené stínění je zakresleno ze dne 01.března ve 12:00



ÚZEMNÍ STUDIE ÚS 29, LOKALITA „Minice – Horákův mlýn“, KRALUPY NAD VLTAVOU

obrazová příloha

Ortogonální pohled na fasádu navržených hmot směrem od ulice Pražská

